

• СЕРІЯ ЛЕКЦІЙ
ПРО ПЛАКАТ
• «ЕрміловЦентр»
30.10.2014
**POSTER
FAQ**
• 18:00

Дмитро Сидоренко
Серія лекцій «Про плакат»
Україна
Миколаївська
організаційно-методична
центр «ЕрміловЦентр»

Место и работа

улічній
указ
інформаційна
культура

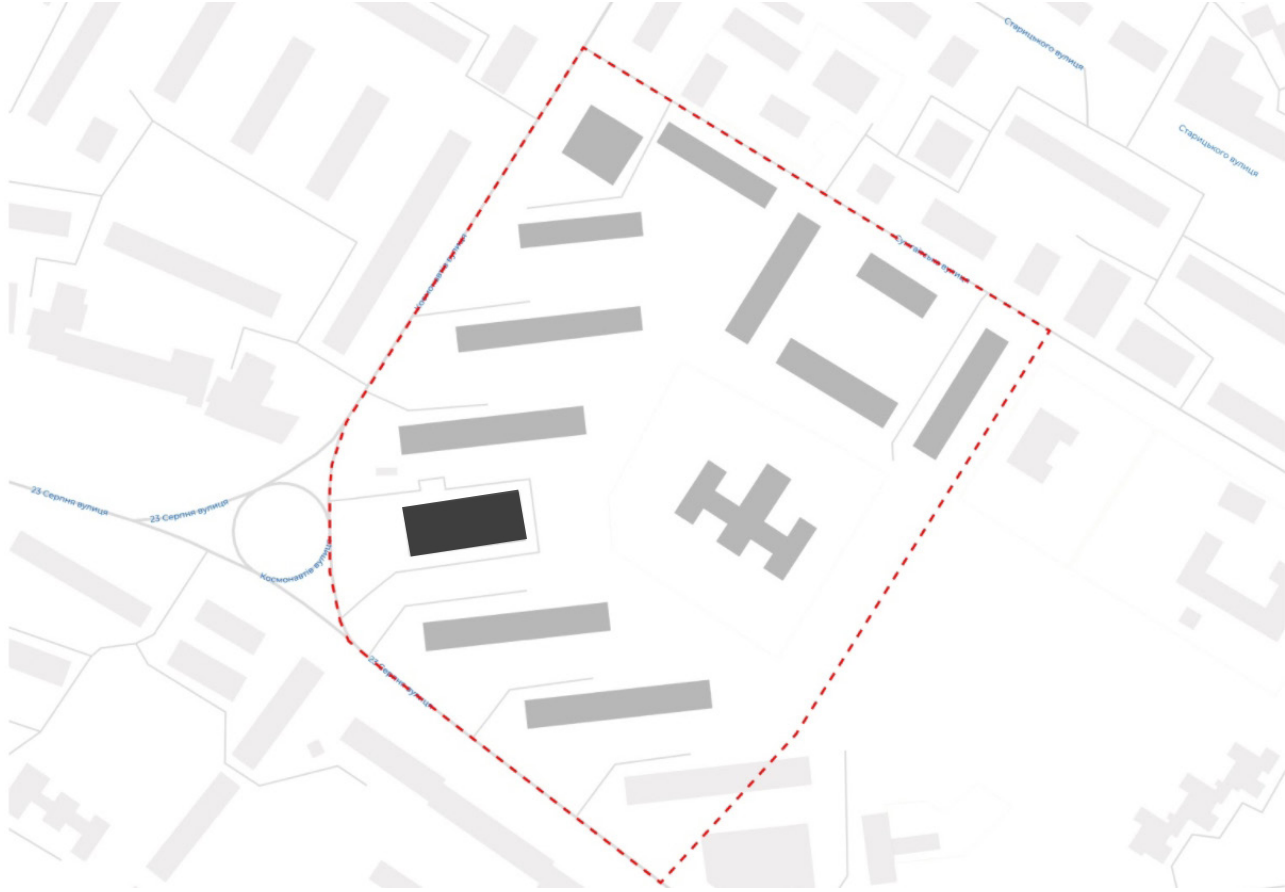
Место и работа
ЧЕРНОБИЛЬ

указ
інформаційна
культура

Место и работа
ВЫ

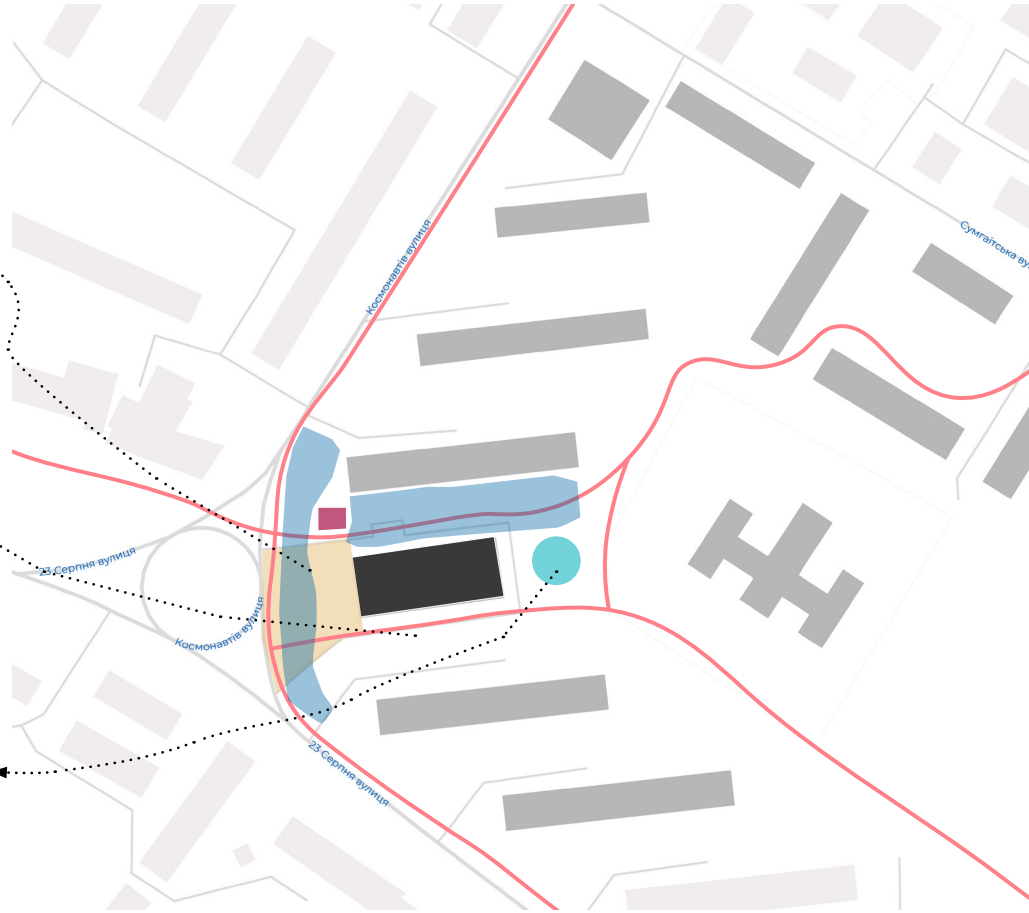
00










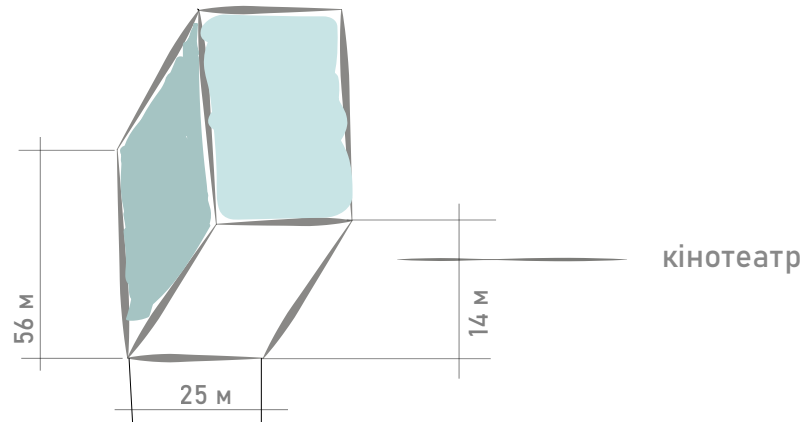


Типовий радянський проект будівлі 264-13-1\70 побудований у 1986 р. Зал кінотеатру був розрахований на 700 місць. Після реконструкції у 90-х роках з'явилось чотири зали, розраховані на різну кількість місць. В найменшому залі 50 місць, а у найбільшому 230.

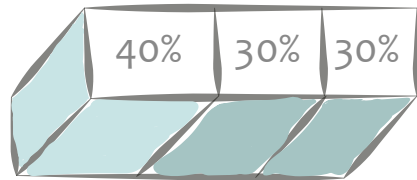


-  паркування
-  не працюючий фонтан
-  площа
-  кіоск
-  пішохідні доріжки





було дано

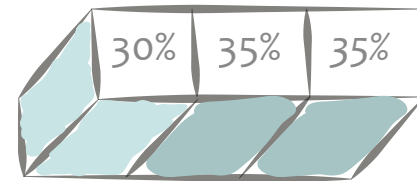


житло

соціальна функція

комерція

стало



житло

комерція

соціальна функція



Міжнародна трієнале еко-плакату «4-ий БЛОК» – унікальна мистецько-екологічна акція, у якій беруть участь видатні митці багатьох країн світу. Назва міжнародної виставки-трієнале «4-ий БЛОК» походить від зруйнованого вибухом у 1986 році ядерного реактора Чорнобильської атомної станції. Трієнале раз у три роки демонструє останні досягнення світового плакату та інших видів сучасного мистецтва екологічного спрямування. З 1991-го року виставка традиційно проводиться у Харкові, перетворившись у фестиваль мистецько-екологічних акцій, що має багатьох прихильників в Україні і далеко за її межами.







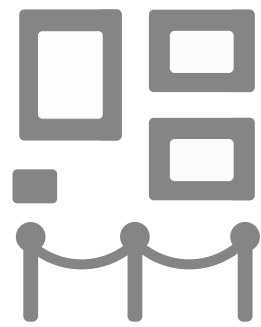
Єрмілов центр



Верховна Рада України



Більше 10 000 плакатів

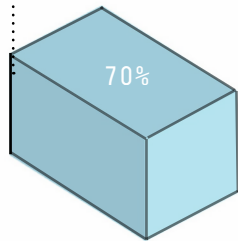


+

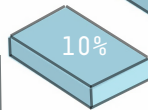


100%
6750 м²

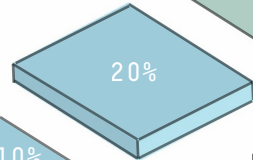
35%
комерція



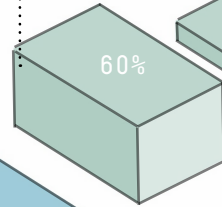
бар\клуб: 1416 м²



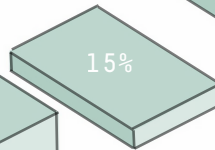
кафе: 160 м²



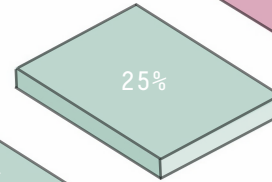
магазин: 480 м²



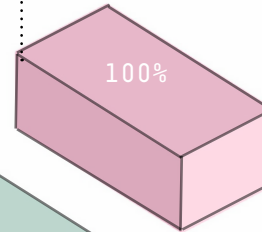
музей: 1440 м²



учбові класи: 360 м^{ММ}



майстерня: 588 м^{2М}



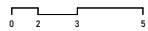
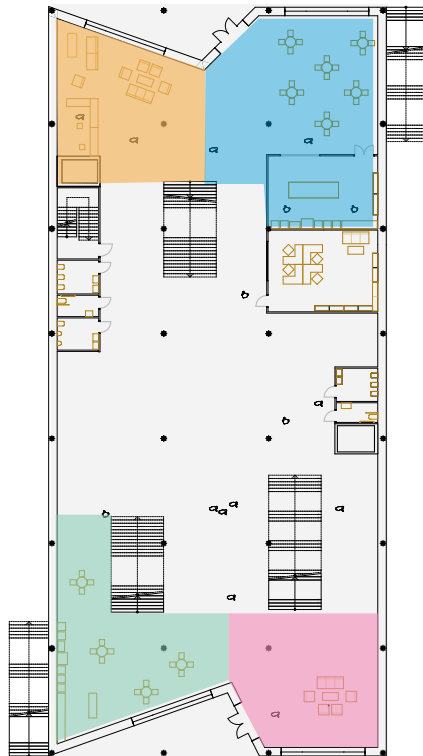
хостел\готе: 500 - 2000 м²

30%
ЖИТЛО

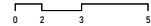
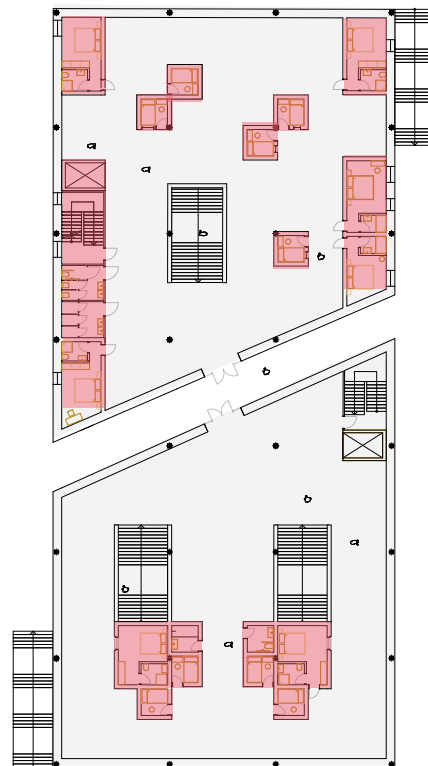
35%
соціальна
функція

Функції

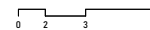
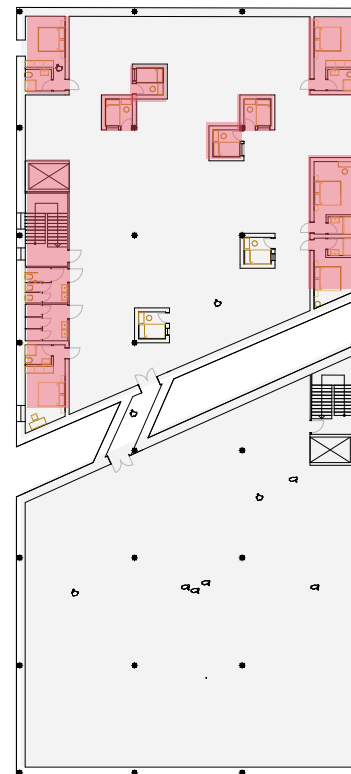
1 поверх



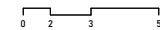
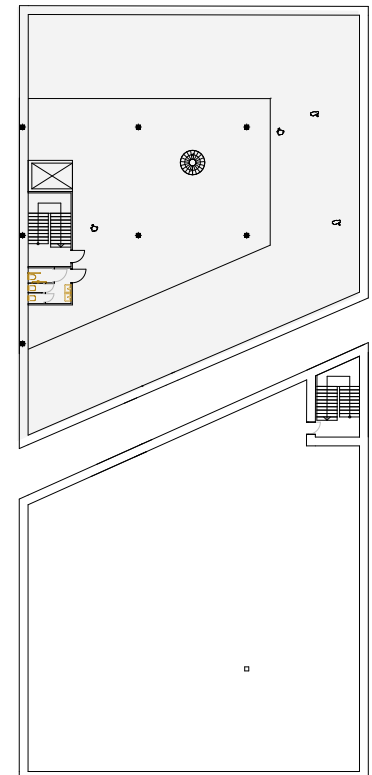
2 поверх




3 поверх



4 поверх




 ресепшн готелю

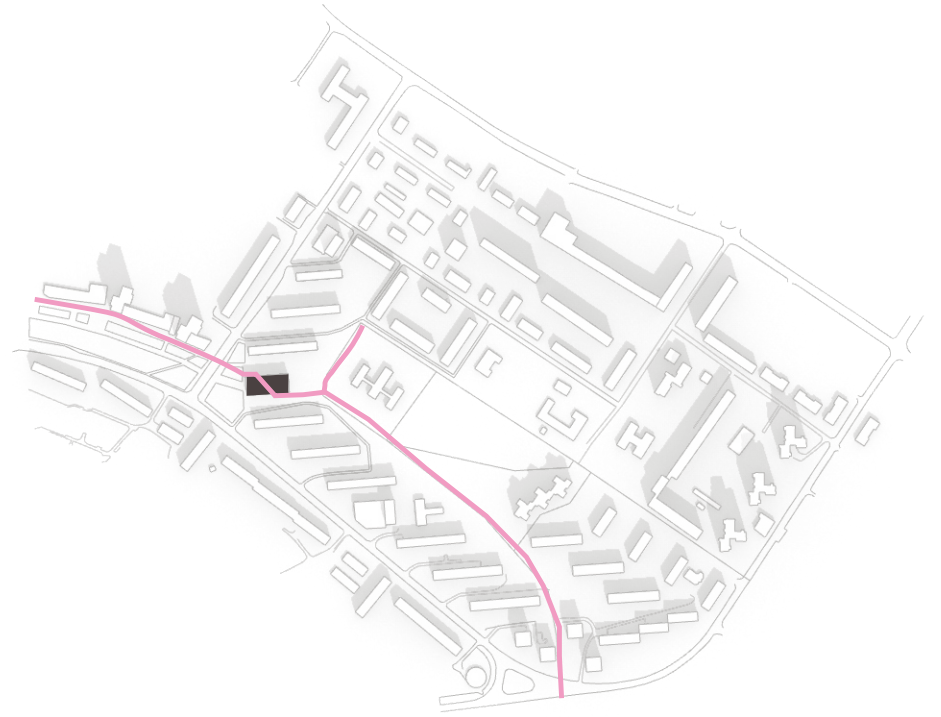
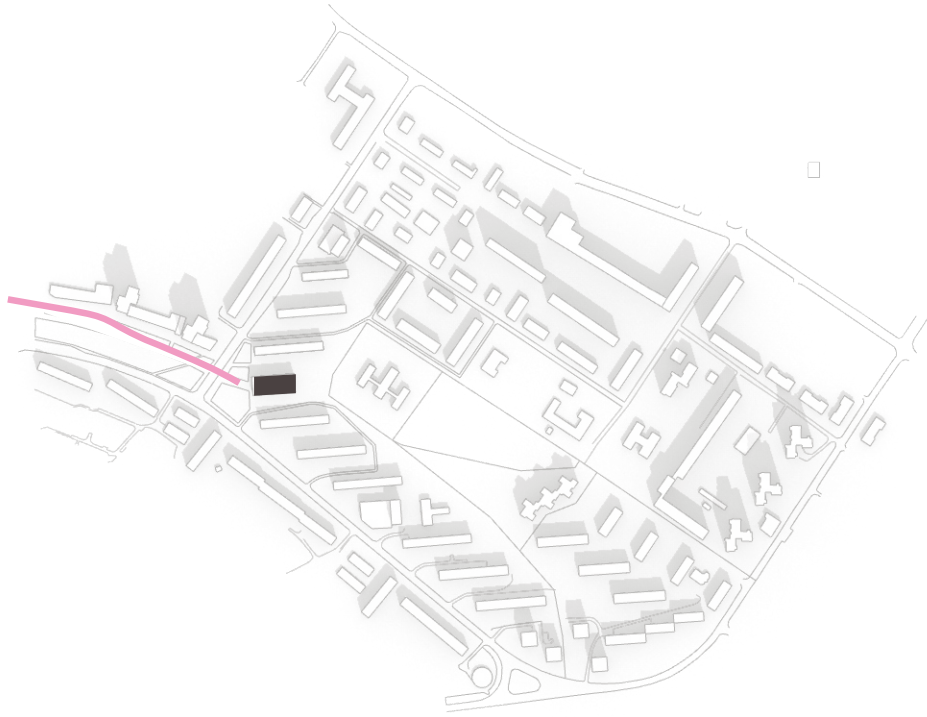
 ресторан

 кав'ярня

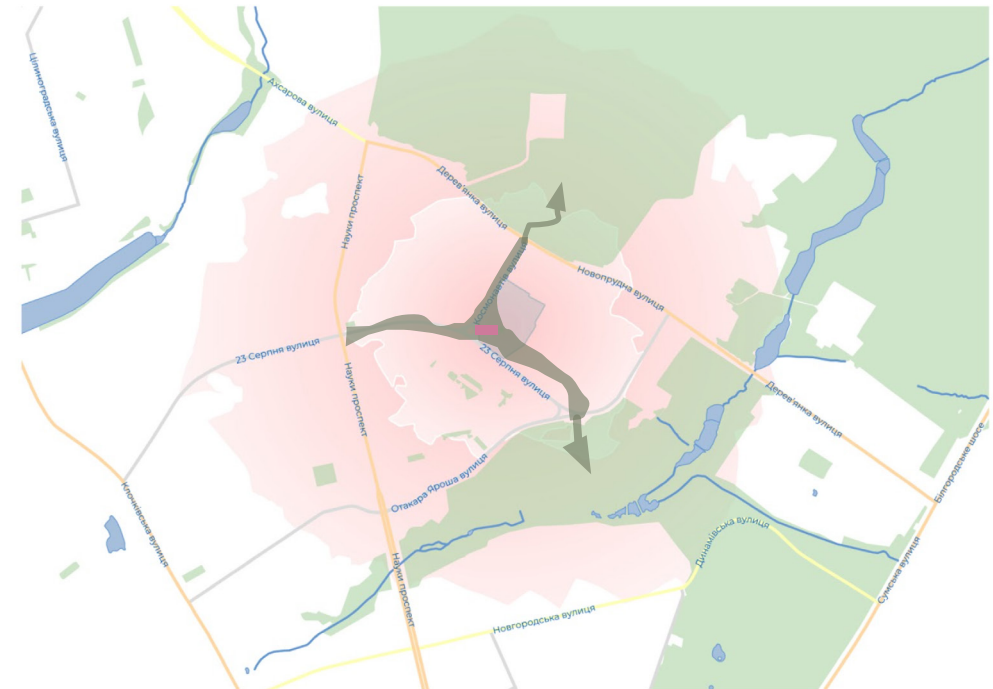
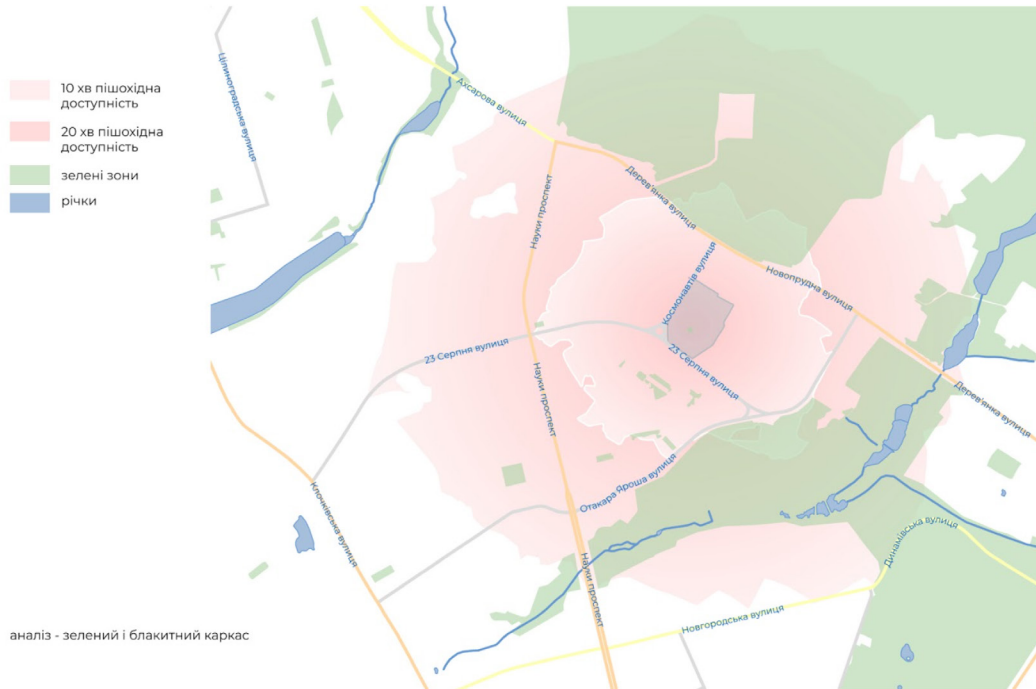
 книгарня

 номери готелю

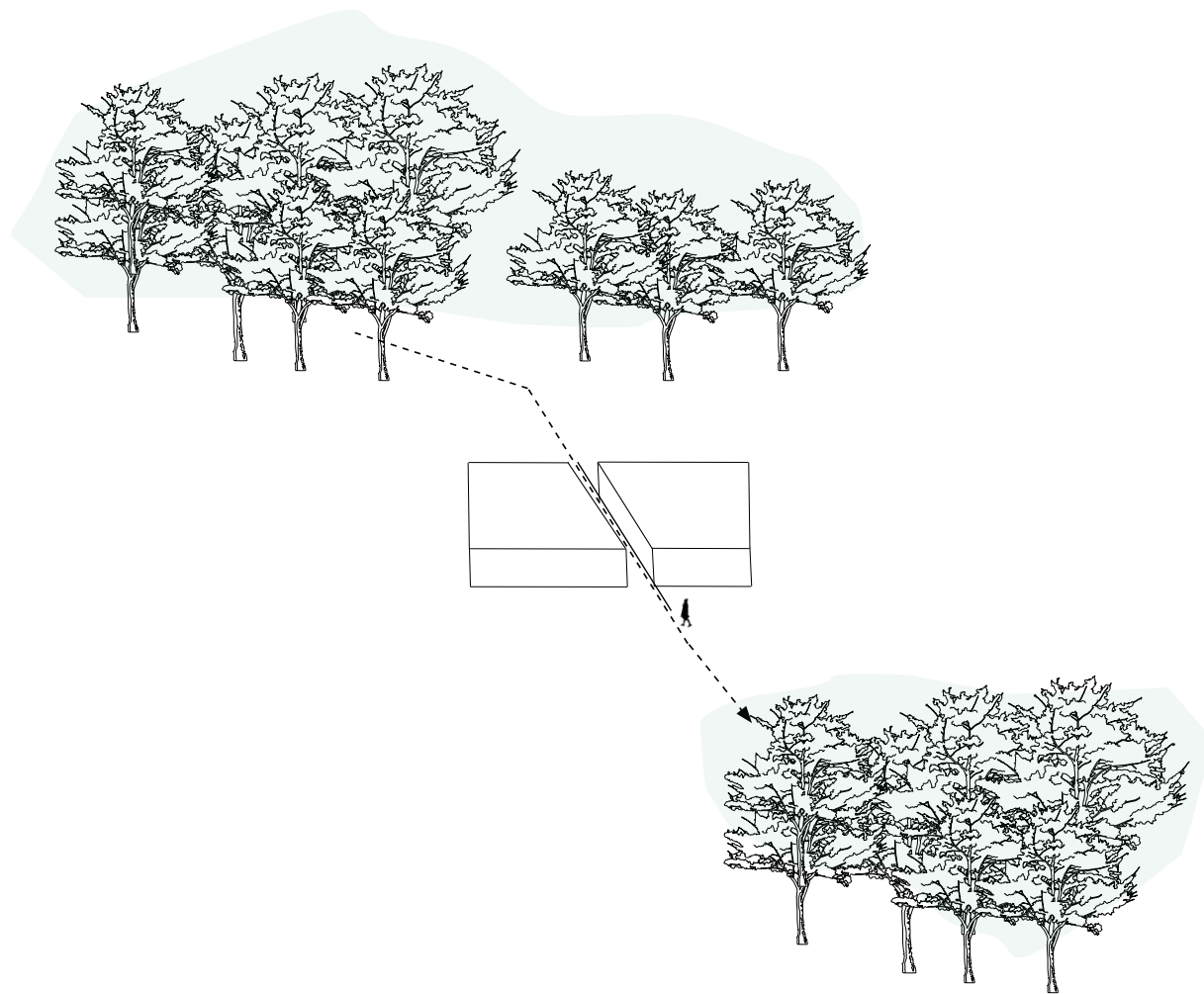
 виставка

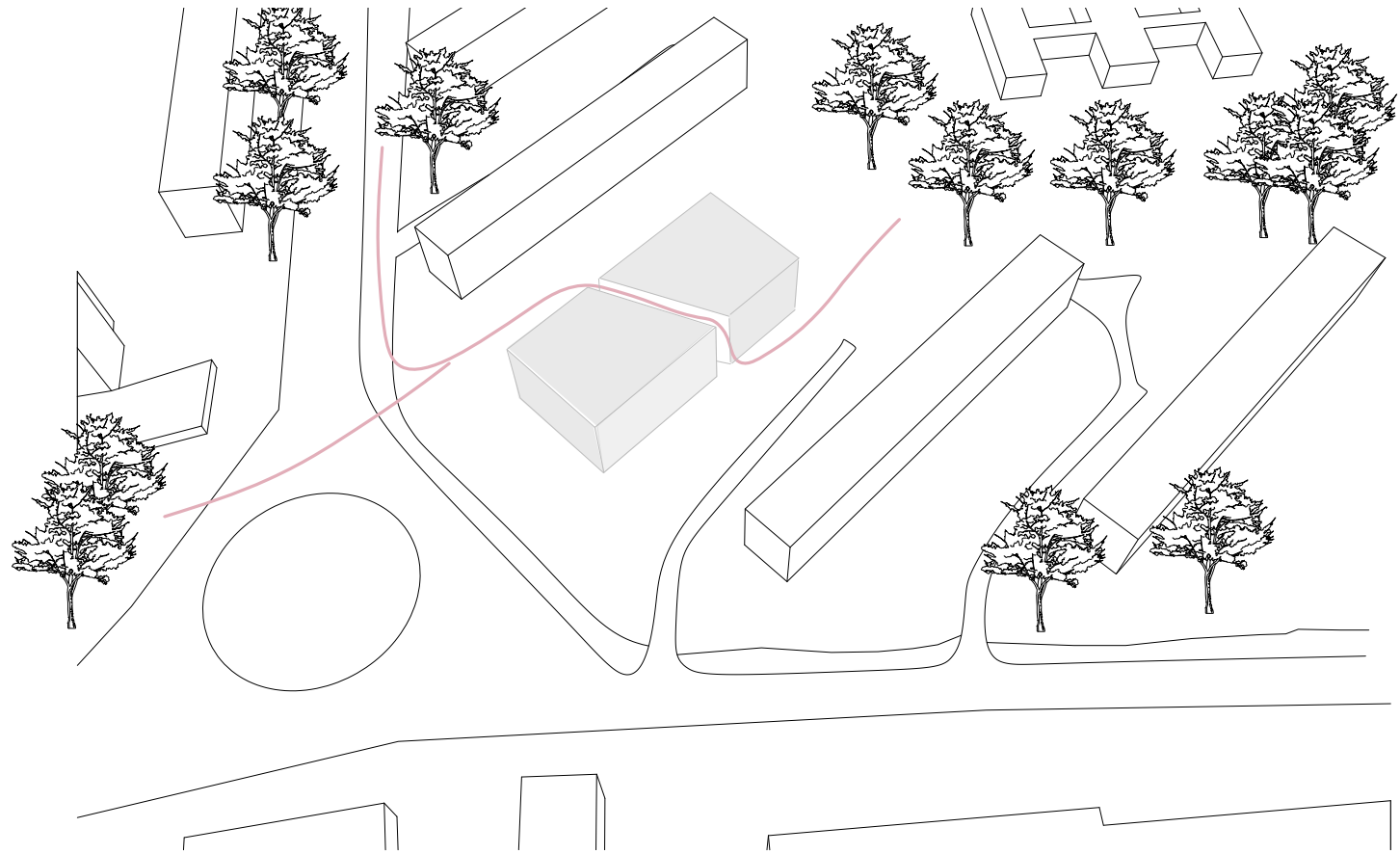


Зелені зони

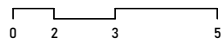
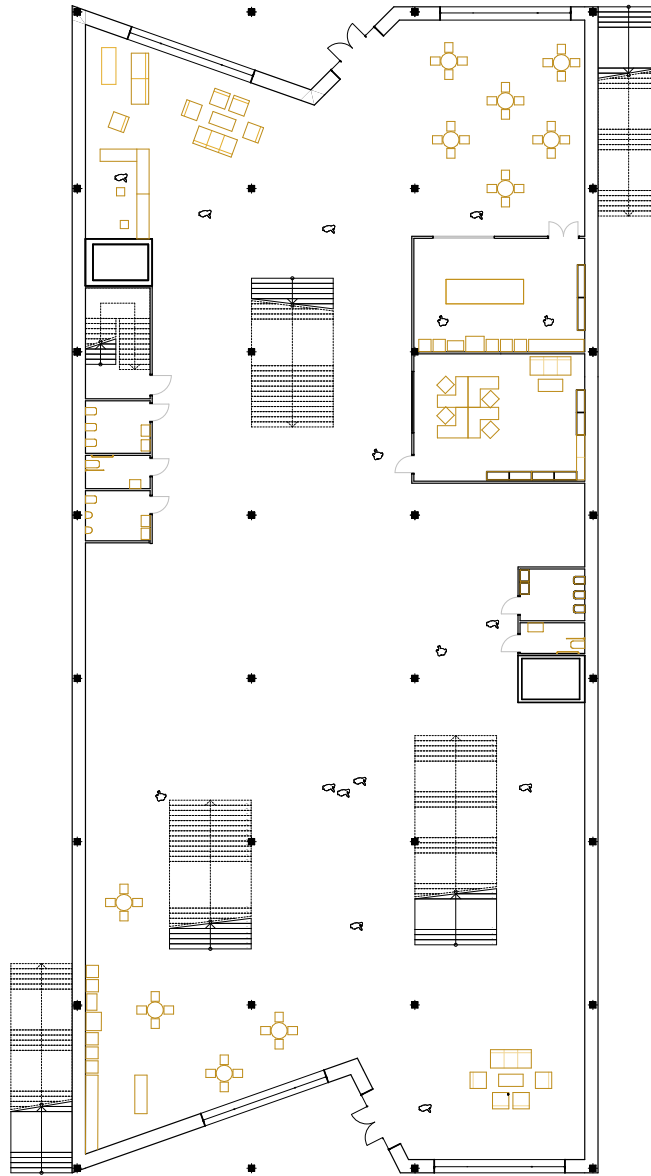


Зв'язність

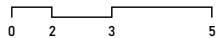
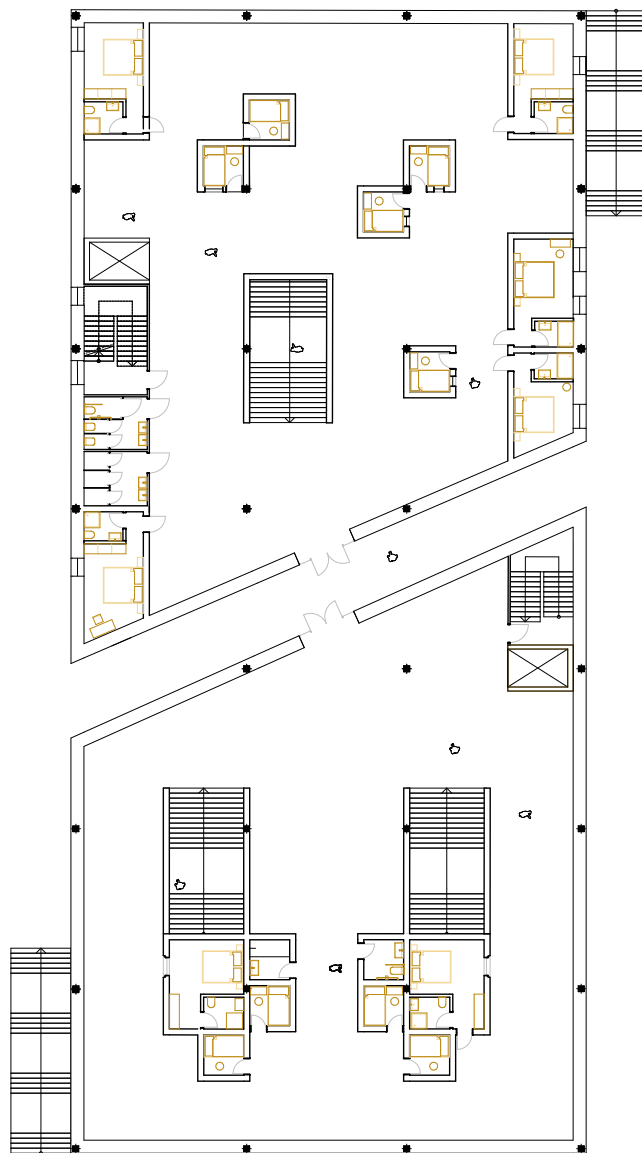


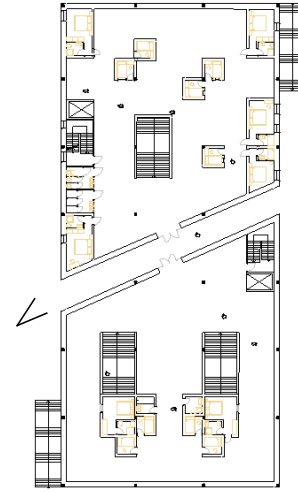


1-ий по верх

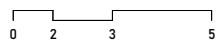
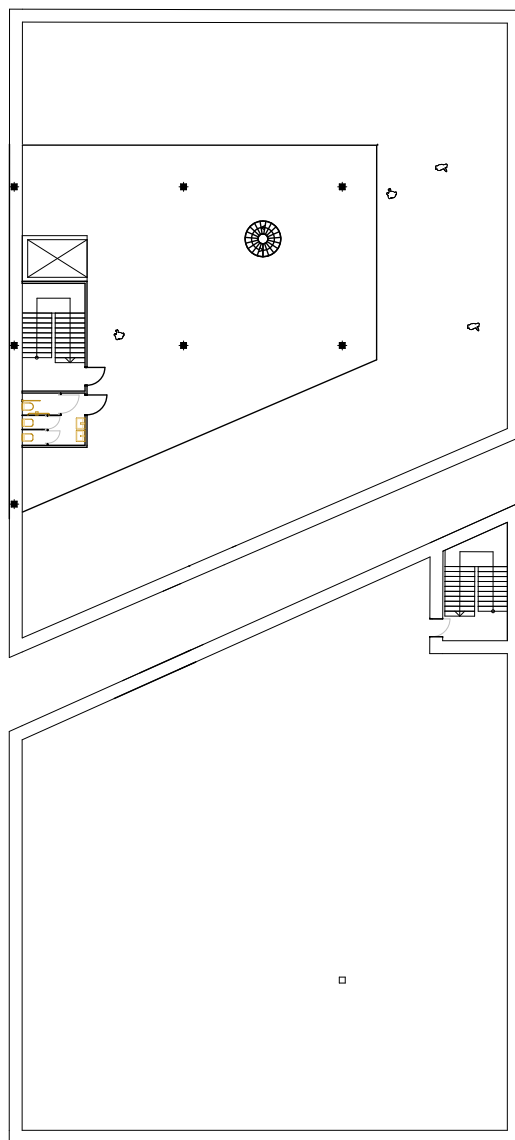


2-ий по верх

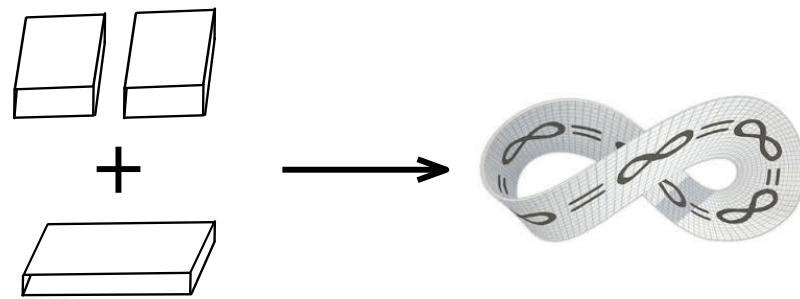




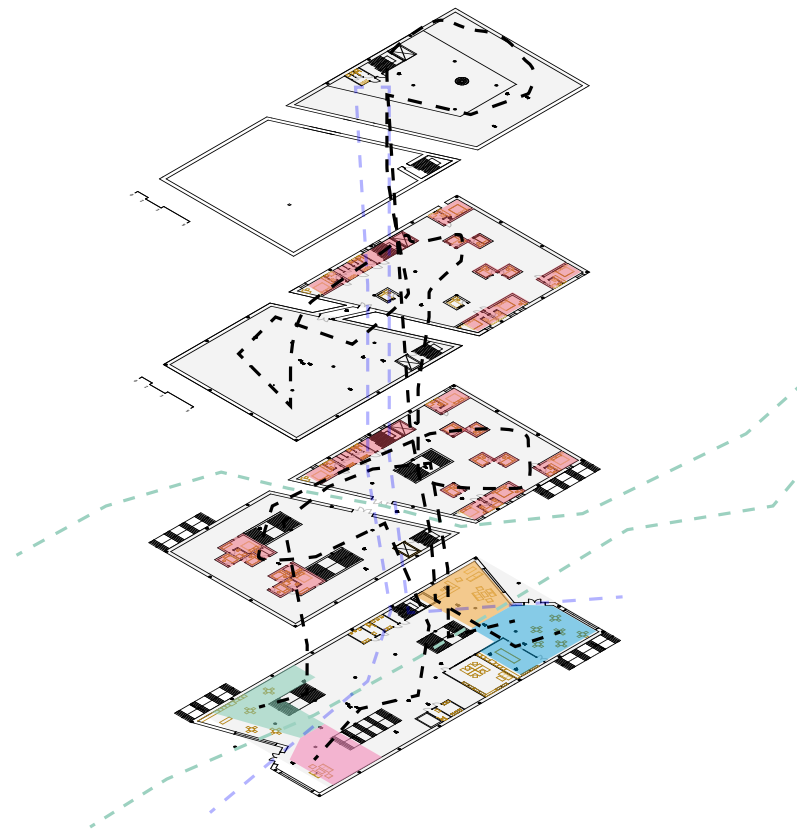
5-ий поверх (дах)





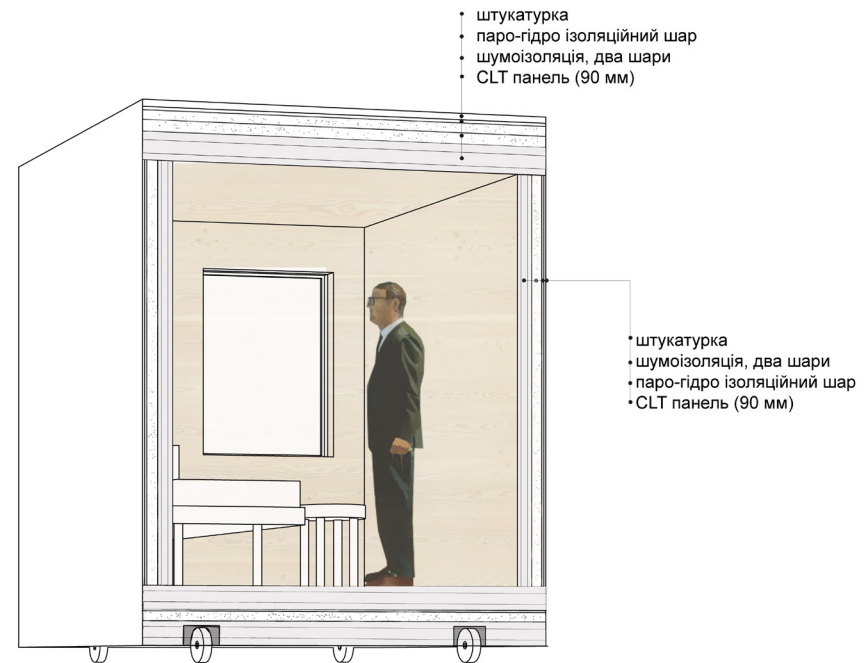
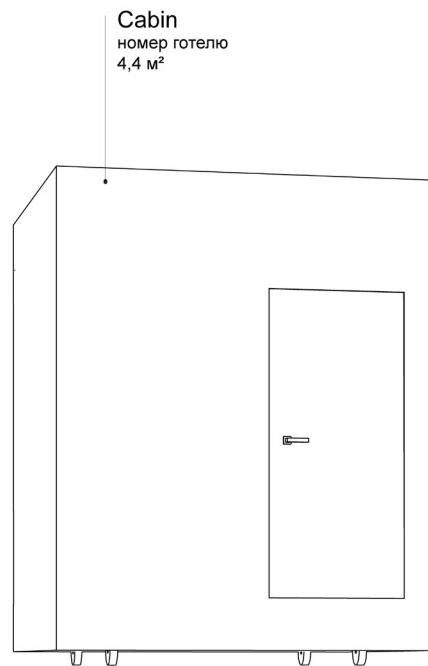


Циркуляція

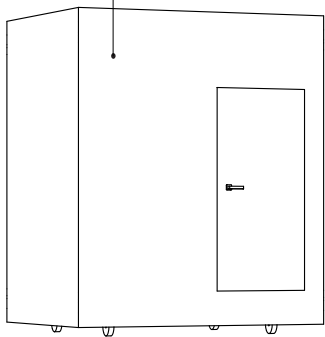


- - - - - вуличний маршрут
- - - - - евакуаційний шлях
- - - - - маршрут виставки

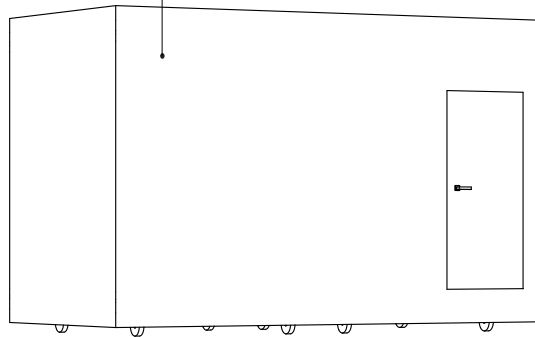
Номери готелю



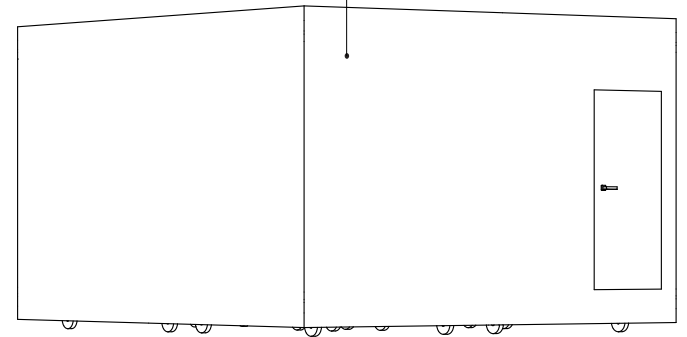
Cabin
номер готелю
4,4 м²



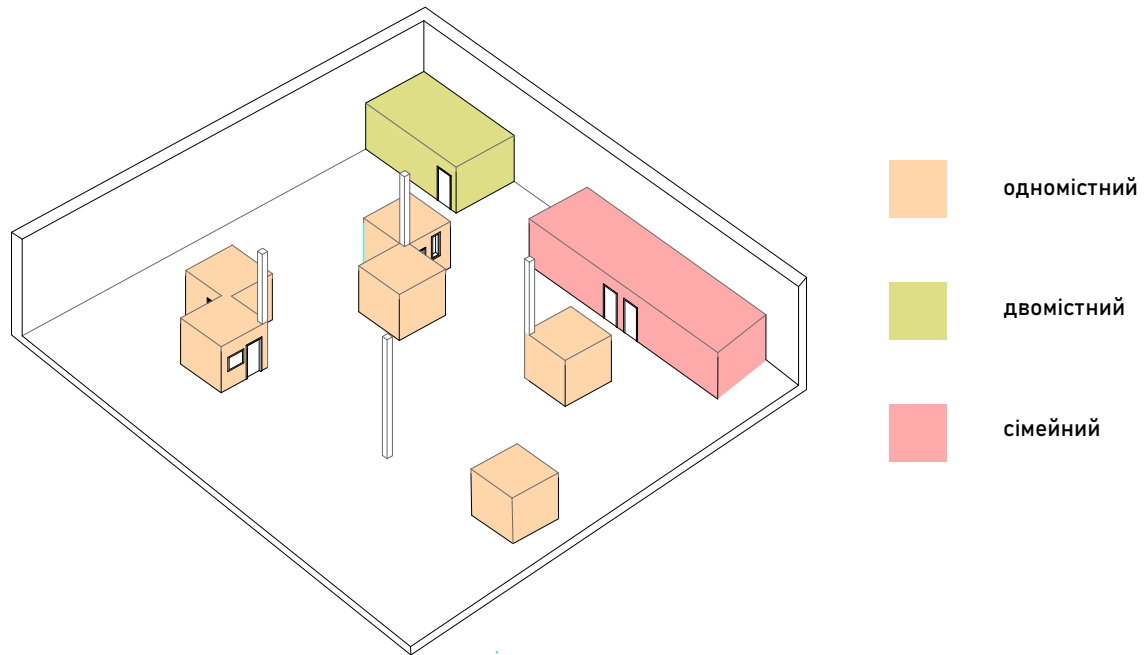
Duble
номер готелю
9,3 м²

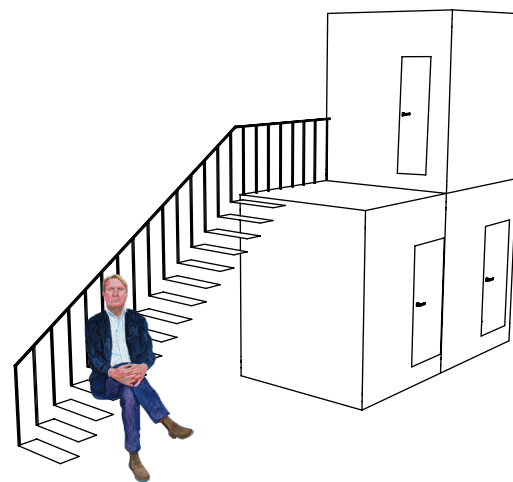
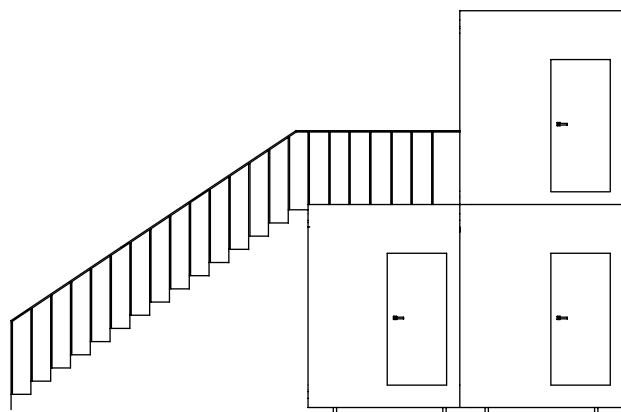


Family
номер готелю
19,4 м²

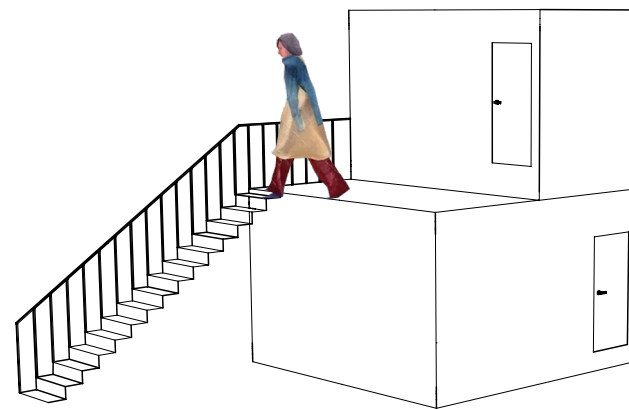
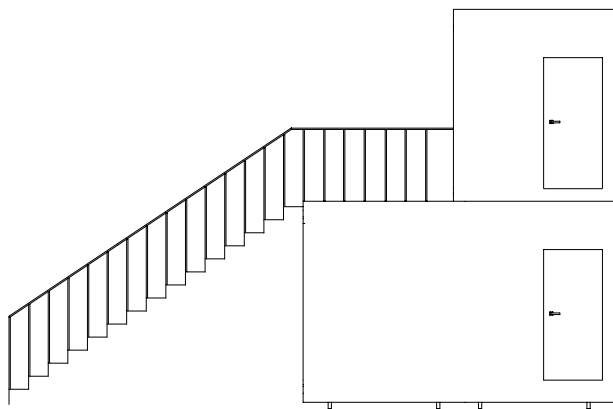


Типи готельних номерів у просторі

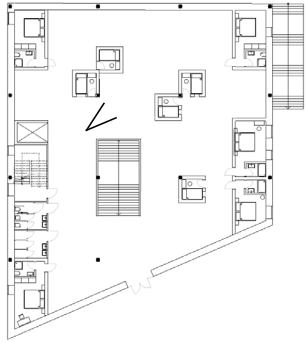
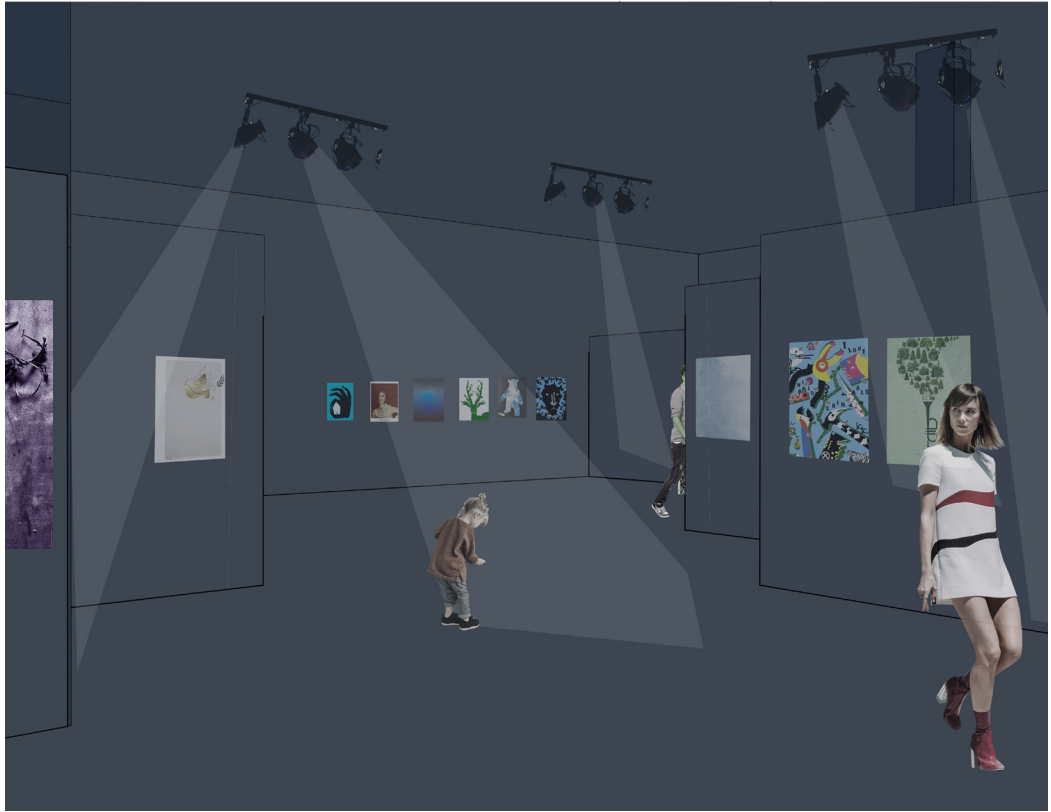


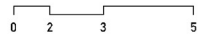
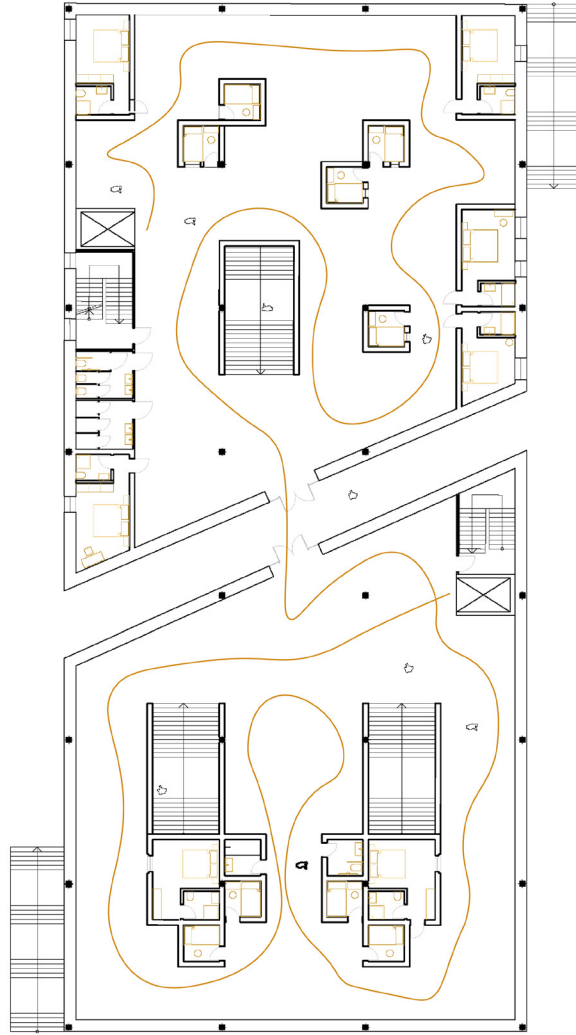


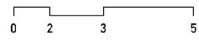
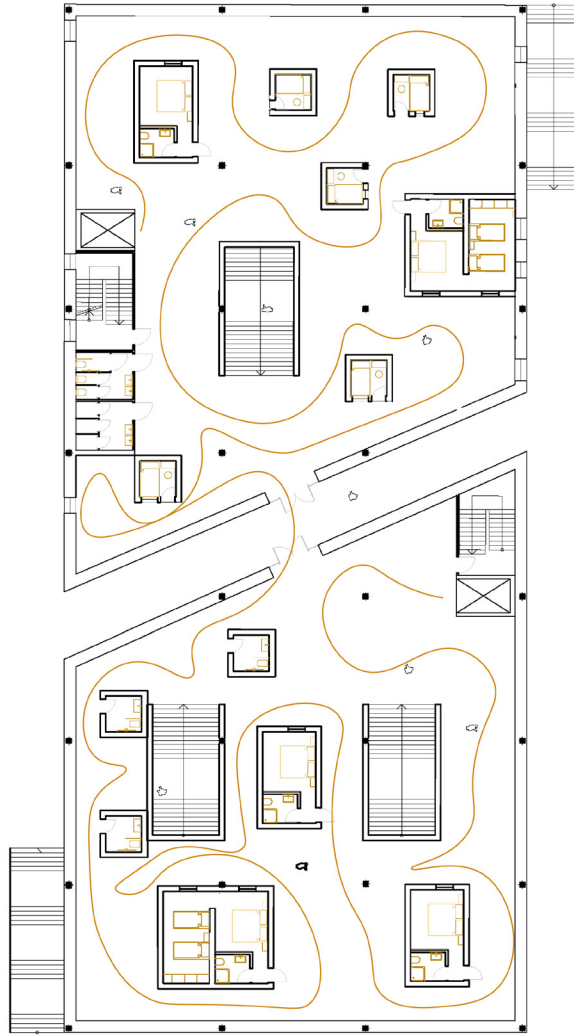
3 одномісних Cabin
або
1 одномісний Cabin + двомісний Duple

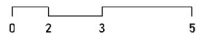
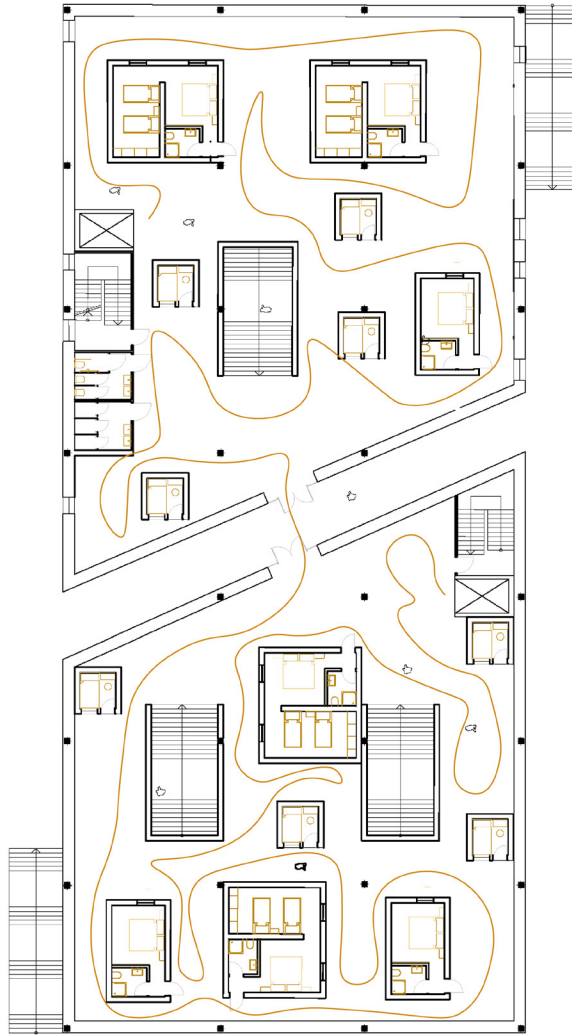


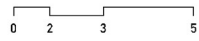
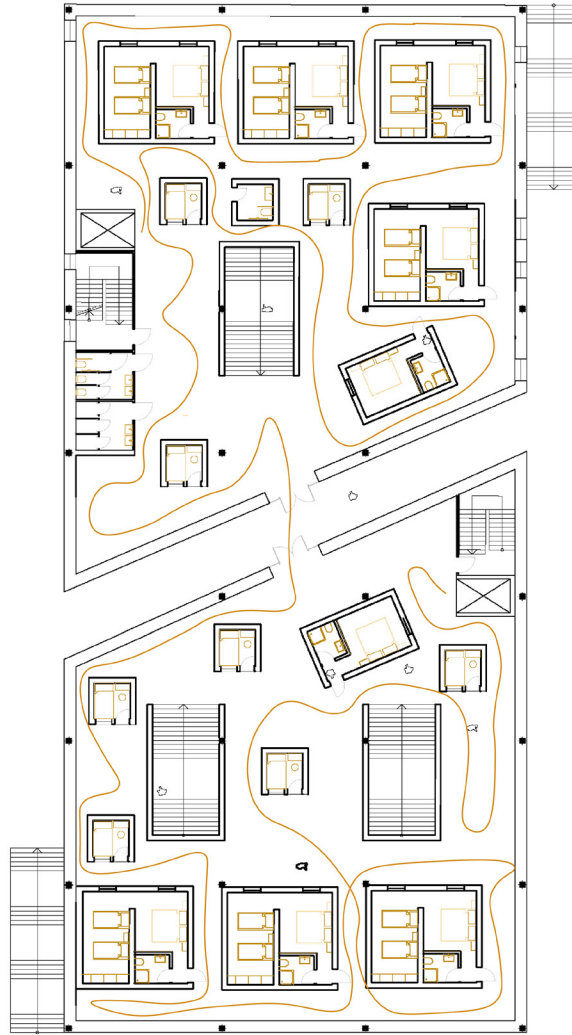
1 двомісний Duple + 1 сімейний Family

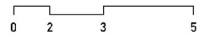
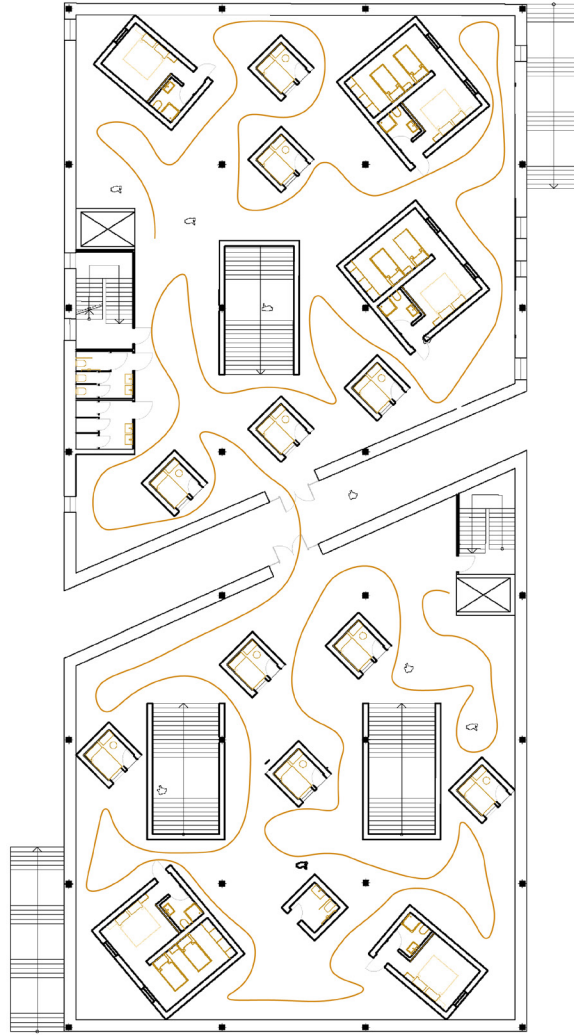


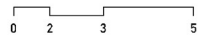
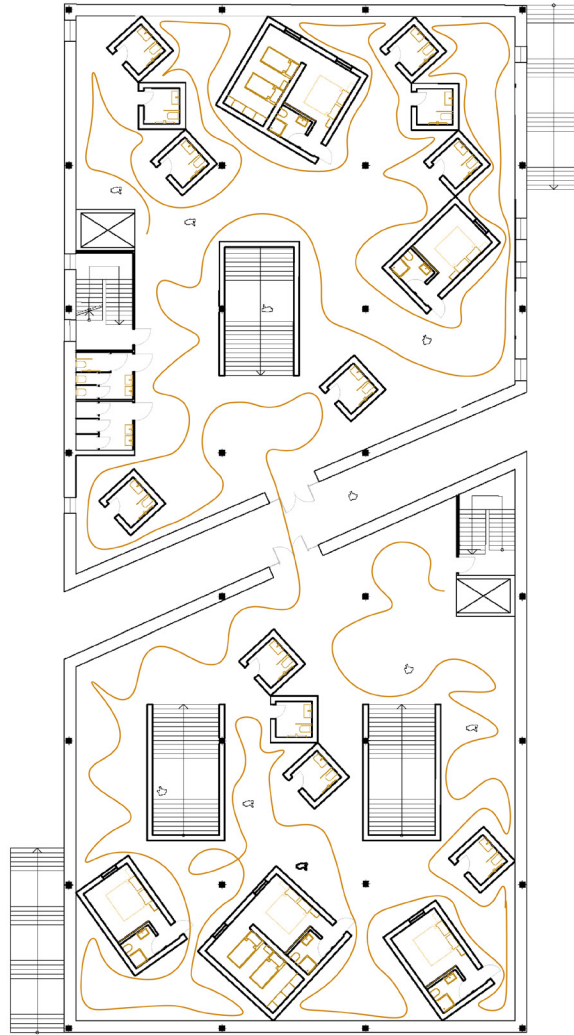


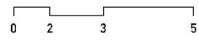
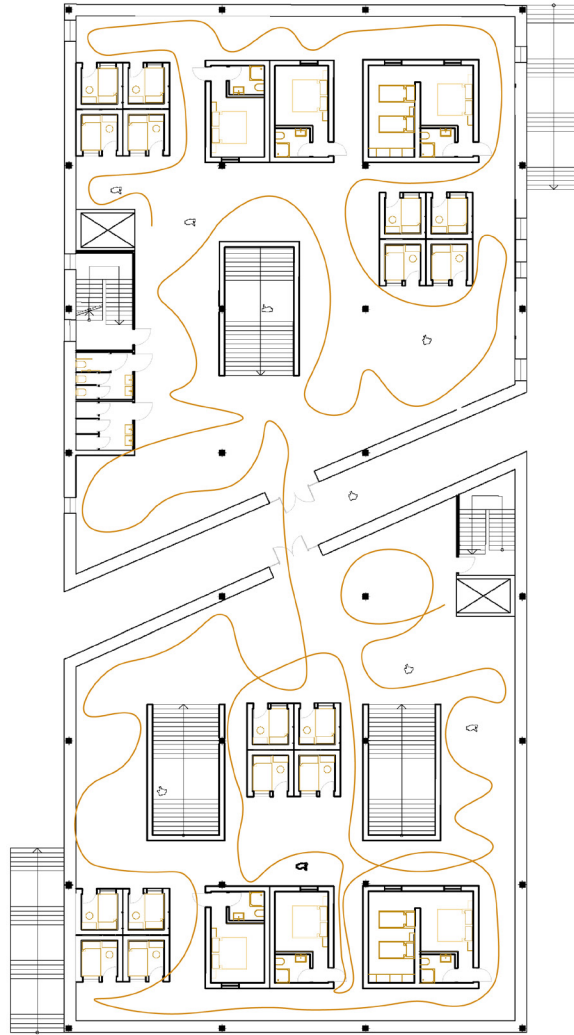




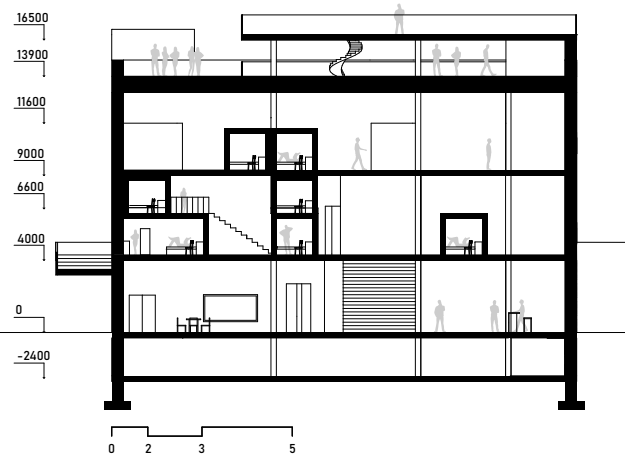
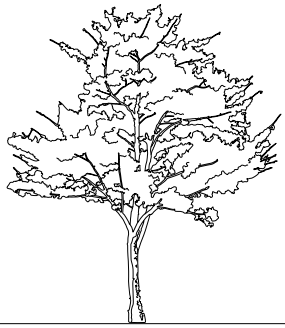




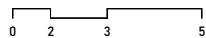
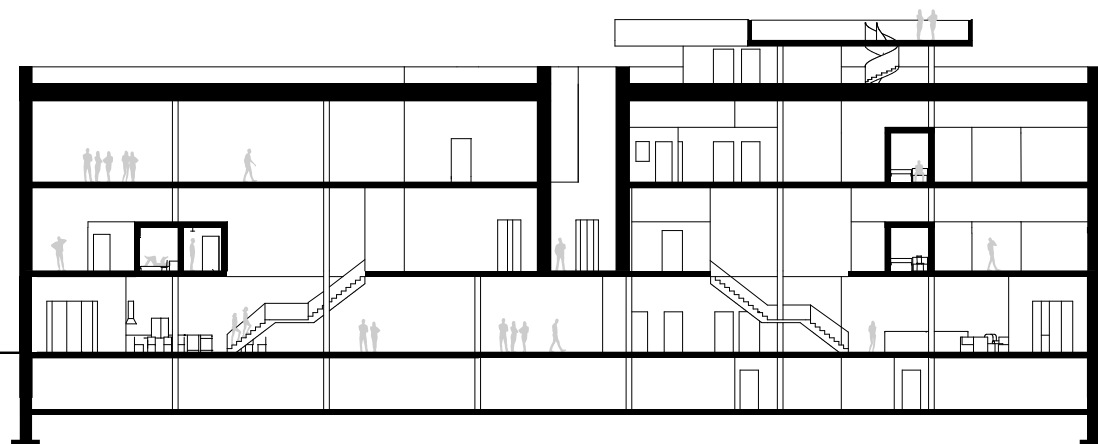




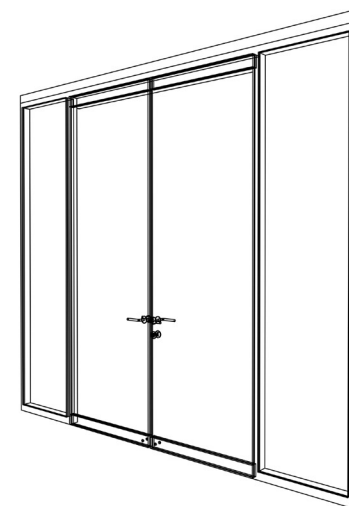
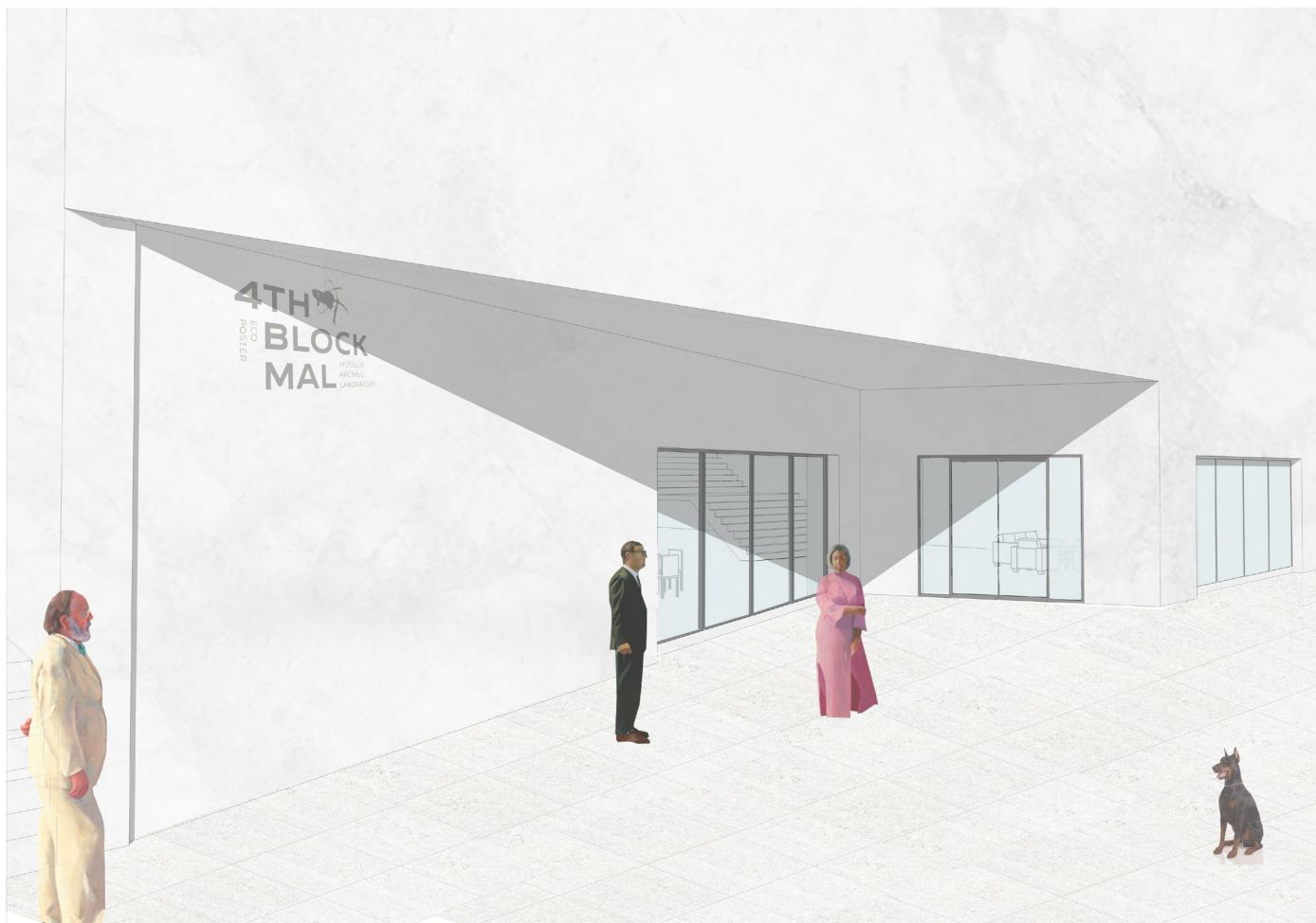
Розріз 1



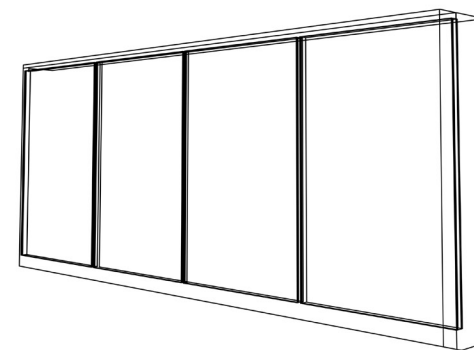
Розріз 2





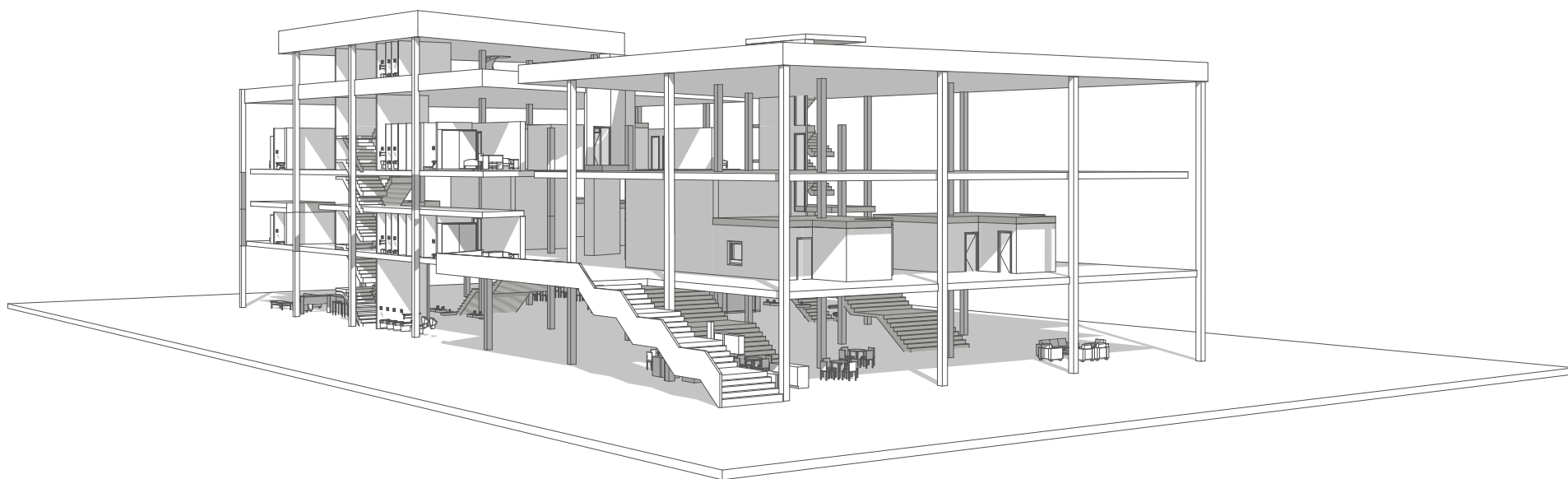


оформлення двері входу з алюмінію



вікно-вітрина з алюмінію

Конструктивна схема



Розріз оболонки будівлі

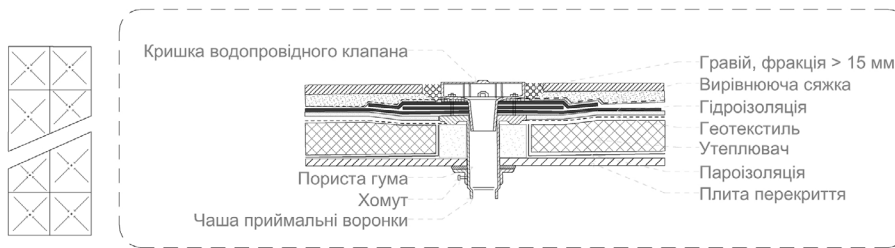
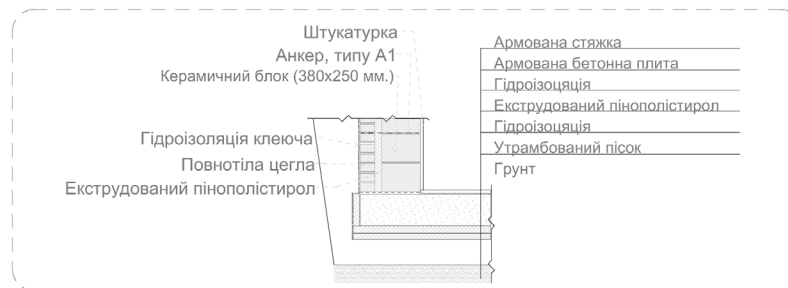


Схема напрямку стоку води.

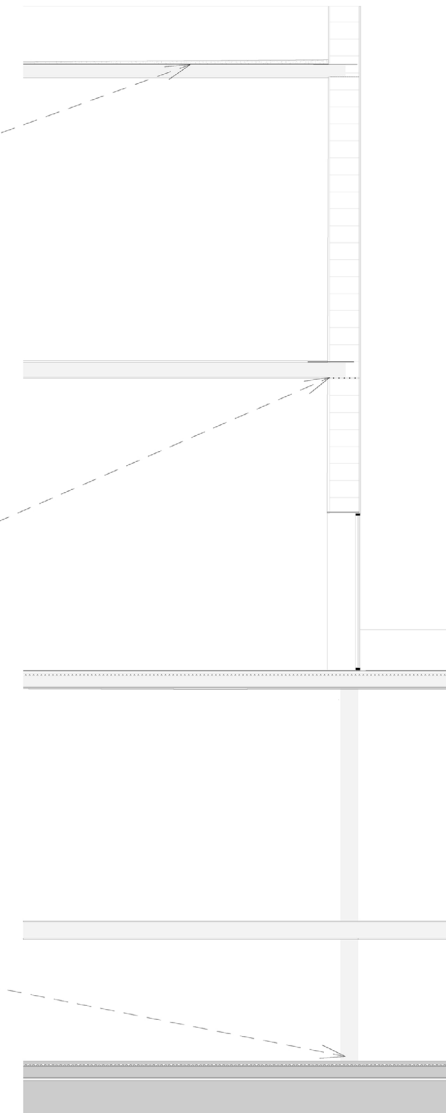
Вузол 1. Дренажна воронка для плоскої покрівлі.

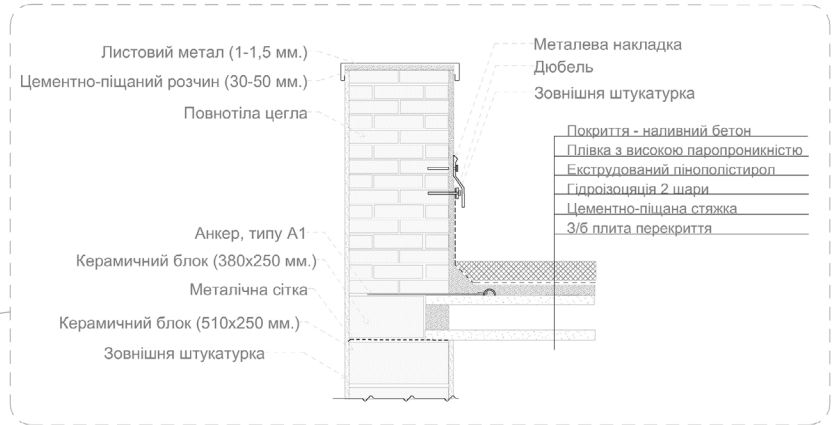
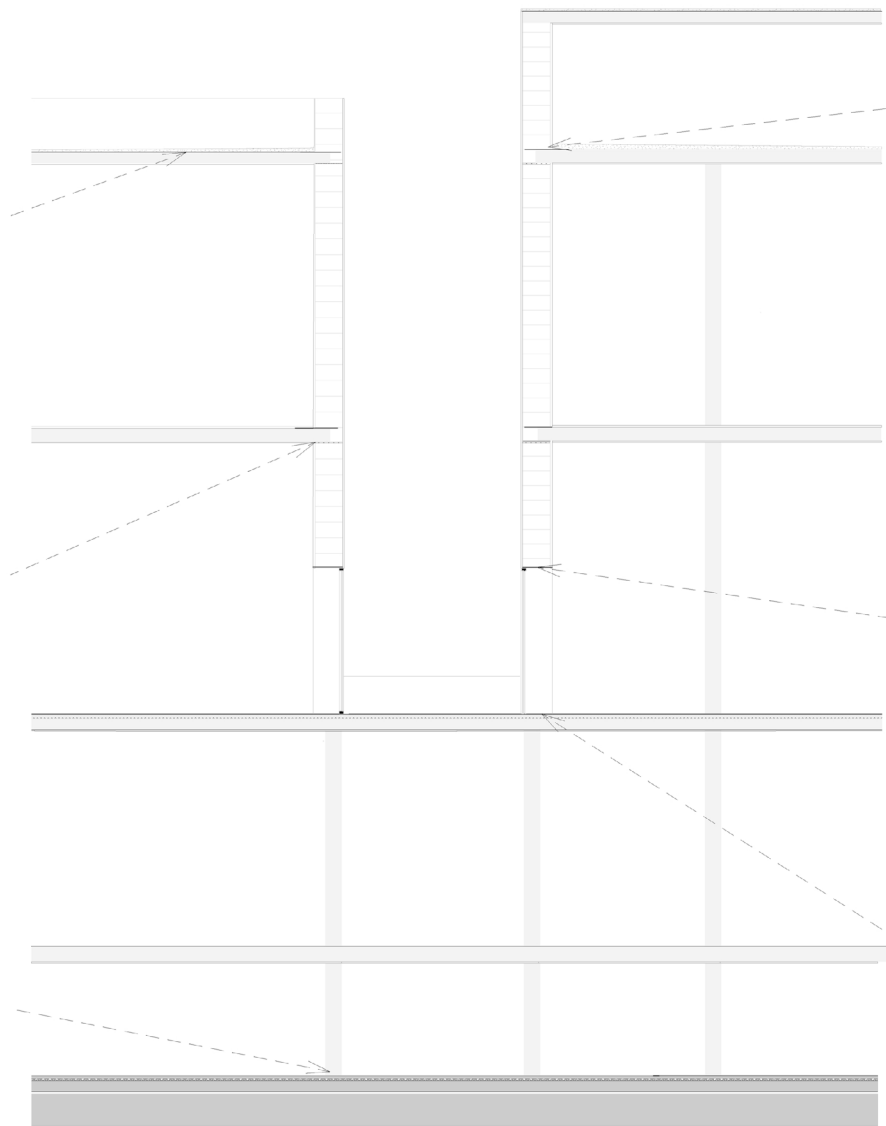


Вузол 2. Стіна зовнішня

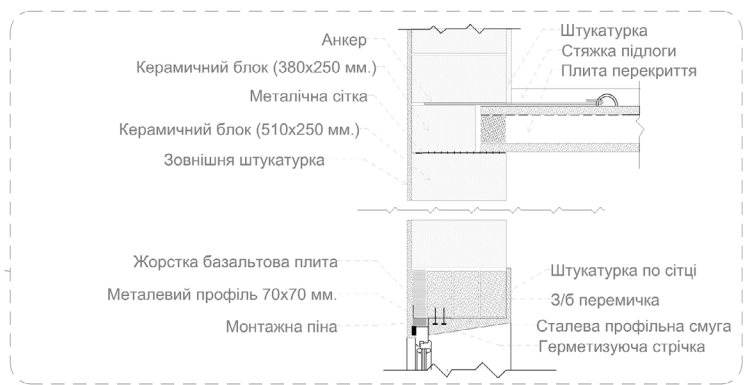


Вузол 3. Фундамент - монолітна плита. Опалювальний підвал.

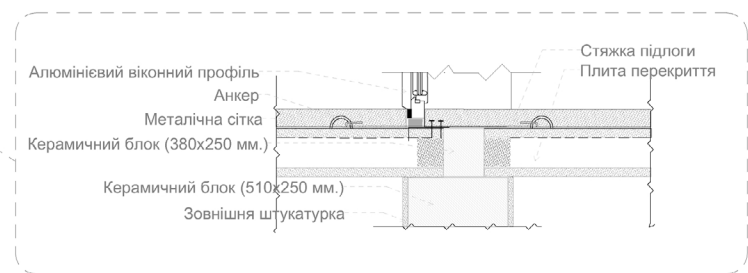




Вузол 6. Узел парапета та експлуатованої покрівлі



Вузол 5. Узел збільшеної висоти поверху



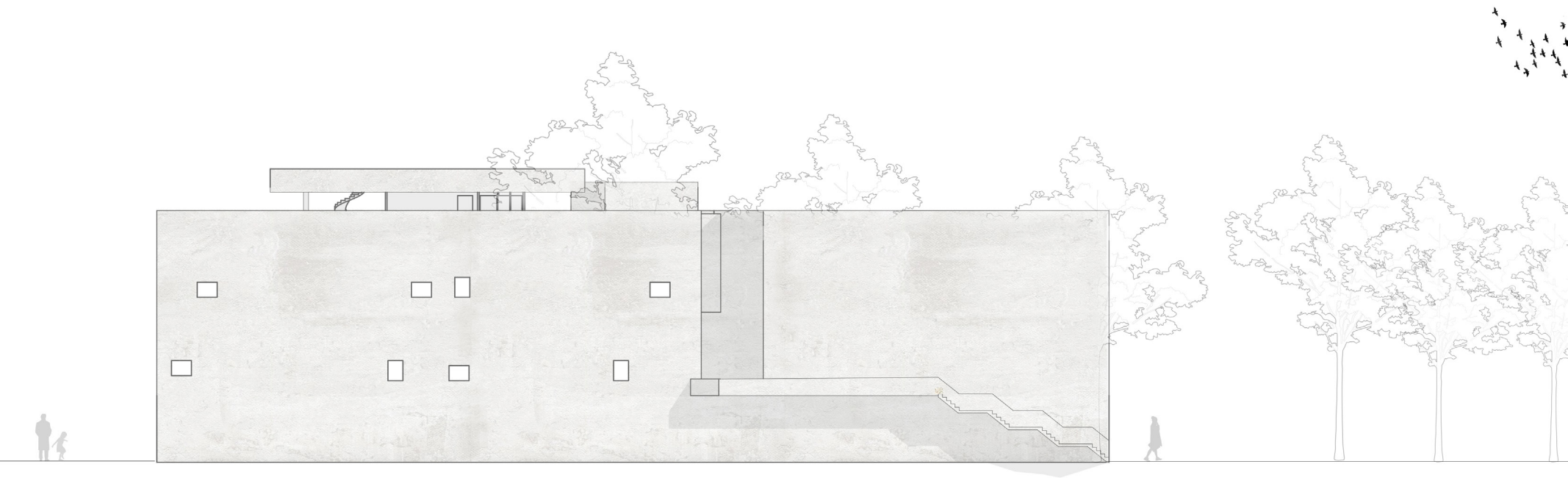
Вузол 4. Перетин зовнішньої скляної двері

Східний фасад



0 2 4 8

Північний фасад



0 2 4 8



