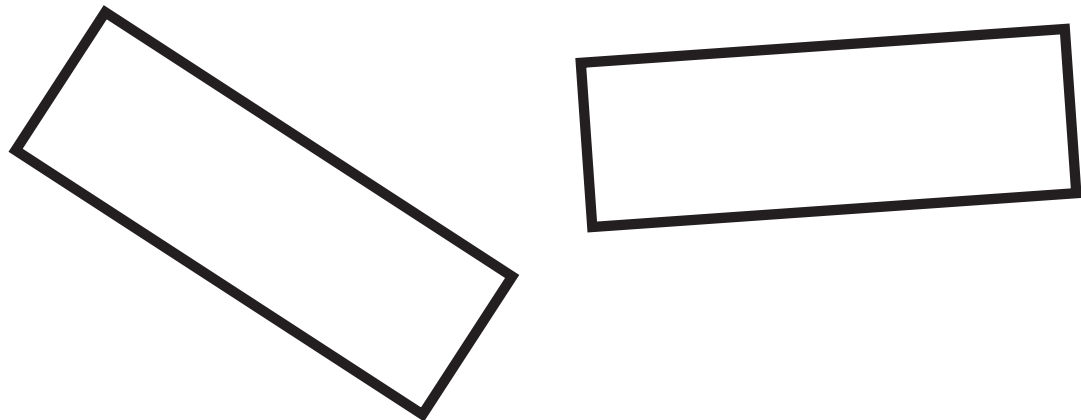


# Лабораторія

спільного використання

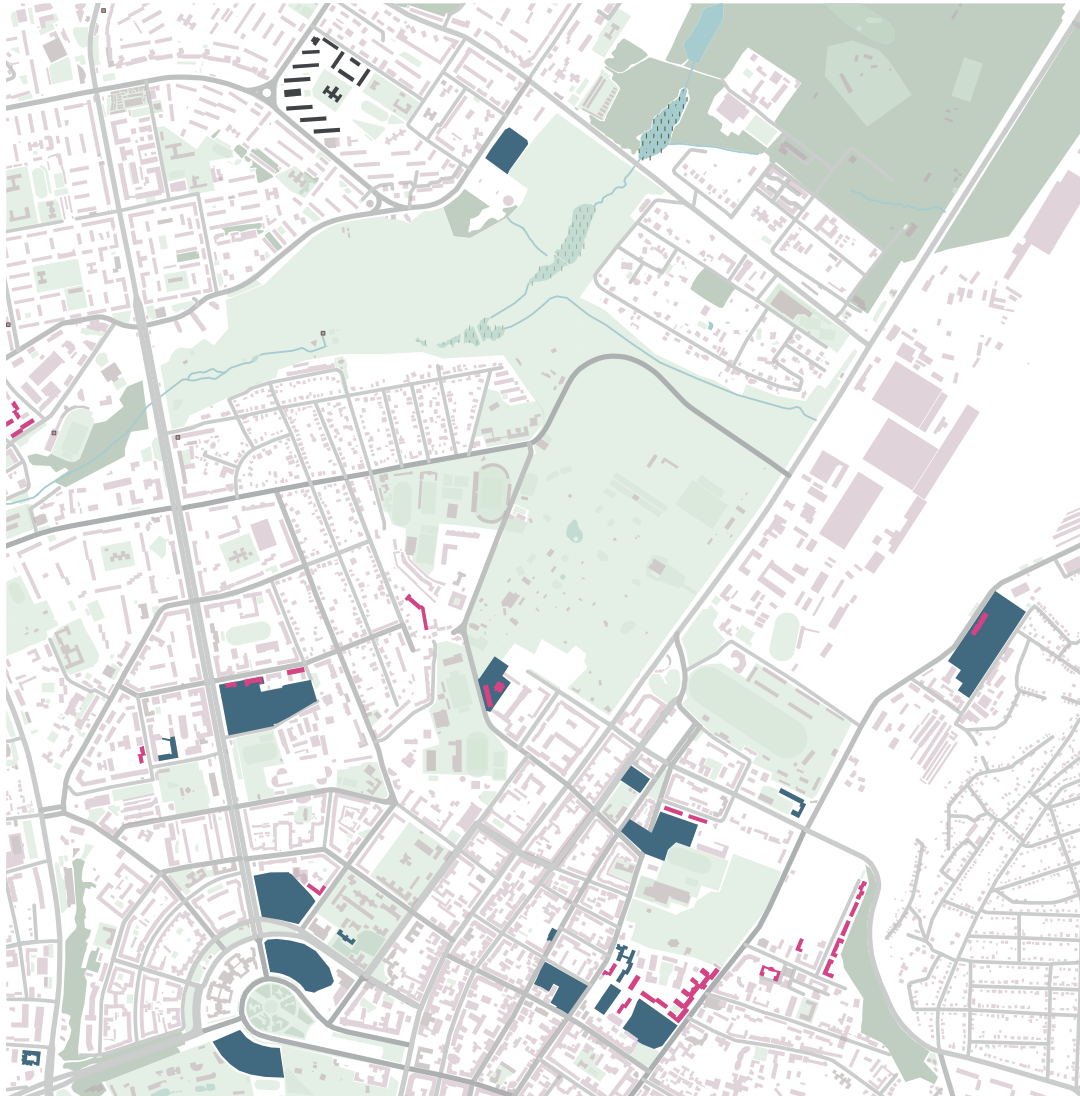


# WERE?



Частина житлового мікрорайону Павлового поля,  
який розташований вздовж вулиць 23 Серпня та Космонавтів

# WHY?



Територіальна близькість Павлового поля до центру міста, в якому зосереджена велика кількість студентів дає нам цільову аудиторію, яка потребує так званого “третього місця”, частини міського простору, яке б не було пов’язано ні з навчальним закладом, ні з їх житлом.

 університети

 гуртожитки

# WNYU?

## Харків - місто студентів)

Київ та Харків найбільш привабливі міста для студентів в Україні, в яких сконцентрована велика кількість навчальних закладів. В 69 Харківських вищих навчальних закладах навчається більше 160 тисяч студентів.

## Проблеми:

Студентські осередки -

**анклави** у міській тканині

Спальні райони це монотонне середовище у місті, в якому відсутні простори

для **соціальної**

**взаємодії** різних груп населення.

Навчальні програми ВУЗів йдуть за чітко встановленим планом, стандартизовані та узагальнені для всіх, що унеможлиблює прояви

**індивідуальної ініціативи.**

Відсутність місць де без обмежень і правил можливо перевірити

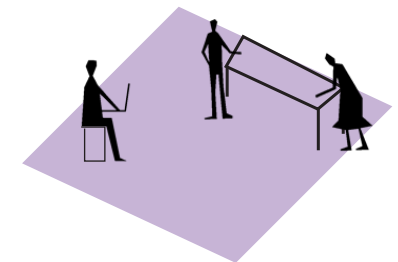
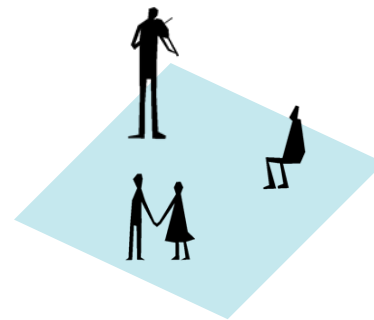
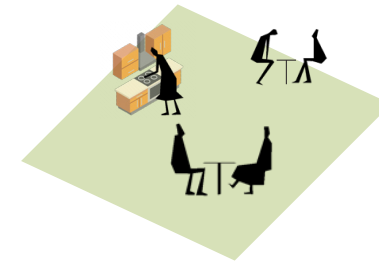
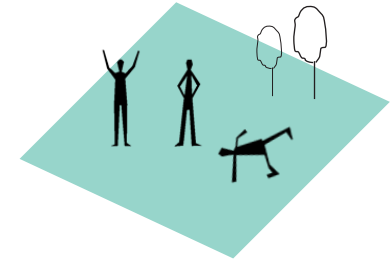
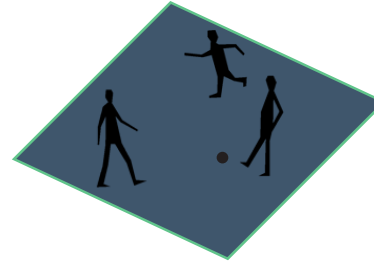
**життєздатність своєї ідеї.**

# HOW?

Інтеграція молоді в місто шляхом розміщення студентського осередку у спальний район. Додаткові функції, такі як

спорт  
театр  
їжа

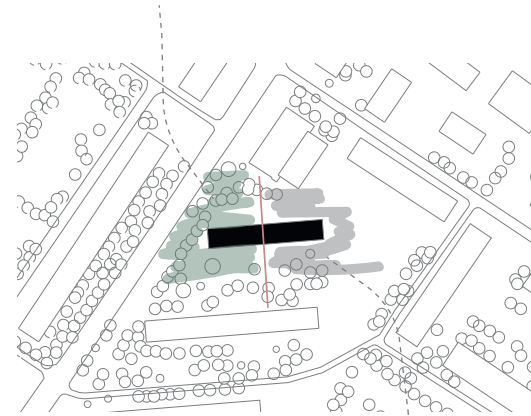
запрошують сусідів до приміщення і сприяють комунікації, роблячи їх активними користувачами. Місцеві жителі, які користуються додатковими функціями, подорожуючи по будівлі мимоволі залучаються у життя її резидентів, перетинаючись з ними та випадково помічаючи їх за повсякденними справами.



# WHAT?



Публічне



Приватне

Північ

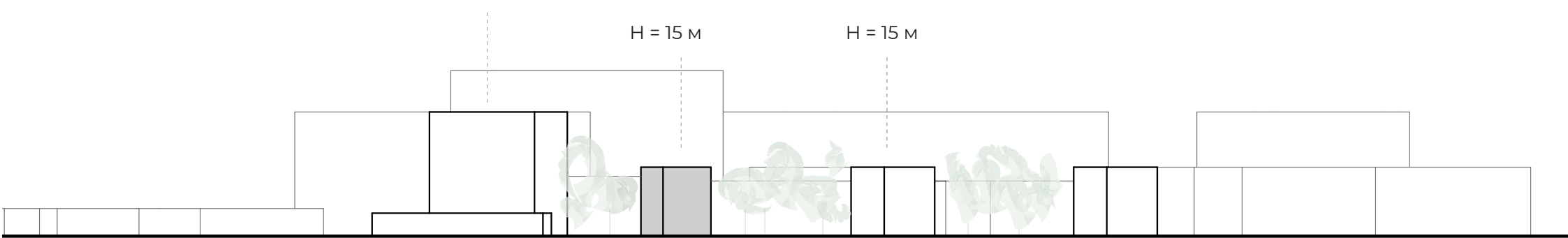


Південь

H = 27 м

H = 15 м

H = 15 м

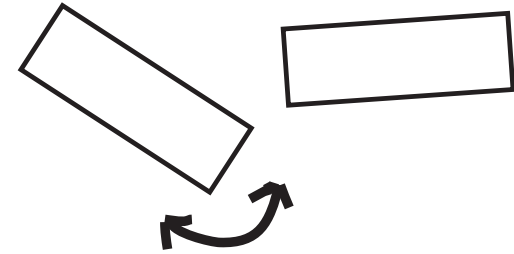
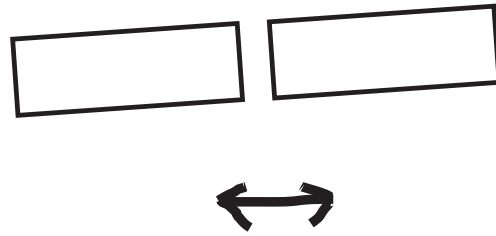
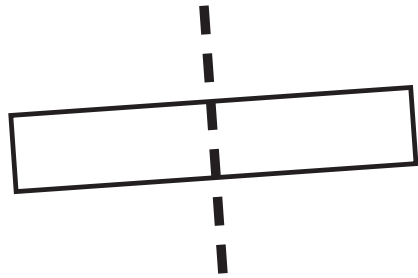


40 м

58 м



# Forming



дадаткова інсоляція

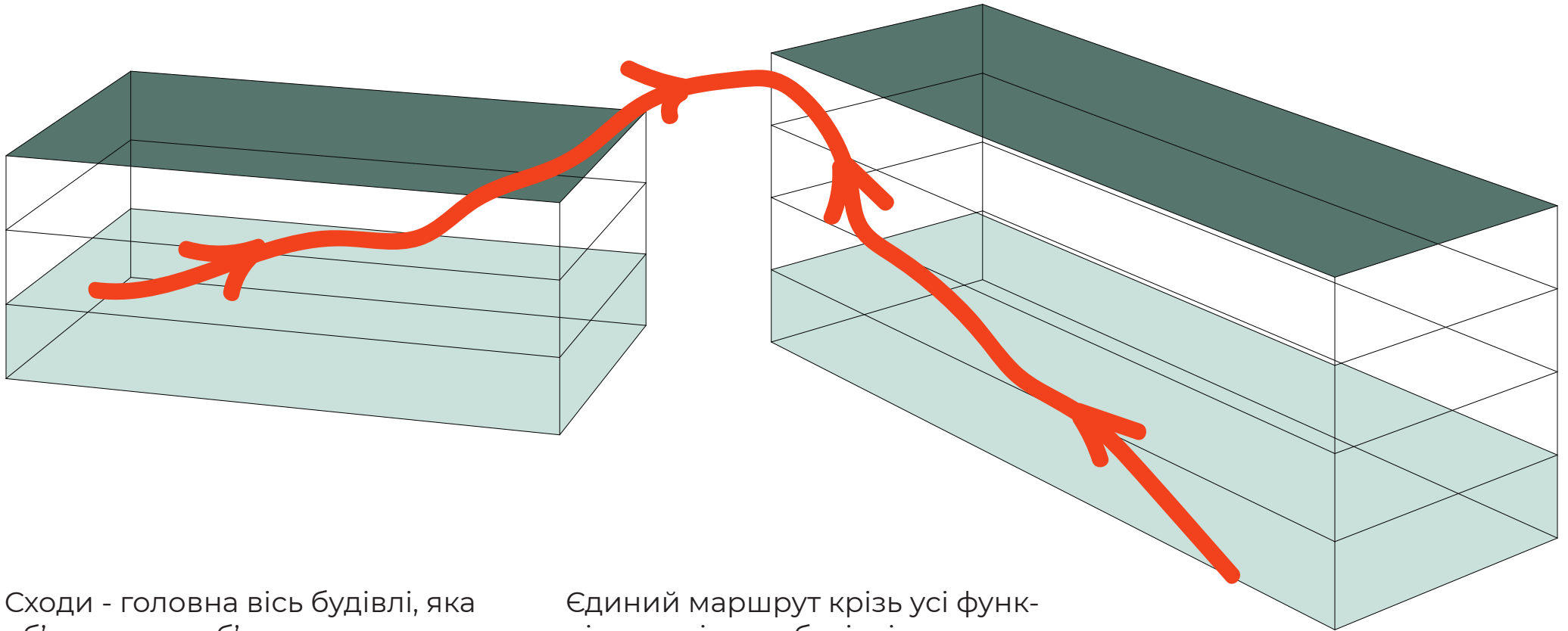


різний характер публічних просторів



виразний профіль вулиці

# Circulation

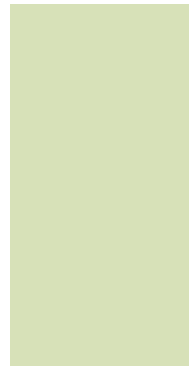


Сходи - головна вісь будівлі, яка об'єднує два об'єми та визначає організацію внутрішнього простору, вони створюють шлях через всю будівлю від вулиці до публічних просторів на даху, від дому до місця роботи, і навпаки.

Єдиний маршрут крізь усі функціональні зони будівлі створює прозорість співіснування сусідства, студентства і користувачів коворкінгу, дозволяє обмінюватись думками і провокує взаємодію.



# Programm



ЖИТЛО

S = 1450 м кв.



публічні  
функції

S = 1000 м кв.



комерція

S = 1000 м кв.



житлові кімнати - 40 % - 1450 м. кв.



освіта - 25 % - 250 м. кв.



спорт - 40 % - 400 м. кв.



їжа - 10 % - 100 м. кв.



театр - 25 % - 250 м. кв.



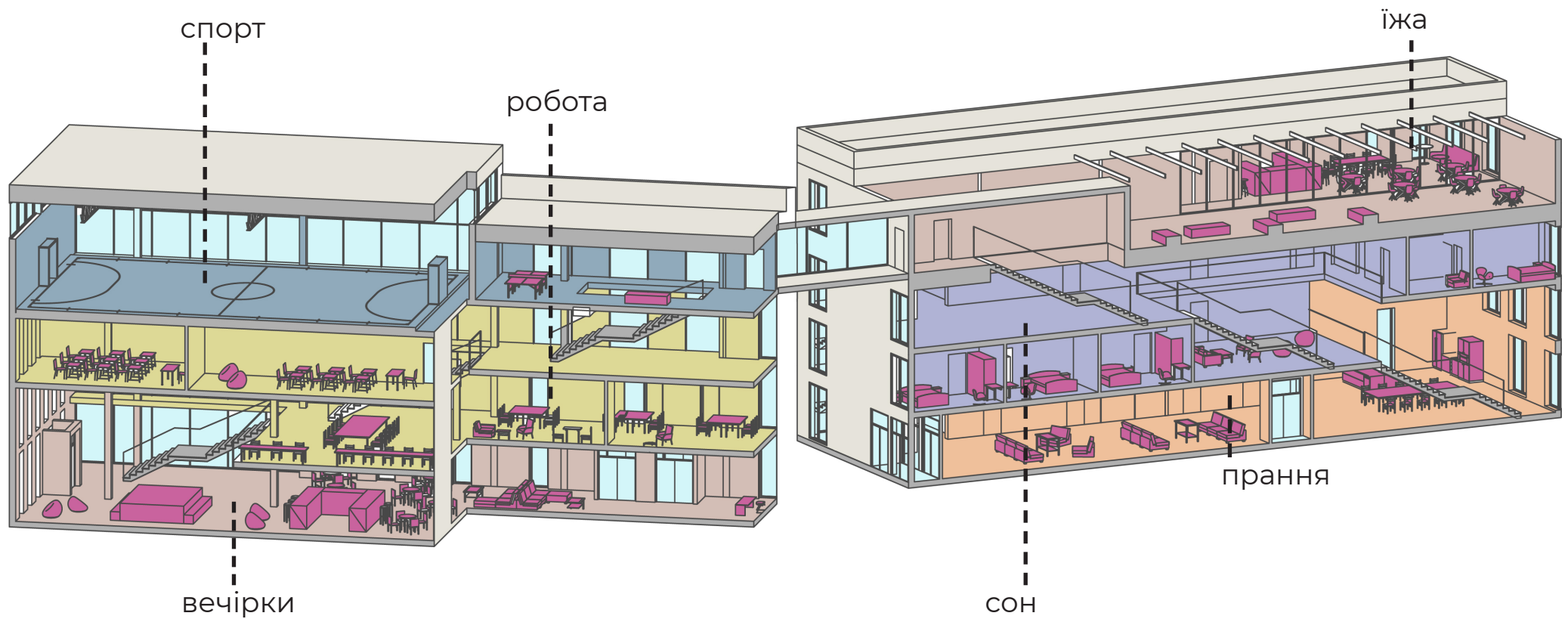
кафе - 50 % - 500 м. кв.



приміщення в оренду - 30 % - 300 м. кв.  
пральня - 20 % - 200 м.кв.

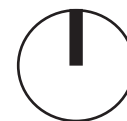
# Programm

Функції житла і коворкінгу для роботи і навчання візуально і сюжетно відокремлені у два різних блоки із вкрапленнями публічної функції.

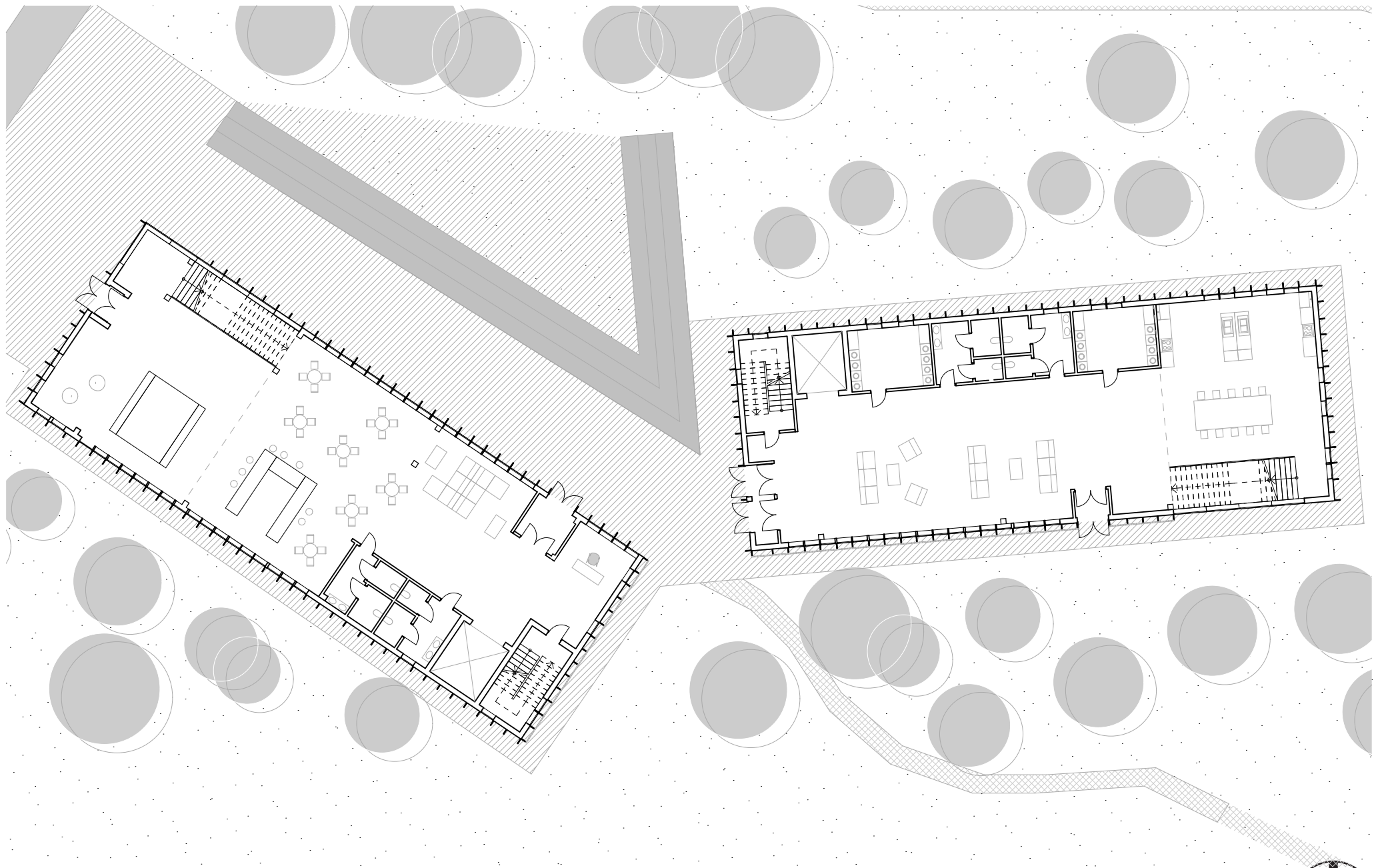




Генплан

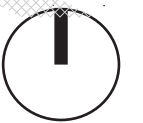


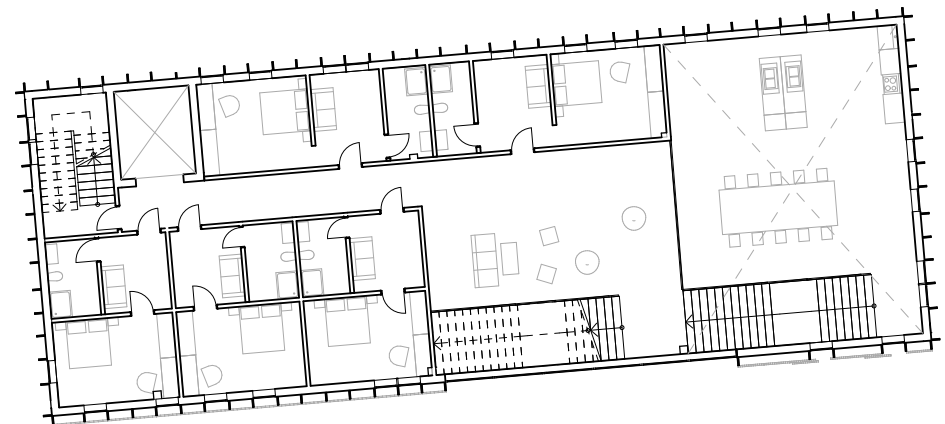
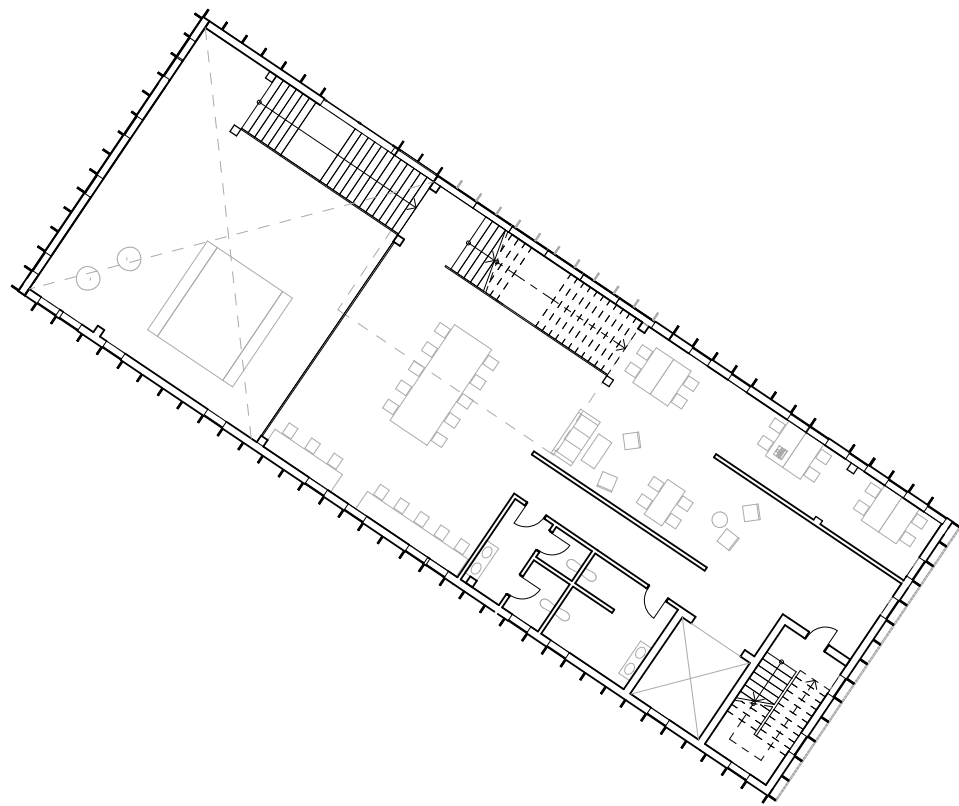




План 1 поверху

M 1:200

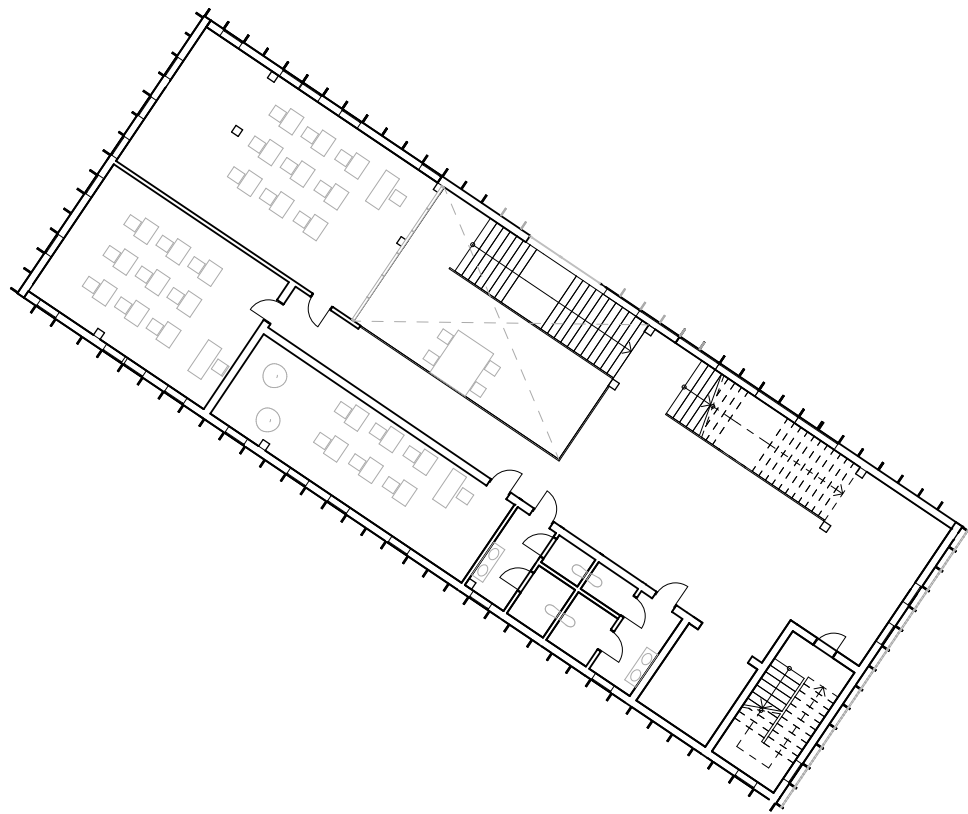




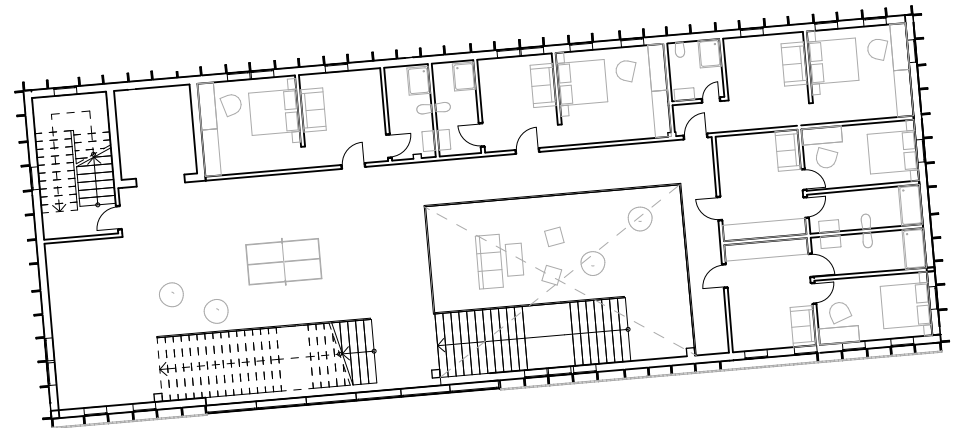
План 2 поверху

M 1:200



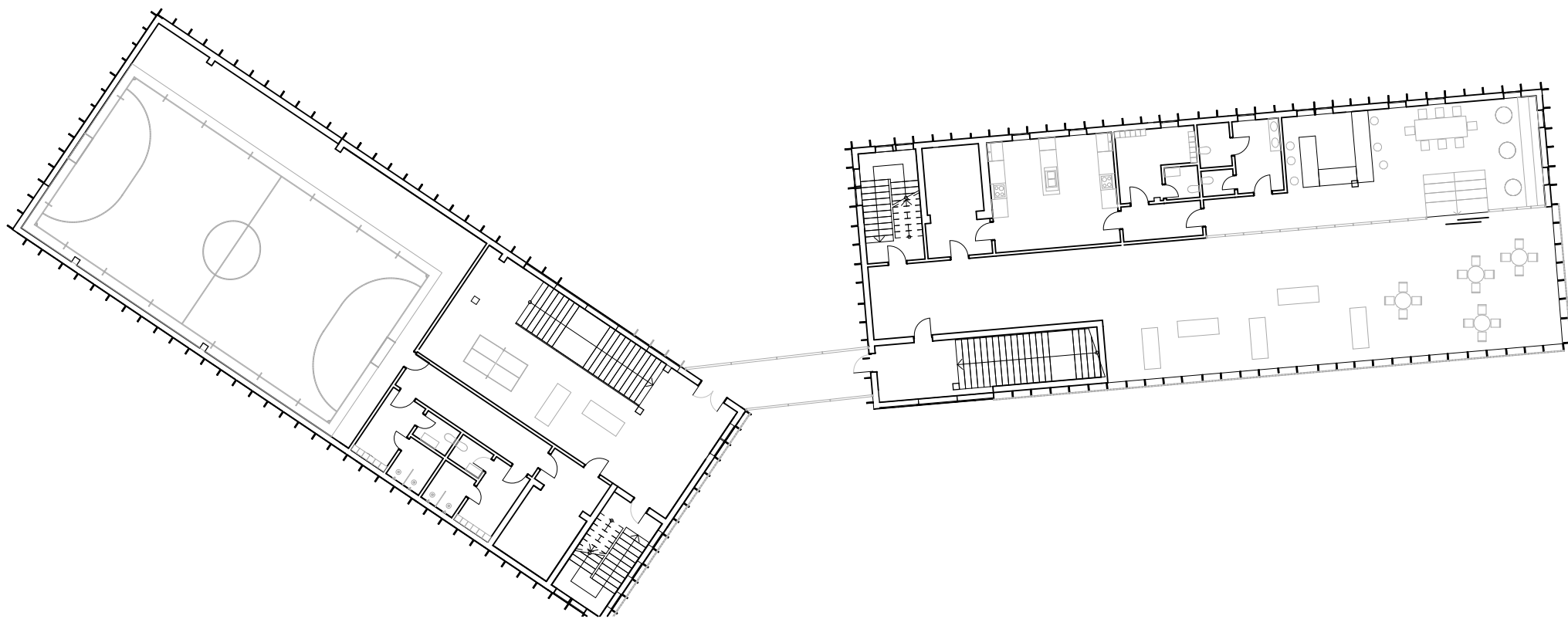


План 3 поверху



M 1:200



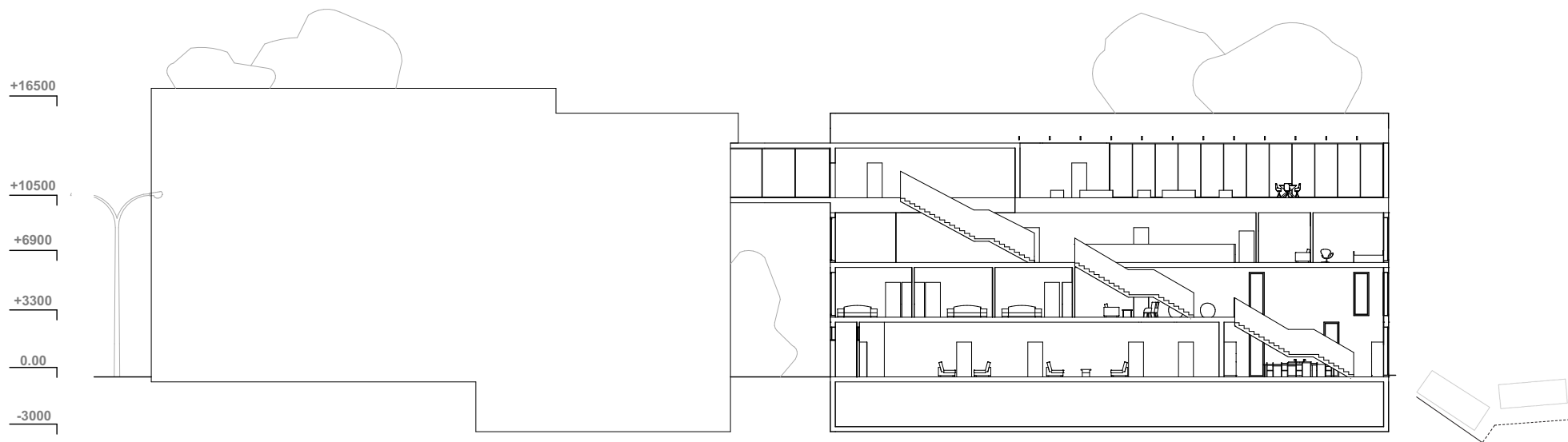


План 4 поверху

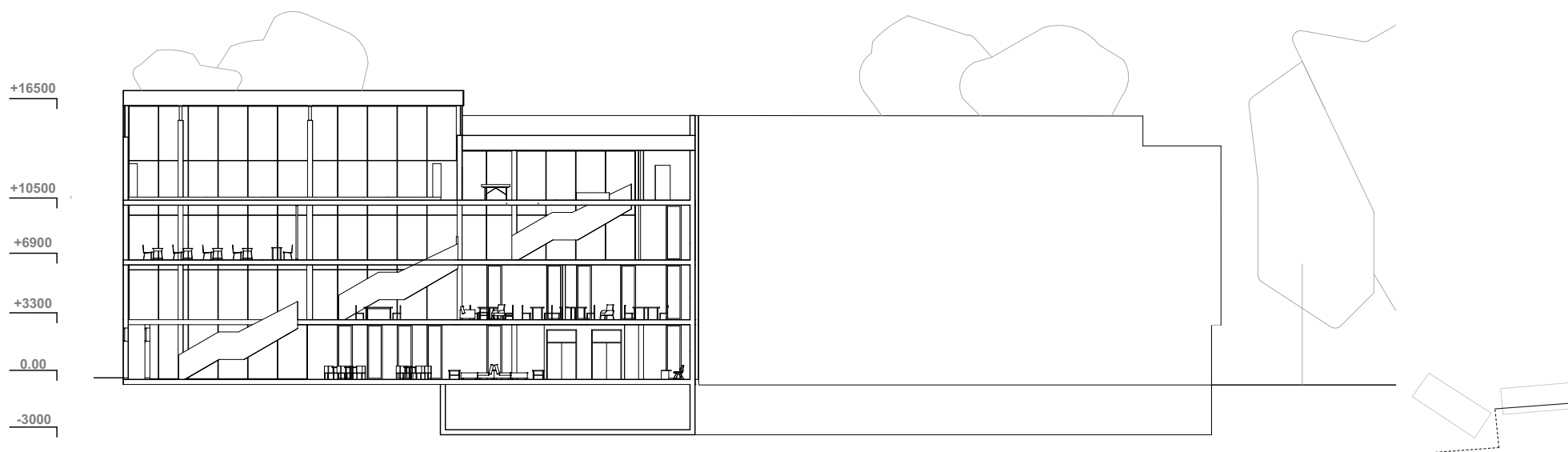
M 1:200



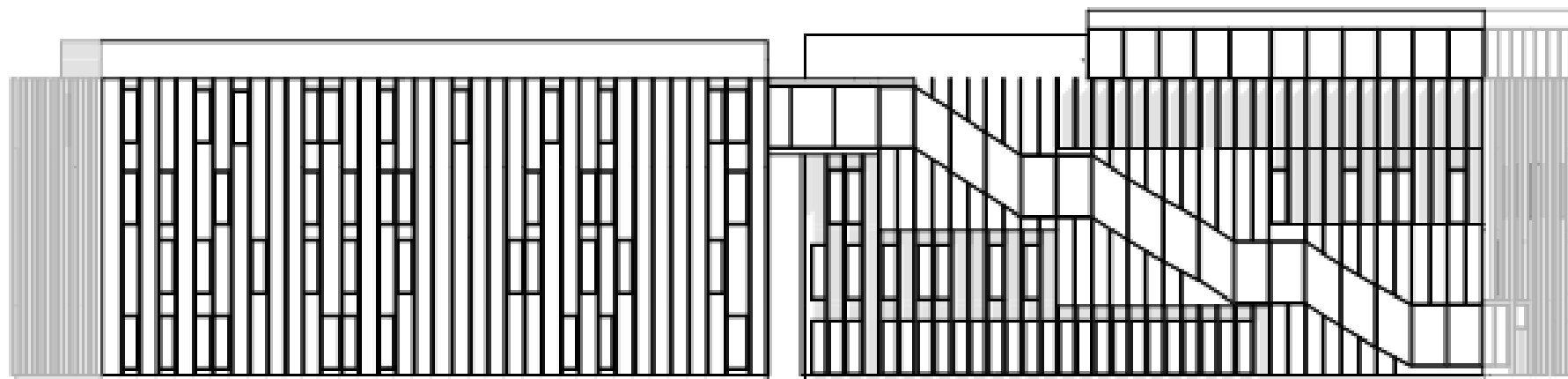




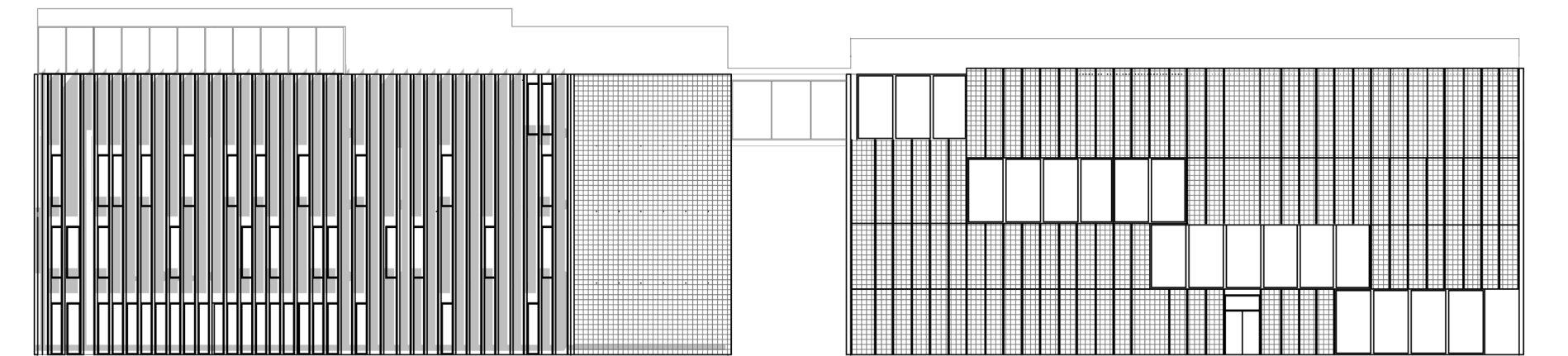
Розріз 2-2



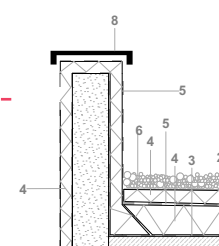
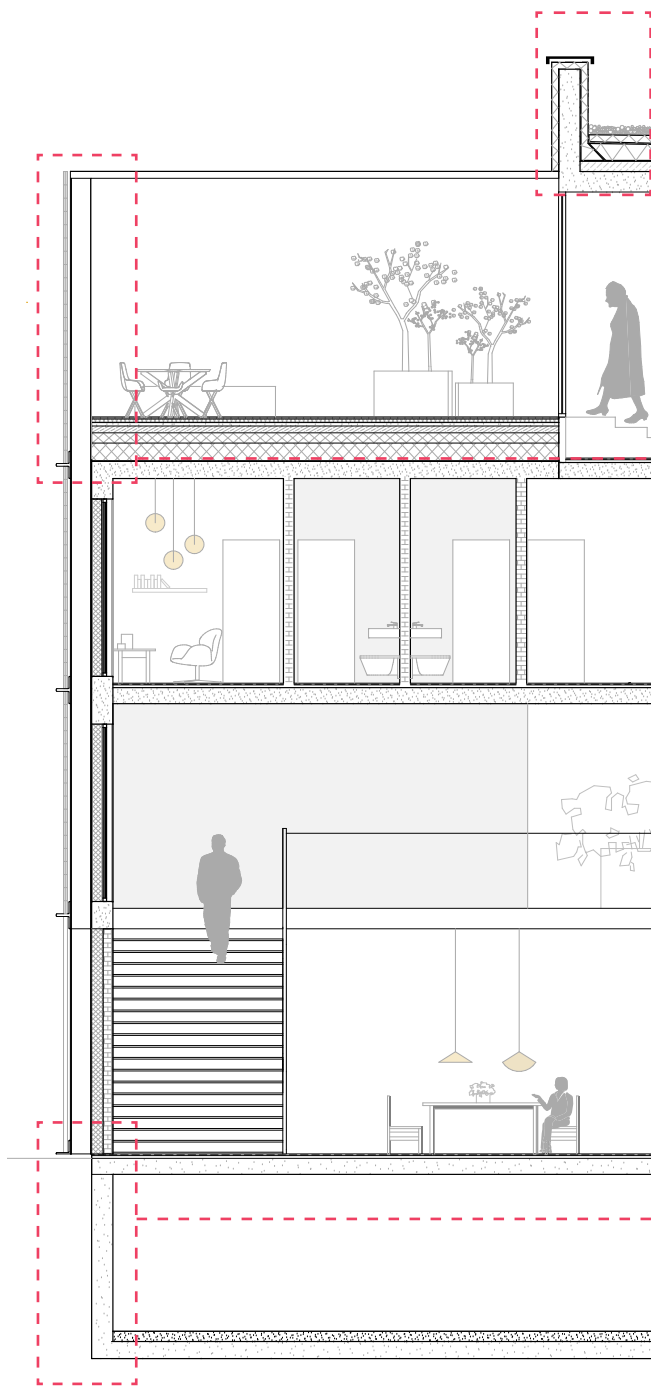
Розріз 1-1



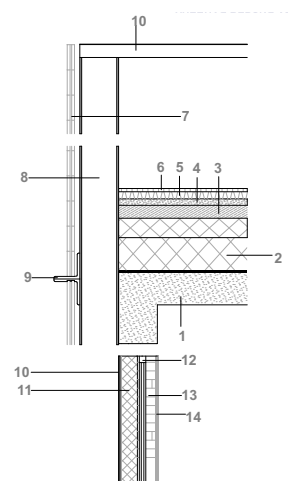
Північний фасад



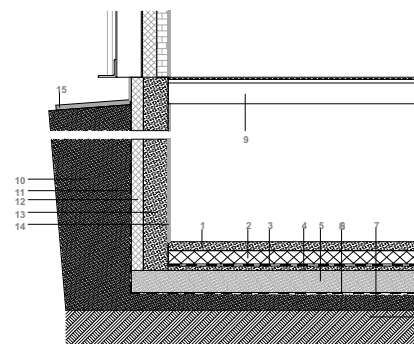
Південно-західний фасад



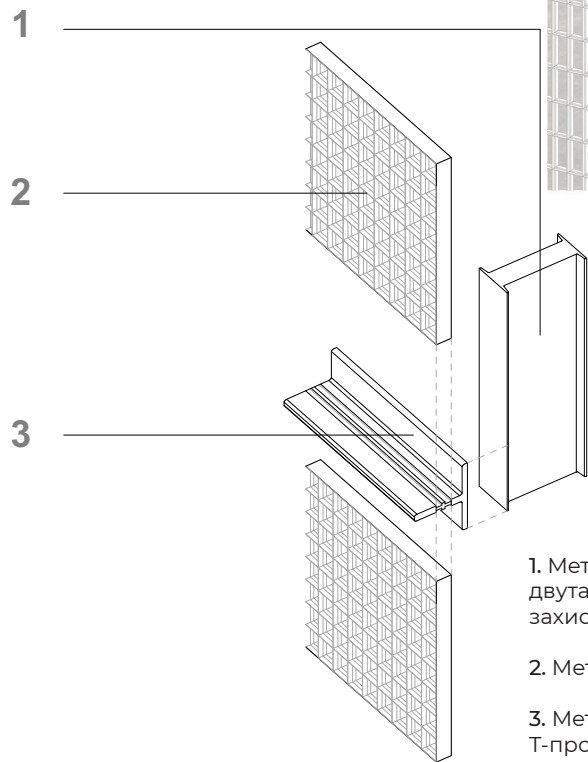
1. Залізобетонная плита
1. Бетонна стяжка
3. Гідроізоляційний шар
4. Подвійна теплоізоляція
5. Гідроізоляційний шар
6. Фільтруючий матеріал
7. Гравійна засипка
8. Накриваючий металевий профіль



1. Залізобетонная плита
2. Теплоізоляційний шар
4. Бетонная стяжка
5. Дерев'яна обрешітка
6. Терасна дошка
7. Металалева захисна сітка
8. Металевий вертикальний двугавровий профіль для захисної сітки
9. Металевий горизонтальний Т-профіль для захисної сітки
10. Металевий П образний профіль слугує захистом від сонця на терасі



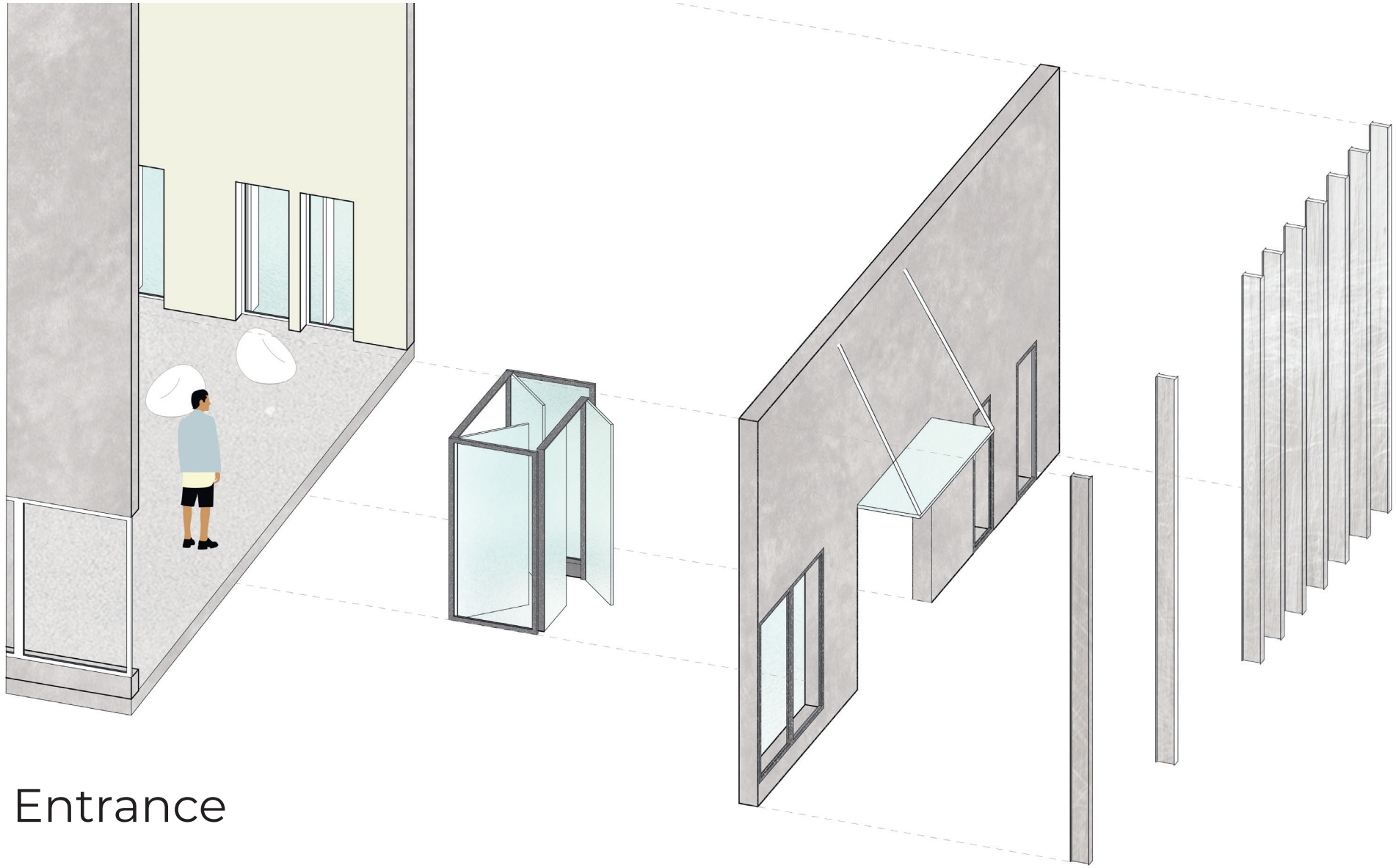
1. Вирівнюча стяжка
2. Теплоізоляційний шар
3. Гідроізоляція
4. Основа під фундамент - тощий бетон
5. Армована бетонна плита
6. Гідроізоляція
7. Утрамбований пісок
8. Грунт
9. Перекриття першого поверху
10. Штукатурка
11. Монолитна бетонна стіна
12. Теплоізоляційний шар
13. Гідроізоляція
14. Утрамбований пісок
15. Відмостка



1. Металевий вертикальний  
двугавровий профіль для  
захисної сітки

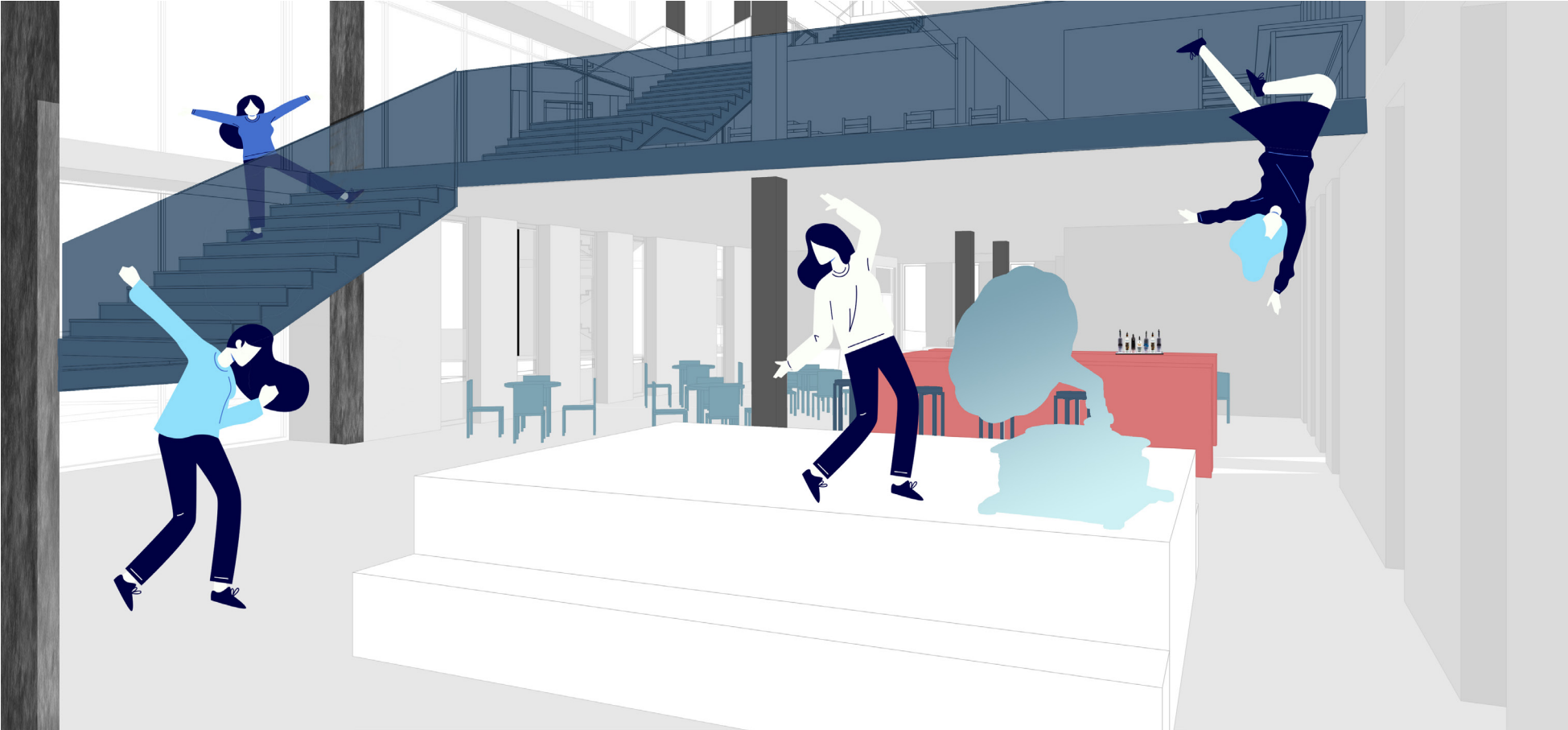
2. Металалева захисна сітка

3. Металевий горизонтальний  
Т-профіль для захисної сітки



Entrance





Дякую за увагу!