

Назва:

Партисипативний сусідський центр

Місце проектування:

м. Харків, Каплунівський провулок

Спогад:

Найяскравіший спогад з дитинства — тепла пора року у селі Ріпки під Харковом. Тоді здавалося, що знаходишся у неосяжному місці, у дослідницькій експедиції, де об'єктом дослідження опиняєшся ти сам.





Ріпки — маленьке село у Харківській області, Богодухівський р-н.

Неосяжне місце, яке закінчується лише тоді, коли зникає дорога, по якій можна дійти до дому.



Мапа Ріпок

Спогад:

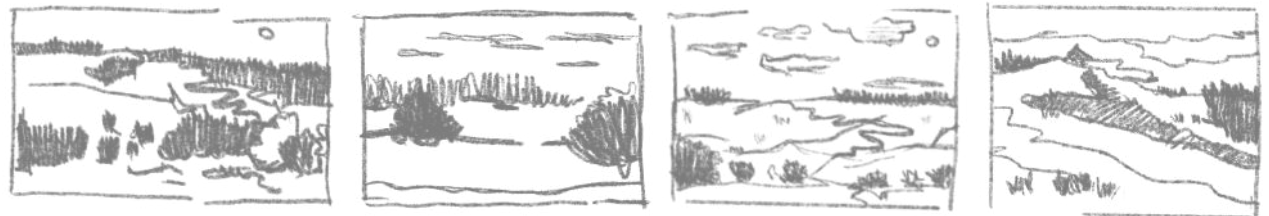
Це місце дверей на гачках...

...ключів під килимком, парканів по пояс, відкритих дверей, де замість дзвіночка — гучне вигукання імені.



Спогади про місце, у якому пройшло дитинство. У пам'яті залишилися приблизні плями будинків, та їх виразні дашки, зелені пагорби та поля цілющих рослин, невідомі комахи, сусідські пухнастики.

Місцеві краєвиди



Спогад:

Життя у селі

Будинок на ділянці був спланований бабусею, планування з'явилися за допомогою палиці, якою вона малювала лінії на землі. Цеглу вона отримала у подарунок, вікна та дерев'яні сходи були зроблені власноруч моїм дядьком, а меблі та посуд були привезенні з іншого, міського життя.



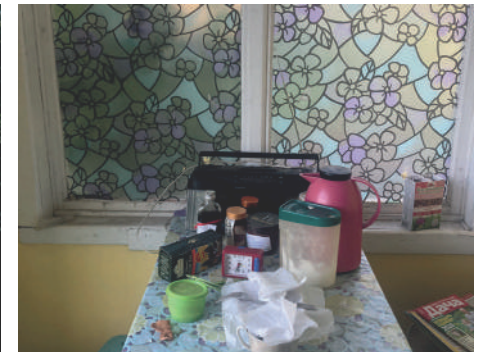
Відповідальність

Кожен предмет, що колись був сюди привезений — наче набув вічного життя.

Це місце, де речі лагодять, де не існує сміття, де нічого не викидається. Кожна річ має своє місце, або перероджується у щось нове, щоб бути корисною далі.



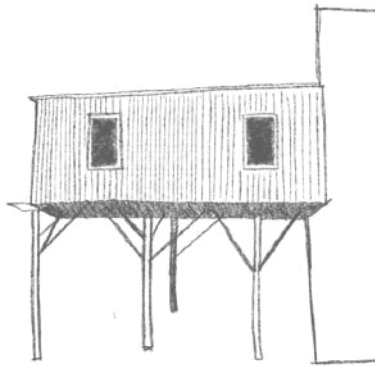
Відчуття відповідальності за кожний листочок на дереві, незібране яблуко, зірвану квіточку.



Місто:

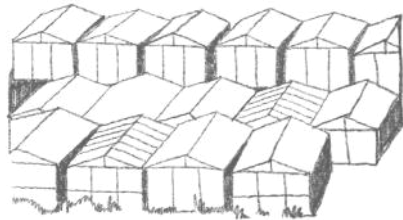
Відповідальність?

Два середовища формують різні звички та особливості поведінки. Хоча здавалося, що егоїзм це про село, я вважаю, що це слово підходить саме до міста.



Спільно

Надбудови та прибудови, що здійснюються за власним бажанням зробити квартиру більшою за площею.



Разом

Використання загальних просторів для особистого користування — парковка, будівництво гаражів, місця для зберігань.

Сусідство

Місто:

Міське сусідство

Кожен міський житель самостійно вирішує, де закінчуються межі його відповідальності.



Скетч зі спогаду з Берліну

Комунікація починається тоді, коли ці межі починають перетинатися.

Ділянка

Вибір ділянки проектування

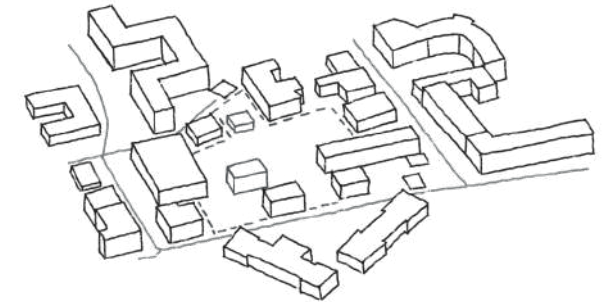
м. Харків

Ділянка



Ділянка також була обрана за спогадами та відчуттями, які з'явилися після прогулянки. Цим місцем став непримітний дворик, у якому я побачила занедбану будівлю та простір, до яких усім було байдуже.

м. Харків, перетин
вул. Кирпичова/
вул. Мистецтв



Ділянка знаходиться у історичному центрі міста, у 5 хв від основних транспортних артерій. Не зважаючи на це, квартал тихий та зелений, де переважає житлова функція.

Принцип:

Робота з існуючою ділянкою, що була виключена із життя міста. Використовуючі принципи та досвід з дитинства, зробити нове місце, яке стане новим простором для комунікації та взаємодії.

Змінити ставлення до території, що нещодавно була пуста та «нікому не належала».

Напрямок:

Ідея — утворення простору для відновлення та створення, що допоможе усвідомити свою причетність до місця.

Створення можливості для збереження навколишніх особливостей, а не міста пластикових вікон та пляшок.

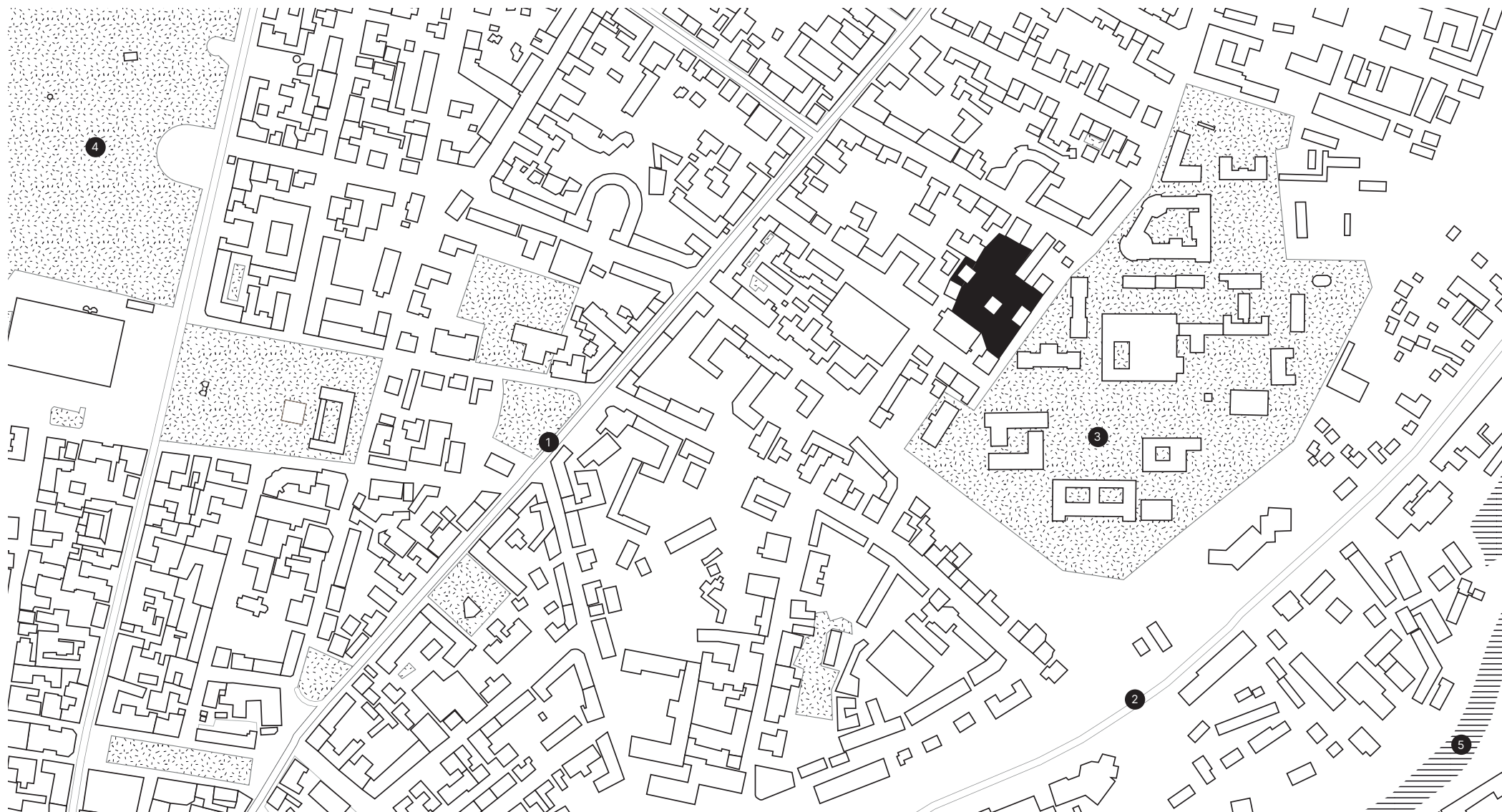
Жителі кварталу заповнили двір особистими гаражами та місцями для збереження своїх речей поза межами квартири. Існують невеликі палісадники перед будинками.

Ділянка відома тим, що в одному з будинків жила міська легенда, художник Олег Мітасов.

Ситуаційний план

м. Харків

Київський район



М 1:5000

1 вул. Пушкінська

2 вул. Шевченка

3 ХПІ

4 Сад ім. Тараса Шевченка

5 р. Харків

Принципи проекту:

Реюз матеріалів та відходів

Використання вже існуючих матеріалів, що знаходяться на ділянці проектування, або розташовані по сусідству (віконні рами, дверні рами, віконниці, цеглини, плити, все, що може бути перероблено або відновлено). Максимально можливе використання простору протягом дня, формування різних груп користувачів.

- Регулювання відносин у швидкозмінному зовнішньому середовищі

- Доступ до необхідної інформації, її пошук, відбір, систематизація, відтворення, використання

- Компенсування недоліків попередніх рівнів освіти й забезпечення балансу власної компетентності і сучасних вимог до професії

Мої фотографії з Харкова

Екологічно: навчання протягом життя

У національних Цілях розвитку тисячоліття, прийнято Україною у 2000 році, відповідно до глобальних цілей розвитку тисячоліття, проголошених ООН — забезпечення якісної освіти впродовж життя визнано однією з пріоритетних.



Ділянка

Утворення нових сусідських відносин

Утворення нового ком'юніті, нових зв'язків у вже існуючому районі або місці, в якому раніше це було неможливо. Створення місць неформального спілкування або місця для перетину людей, що мають спільні інтереси.



Не рурал

Екологічність

Цей принцип виникає а також закріплюється із спогада у минулому: можливість навчати та навчатися.

Питання екології існують не тільки у роботі з відходами, а й у соціальних аспектах життя.

У національних Цілях розвитку тисячоліття, прийнято Україною у 2000 році, відповідно до глобальних цілей розвитку тисячоліття, проголошених ООН — забезпечення якісної освіти впродовж життя визнано однією з пріоритетних.

Основні ідеї, засновані на досвіді:

Взаємодія

Відсутність взаємодії у містах і створює розірвану тканину, що потім заповнюється міськими індивідуальними будовами, що виникають для себе та під себе.

UNESCO Global Network of Learning Cities (GNLC)



Напрямок — освіта та сусідство



Одна з головних Харківських вулиць (Пушкінська) була створена саме через розвиток Харкова, як міста, що відкриває нові університети. Саме на ній раніше проживали професори та викладачі того часу, що переїзджали з Німеччини зі своїми сім'ями.

Замовник

Моїм замовником може виступати місто — міська рада, що зацікавлена у розвитку дорослих кадрів для їх подальшого впровадження, а також для формування запиту від містян, щодо змін у міському середовищі.

Ділянка зовні

Опис ділянки



Велика кількість зелених насаджень, кущі та дерева, що без втручання людей поступово заповнюють простір двору. Також двір використовується, як парковка для місцевих.

Закритість внутрішньої частини двору, паркани та шлагбауми заважають потраплянню всередину, недружність та закритість від людей ззовні.

Ділянка зсередини

Опис ділянки



Академія мистецтв та відновлена будівля мають перед собою великі паркани, що розрізають територію та поділяють її на шматочки.

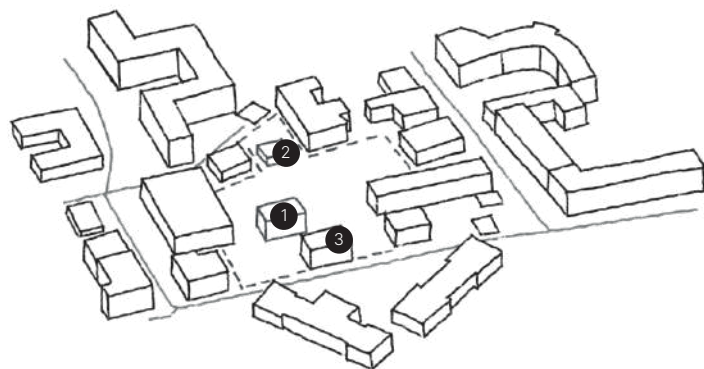
Двір заповнений гаражами, автомобілями та залишками від будівництва. Ділянка розірвана з тканиною міста.

Будівлі на ділянці

На ділянці є три особливі будівлі. Перша — одноповерховий будинок зі збереженою вхідною групою. Збереглися віконні отвори та несучі стіни без перекриттів та даху.



Будівля №1



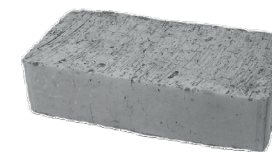
Друга будівля також зараз існує без даху, але збережені віконні рами та ритм вікон залишили в собі образ минулого століття.

Третя будівля — 4 поверховий житловий будинок, що має додатковий шар з виноградної лози. Саме ці мешканці будуть вирішувати та впливати на подальше життя ділянки.



Будівля №3

Матеріали на ділянці:



Червона цегла



Металл від гаражів

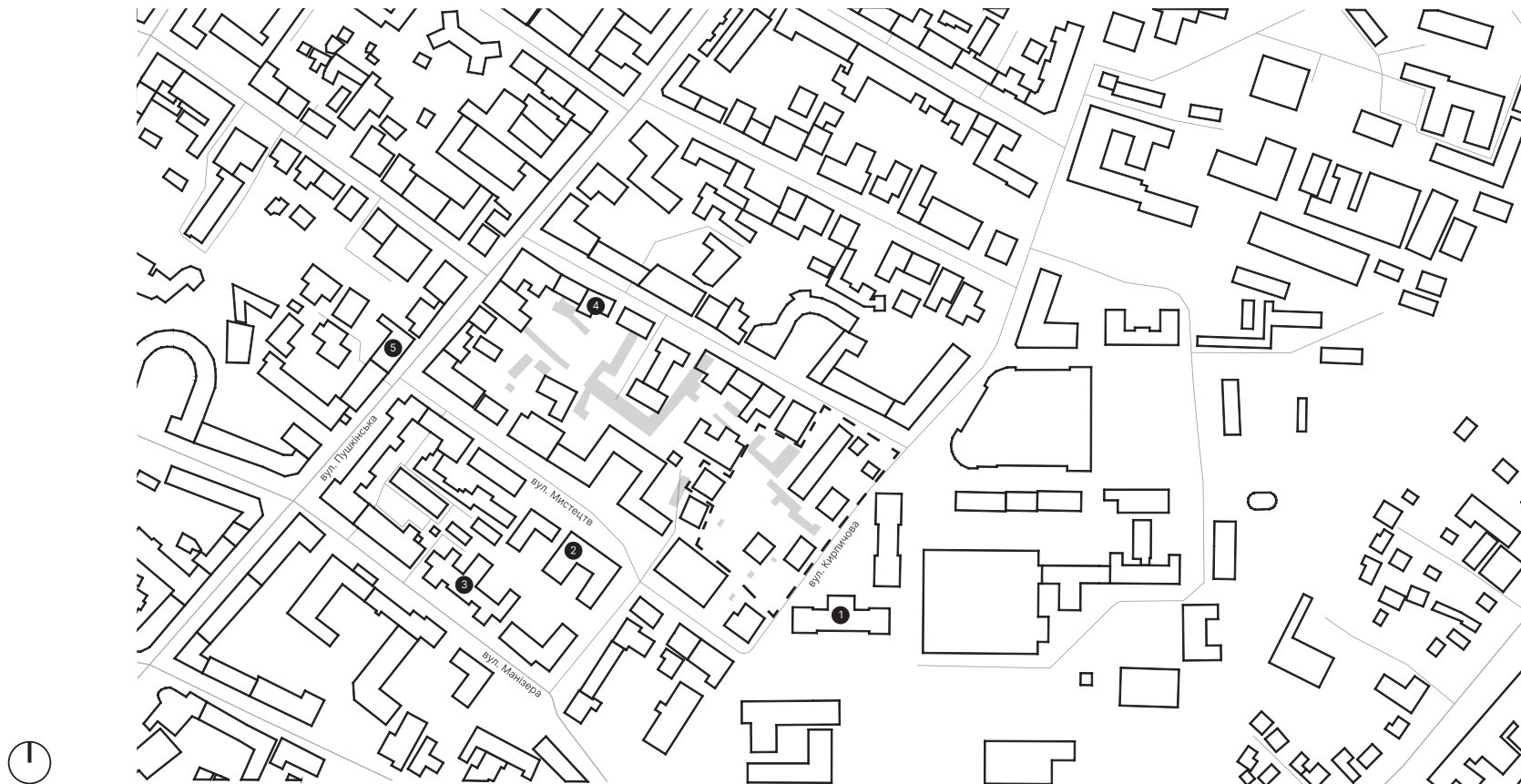


Будівля №2

Аналіз ділянки

Ділянка оточена закладами освіти. Через неї навіть проходить шлях між двох великих вищих навчальних закладів.

Ці заклади є місцями осередками молоді та студентства, що потребують спільних просторів та нових викликів.



1 Харківський Політехнічний Інститут

2 Харківська державна академія дизайну і мистецтв

4 Харківський літературний музей

3 Харківський Будинок актора

5 Національний фармацевтичний університет

— — Межі ділянки

Аналіз ділянки

Поблизу ділянки є великий навчальний анклаву Політехнічного інституту. Простір поблизу нього має перетворити існуючий глухий кут на місце перетину.

Це важлива для міста ділянка має стати можливістю створення нового використання дворового простору та створення відповідального ставлення як до людей навколо, так і забудови.



- | | | | |
|------------------|-------------------|----------------|---------------------|
| Гаражі | Навчальні заклади | Офіси/комерція | Медичний центр |
| Житлова забудова | Покинуті будівлі | Музей | Дослідницький центр |

Аналіз ділянки

Основні транспортні шляхи:
вул. Пушкінська, вул. Сумська, вул. Шевченка та
вул. Свободи

Ділянка знаходиться на перетині двох ліній метрополіте-
ну: Салтівська лінія та Олексіївська. По вул. Пушкінській
знаходиться 2 зупинки громадського транспорту.



1 вул. Свободи

2 вул. Шевченка

— — Основний рух транспорту

- - Межі ділянки

● Зупинки громадського транспорту

Аналіз ділянки

Ділянці притаманна малоповерхова та середньо поверхова забудова, що стає більш активною до головних вулиць.

Подальша робота з ділянкою має зберегти це відчуття передмістя у місті.



Функціональне наповнення

- лекторій
- їдальня та кав'ярня
- дерев'яна майстерня
- простір для спорту
- сортувальний центр
- спортивна зала + поле
- дитячий простір
- виставкова зала
- бібліотека
- навчальні класи

- теплиці/фруктовий сад

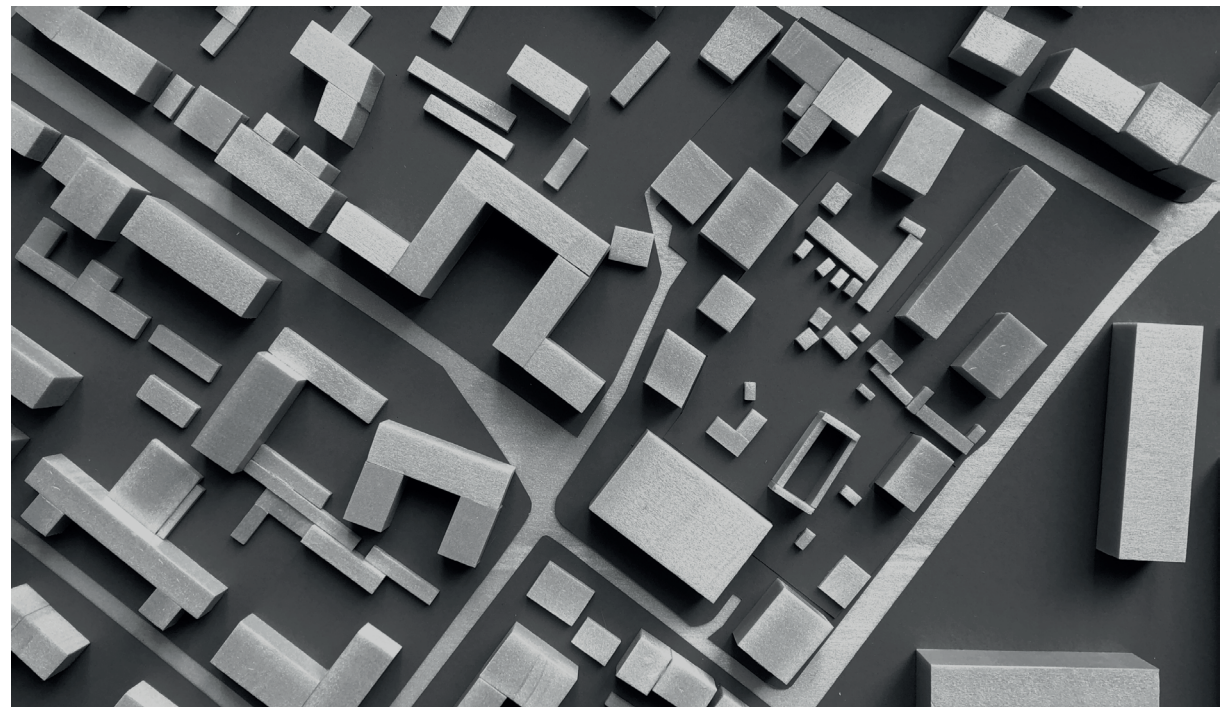
Вечірня школа орієнтована на людей, що не мали можливості у свій час отримати освіту, а лекторій стане місцем для інформування студентів та зацікавлених у цьому людей.

Обрані функції мають підтримати загальний навчальний характер кварталу, та створити нове місце, орієнтоване, перш за все, на людей, що хочуть навчатися для себе, та змінювати навколишній світ своїми руками.

Ділянка в макеті

Користувачі:

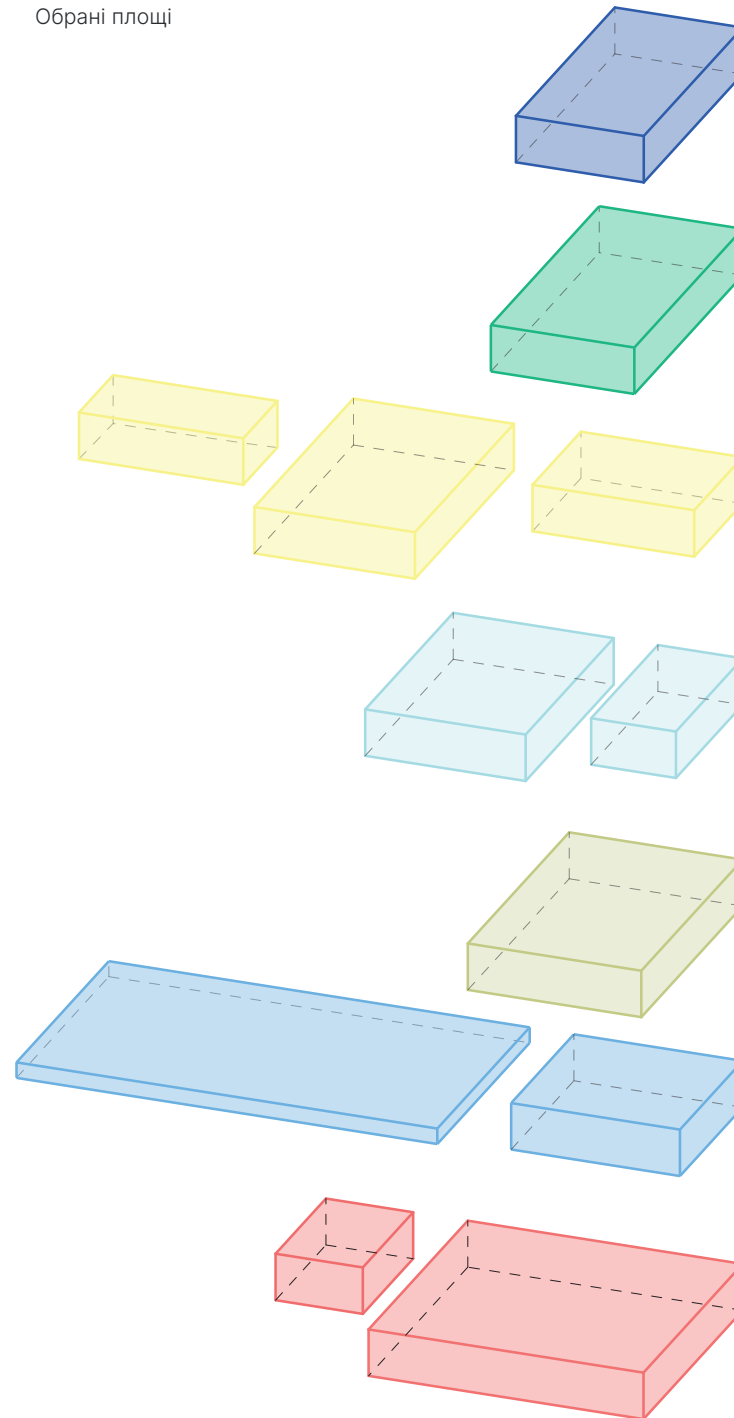
- люди старшого віку, що прагнуть продовжити навчання;
- жителі району;
- люди, що потребують простору для самостійної роботи;



Функціональне наповнення

- лекторій
- їдальня та кав'ярня
- дерев'яна майстерня
- простір для йоги/спорту
- сортувальний центр
- спортивне поле + душові
- дитячий простір
- виставкова зала
- бібліотека
- навчальні класи

- теплиці/фруктовий сад



бібліотека

150 кв. м

сортування

120 кв. м

лекторій/дитячий
та виставковий простір

180 кв. м

майстерні

200 кв. м

навчальні класи

150 кв. м

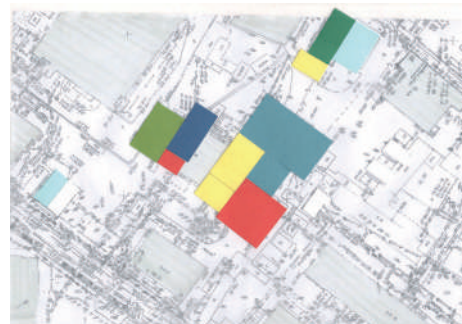
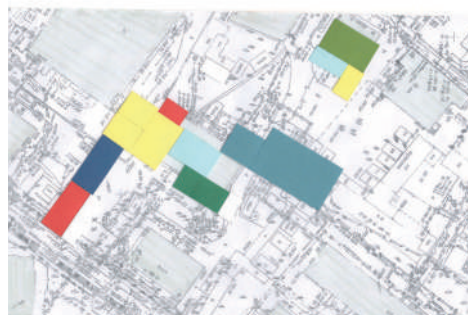
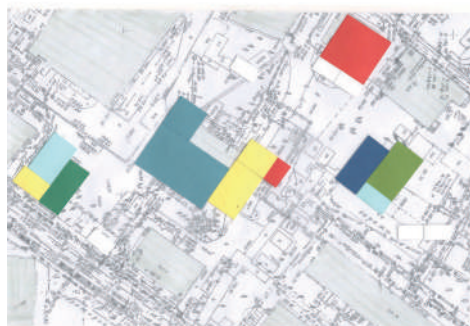
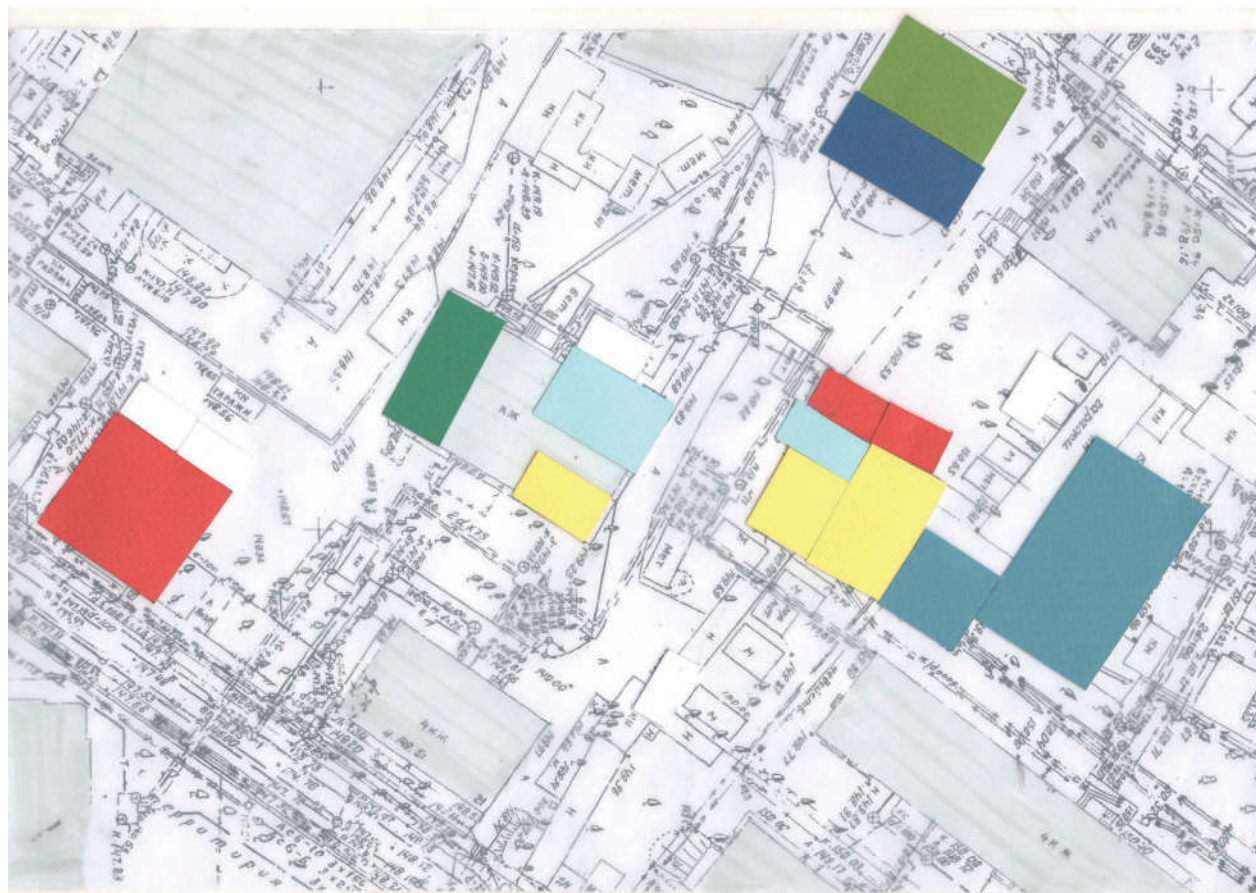
спортзала/поле

100 кв. м

їдальня/кав'ярня

160 кв. м

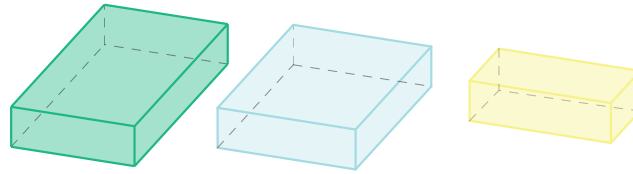
Функціональна схема



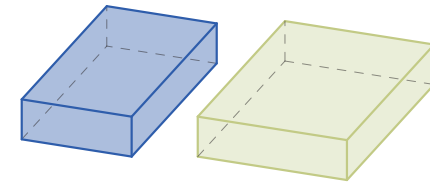
Внутрішня взаємодія

Кожна функція була розділена на компоненти, завдяки яким виникло кілька варіантів розташування та взаємодії між будівлями.

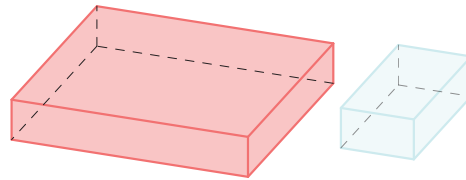
Кожна з функцій займала своє місце в залежності від потребуючого простору. Їдальня утворюється на місці вже існуючого закладу харчування, дві існуючі будівлі займають функції навчання та сортування. Новостворена будівля має стати новим центром для жителів району.



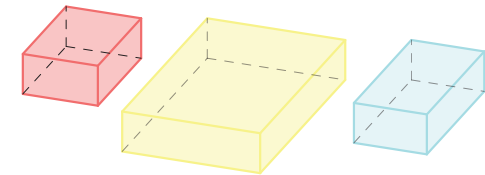
сортувальна станція
+ дерев'яна майстерня
+ виставковий простір



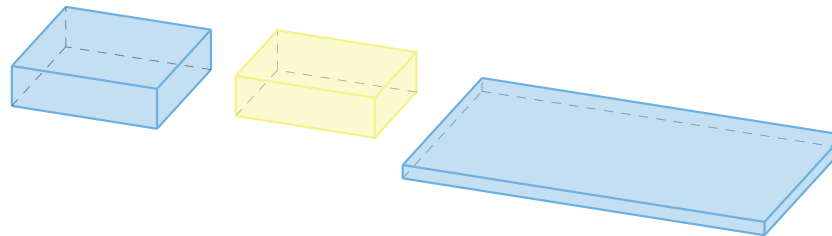
бібліотека
+ навчальні класи



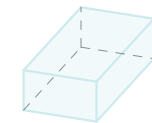
їдальня
+ теплиці



лекторій
+ кав'ярня + місце для занять спортом

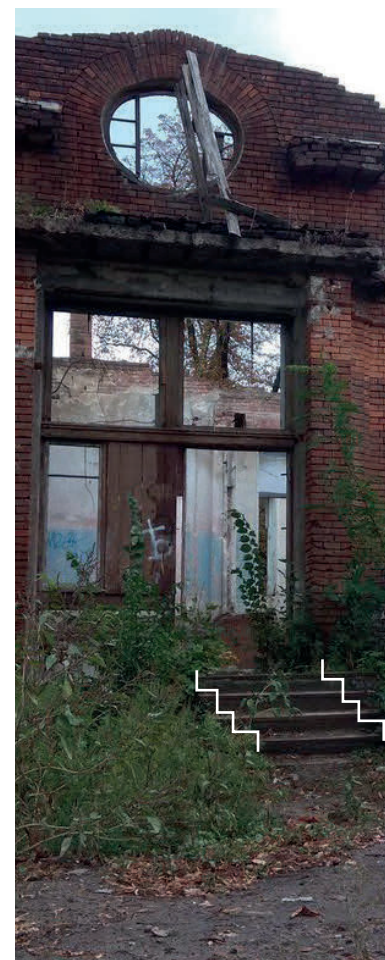


дитячий простір
+ спортивна зала + спортивне поле

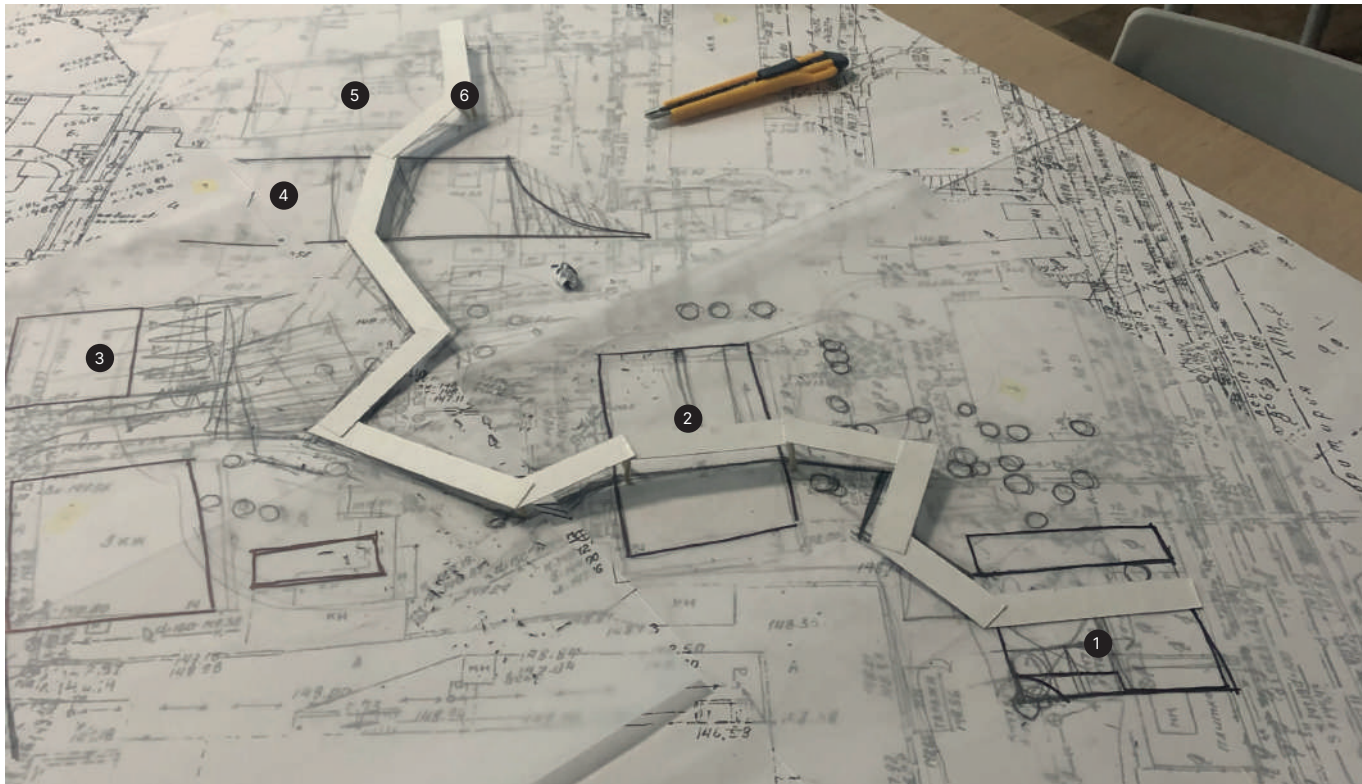


окремі
теплички

Ідея шляху



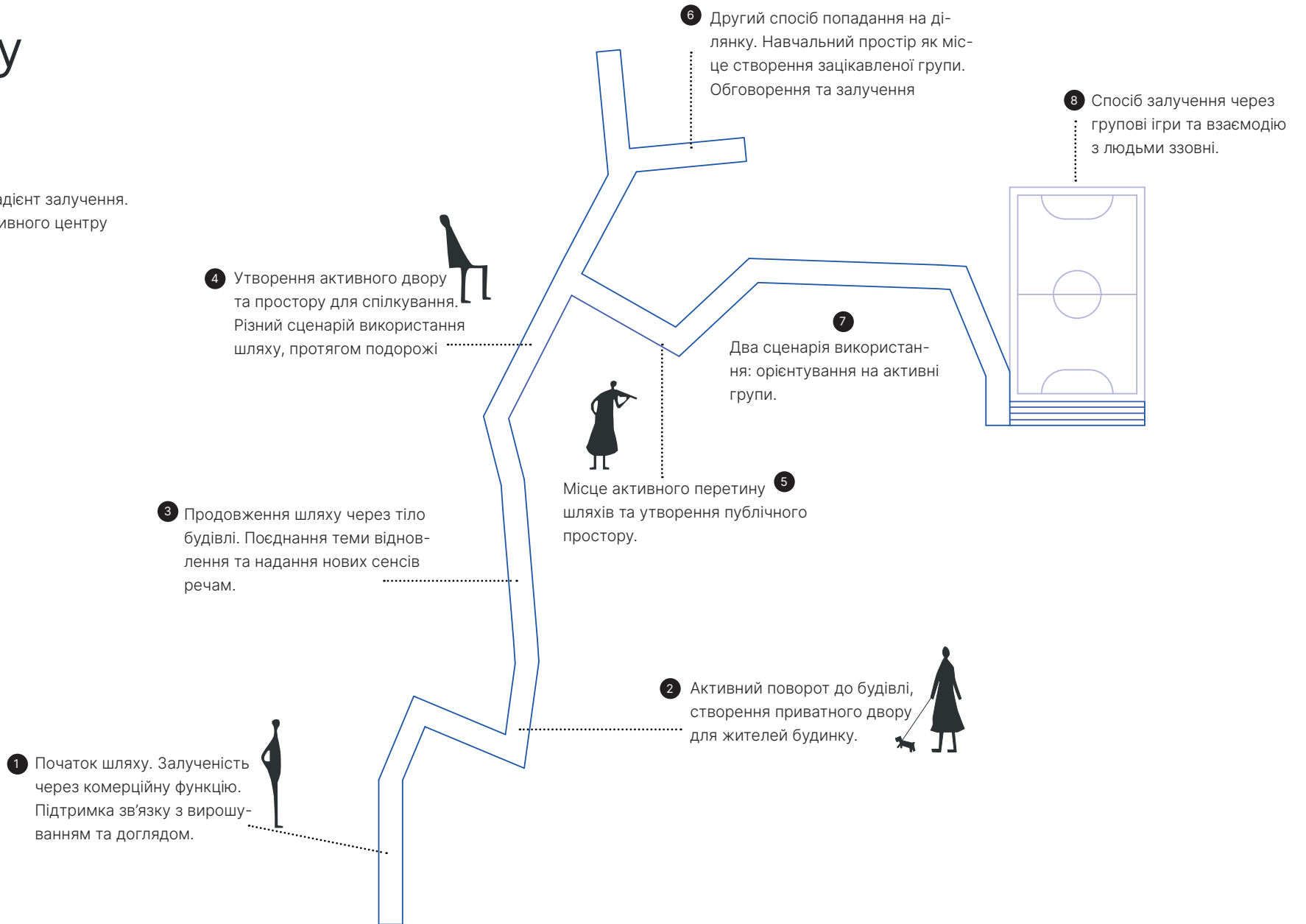
Ідея шляху



- 1 Кафе та теплиця
- 2 Центральна будівля
- 3 Бібліотека та освіта
- 4 Лекторій та дитячий простір
- 5 Поле для міні футболу
- 6 Трибуни

Ідея шляху

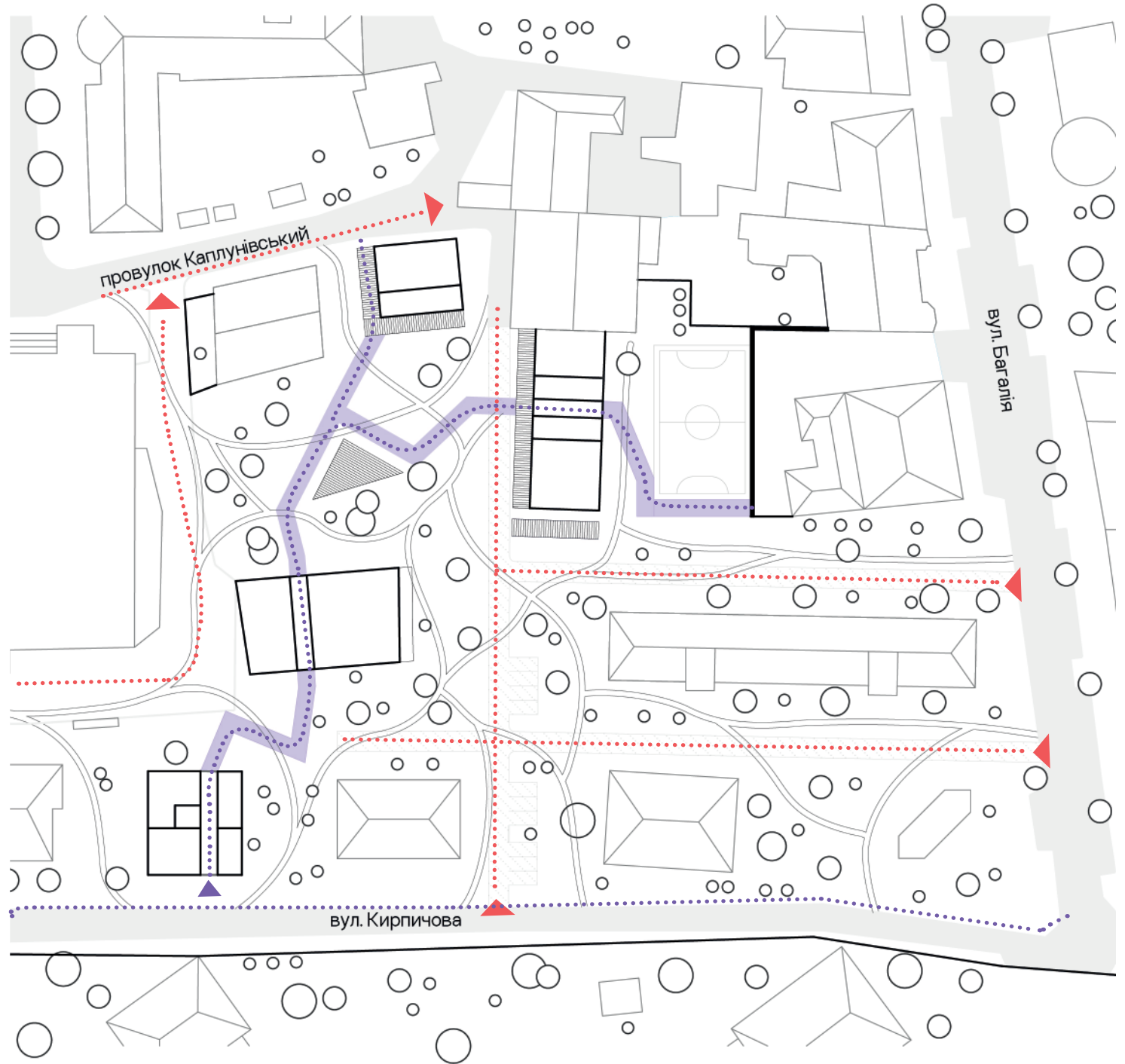
Шлях формує зв'язок через градієнт залучення. З активної вулиці до більш активного центру внутрішнього кварталу.



Шляхи

Ділянка відкрита з усіх сторін до людей, що проходять повз. Зараз це відкритий простір для усіх, що виникає на місці залишків від будівель та гаражного кооперативу. Шлях проходить через існуючу будівлю та дозволяє по-іншому прожити життя території, яка раніше знаходилася закинутою смітниками, будівельним сміттям, безкінечними парканами та автомобілями.

- Автомобільні/пожежні проїзди
- Основні пішохідні шляхи



Мастерплан

Основна задача: зробити простір для подорожі та взаємодії на ділянці (в середині двору). Кожна група будівель створює невеликі площі різного характеру, в залежності від користувачів/пори року/дня тижня. Простір формує не стале повсякденне життя за розкладом, а доповнює функції, що зусередились всередині ділянки.

■ Основні будівлі проекту

■ Шлях

- ① Кафе
- ② Теплиця
- ③ Сортувальний центр
- ④ Лекторій
- ⑤ Навчальні класи
- ⑥ Бібліотека
- ⑦ Дерев'яна майстерня
- ⑧ Виставковий простір
- ⑨ Дитячий простір
- ⑩ Кав'ярня
- ⑪ Душові та зала
- ⑫ Поле для міні футболу



М 1:1000



⌚ M 1:1000

Матеріальність

У якості матеріалів будівель будуть використовуватися усі наявні матеріали, а нова конструктивна схема буде зроблена із дерева. Для збереження масштабу, а також ідеї невеликих павільйонів, буде використана дерев'яна каркасна конструкція.

Що сортуємо



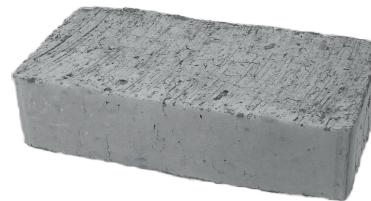
Металл від гаражів



Скло та вікна



Червона цегла



Дерев'яний каркас

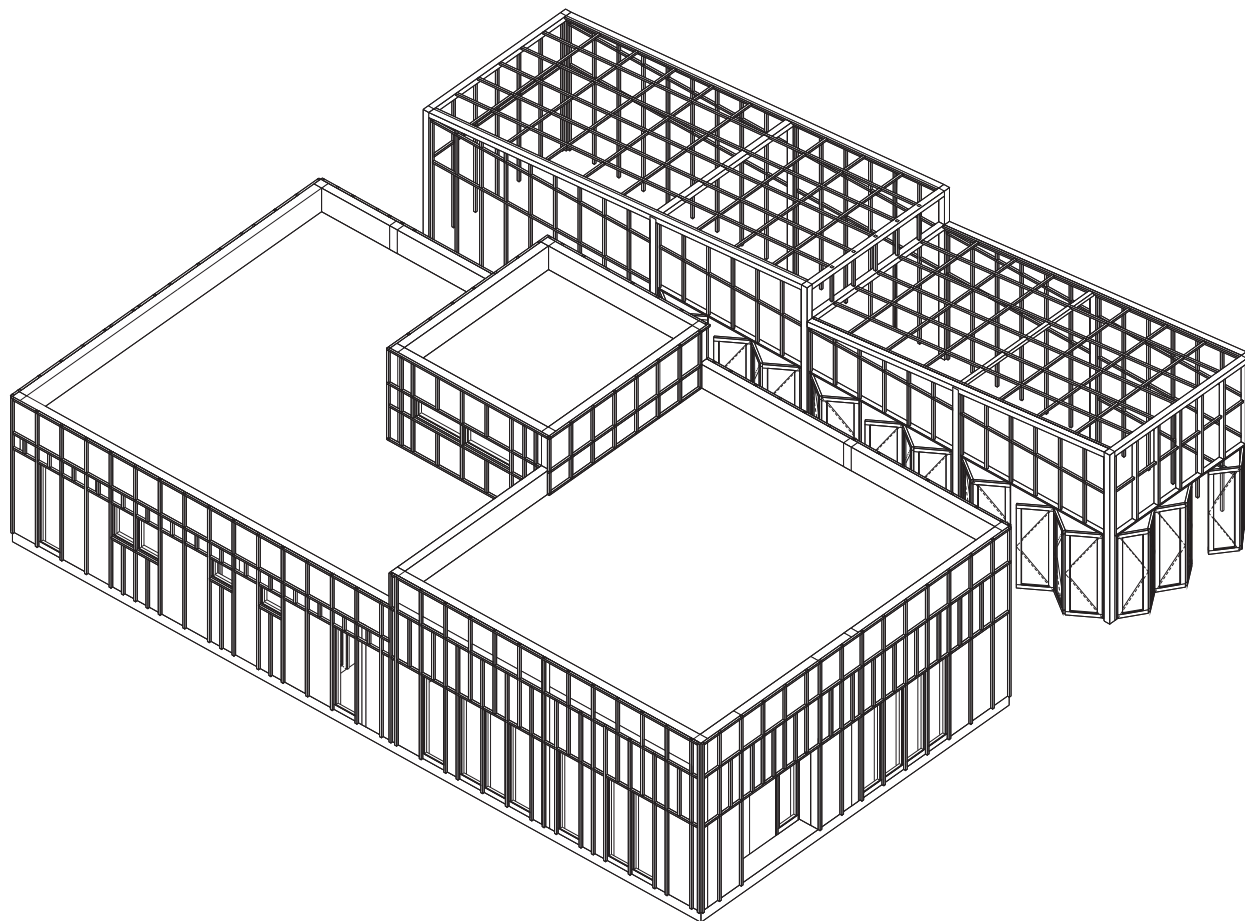


Повернення до характеру

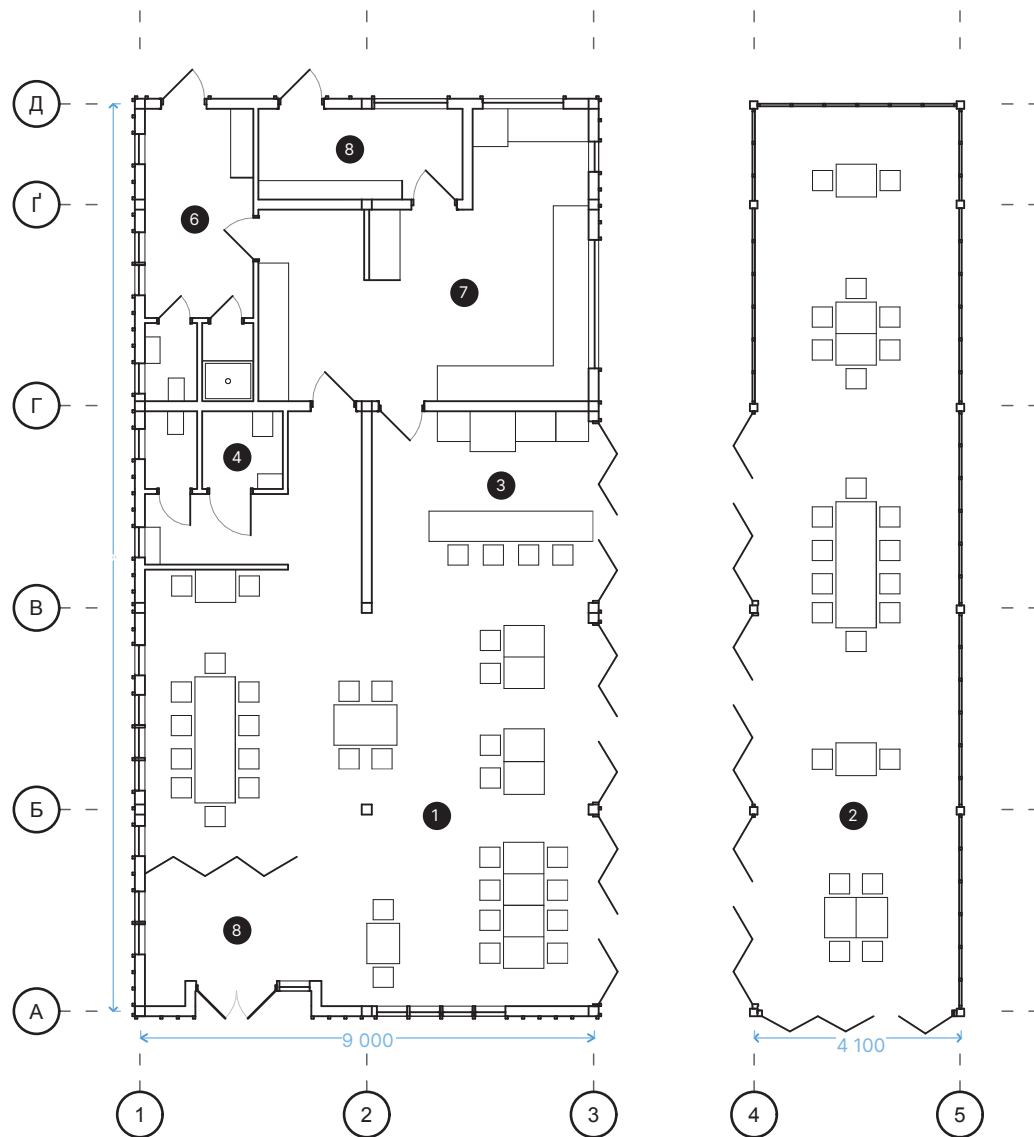


Цегла
Дерево
Скло

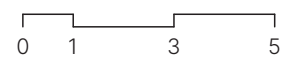
Кафе+теплиці



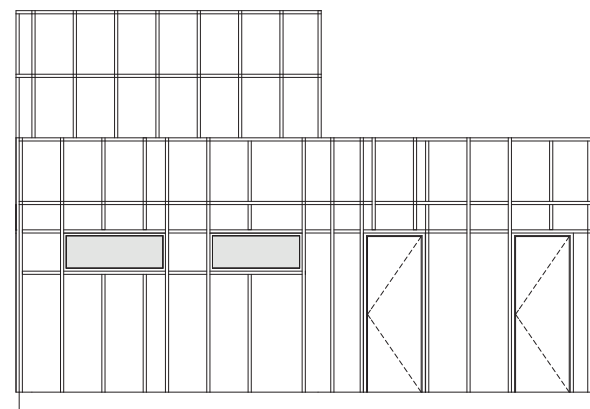
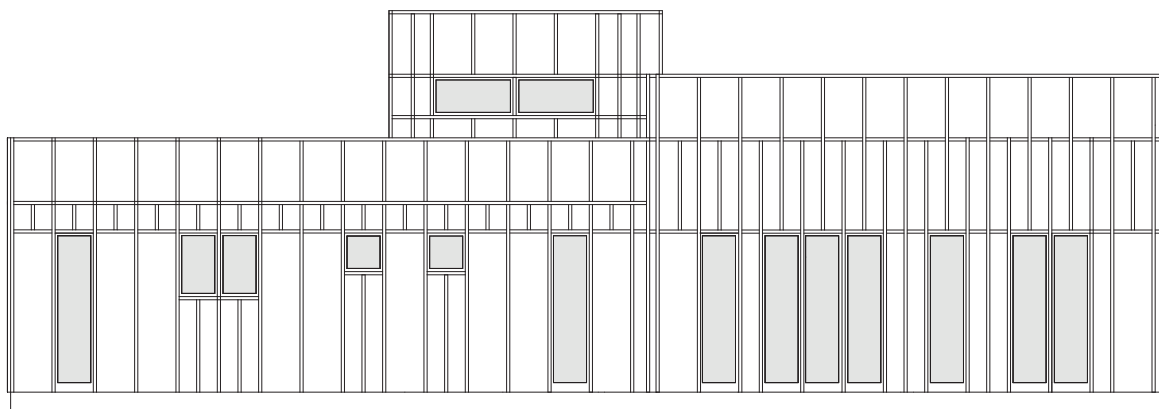
План кафе+теплиці



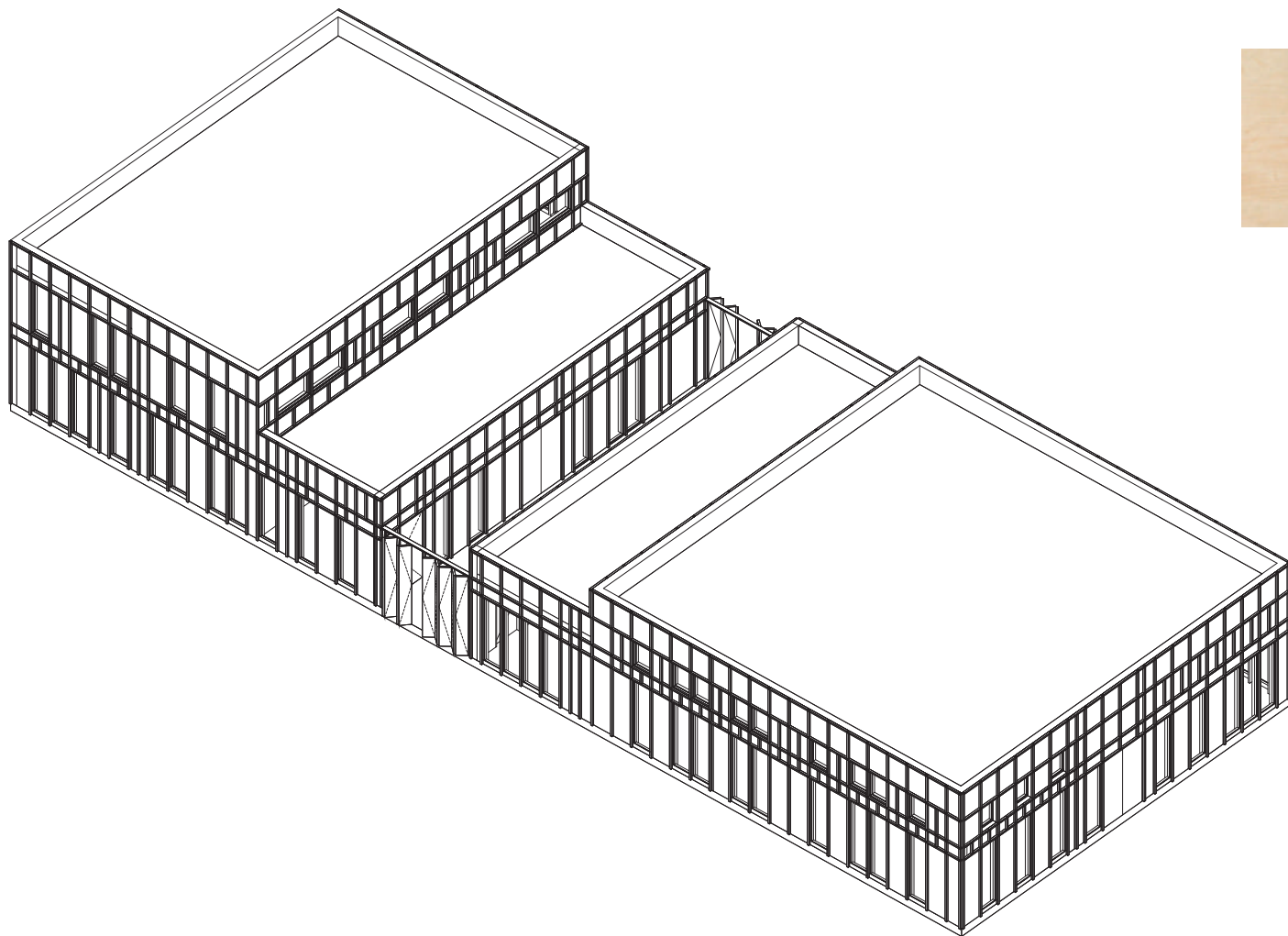
- 1 Зала кафе
- 2 Теплиця
- 3 Бар
- 4 Санвузол
- 5 Вхідна зона
- 6 Приміщення персоналу
- 7 Кухня
- 8 Зберігання



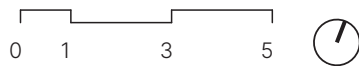
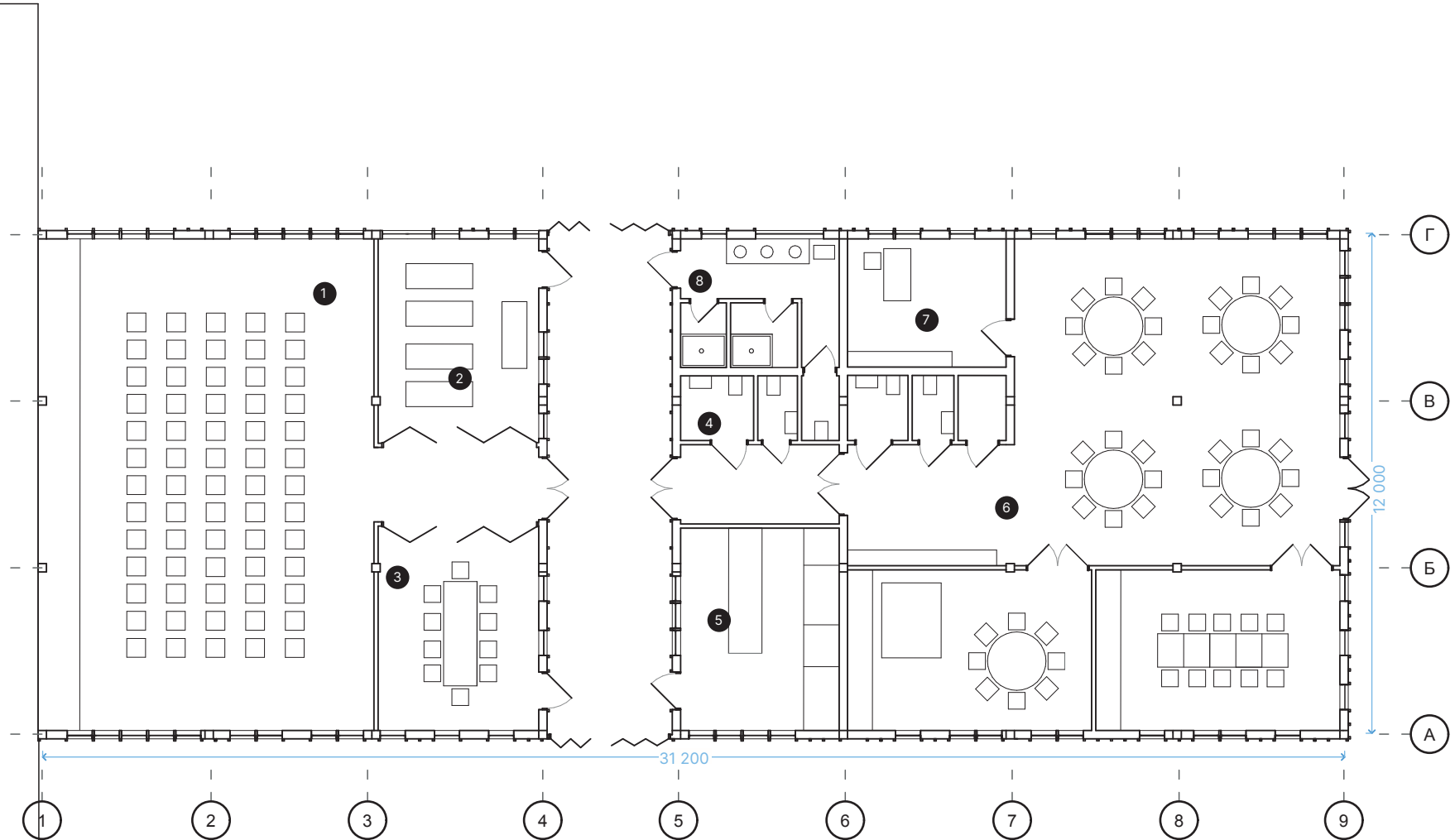
Фасади



Лекторий+дитячий простір

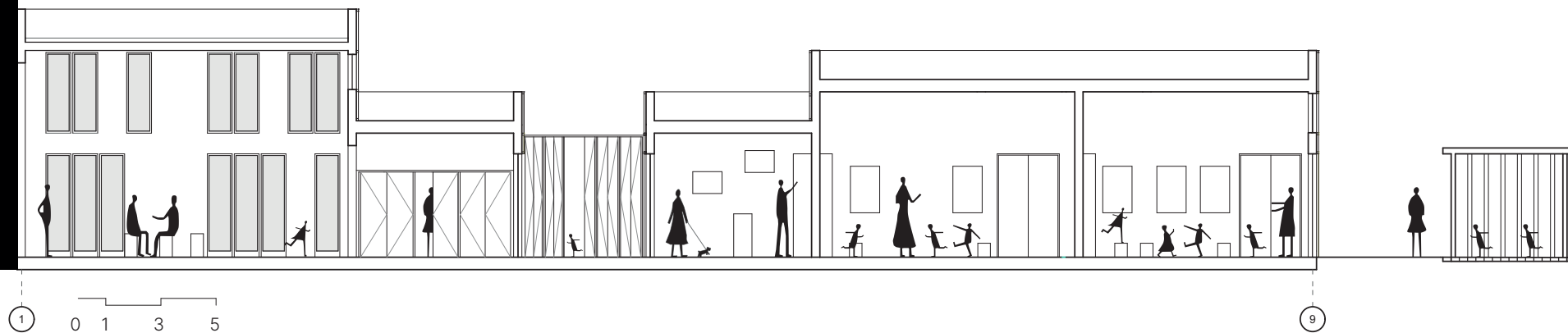


План громадського центру

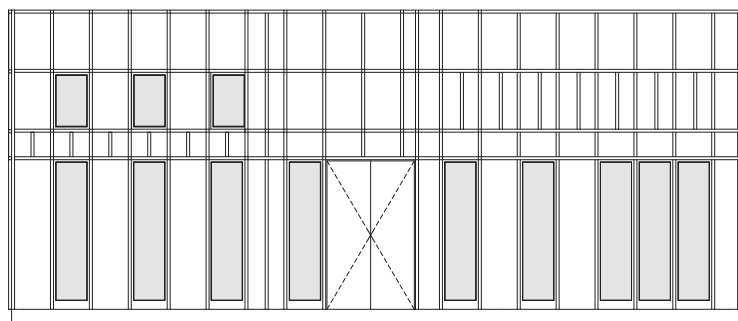
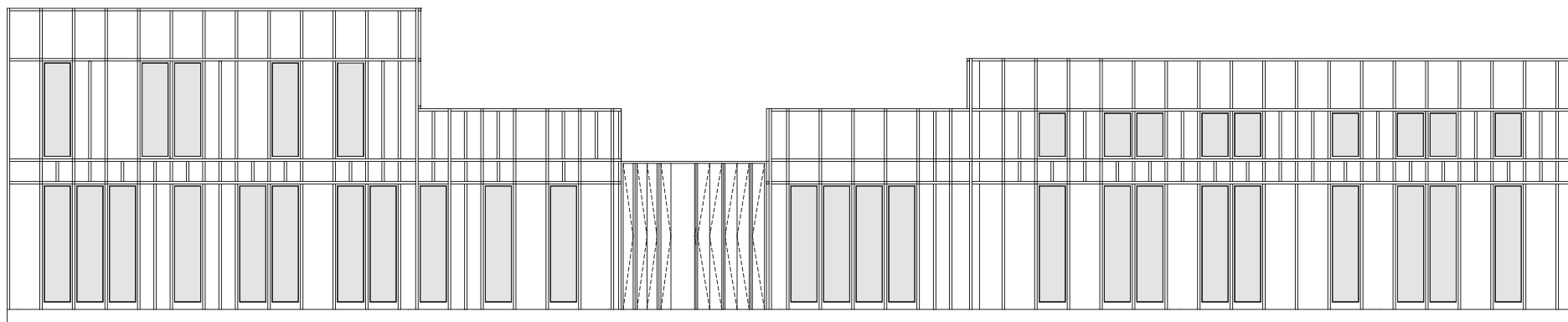


- | | | | |
|---|---------------------------|---|-----------------|
| 1 | Лекторій | 5 | Кав'ярня |
| 2 | Приміщення для занять | 6 | Дитячий простір |
| 3 | Приміщення для обговорень | 7 | Адміністрація |
| 4 | Санвузол | 8 | Загальні душові |

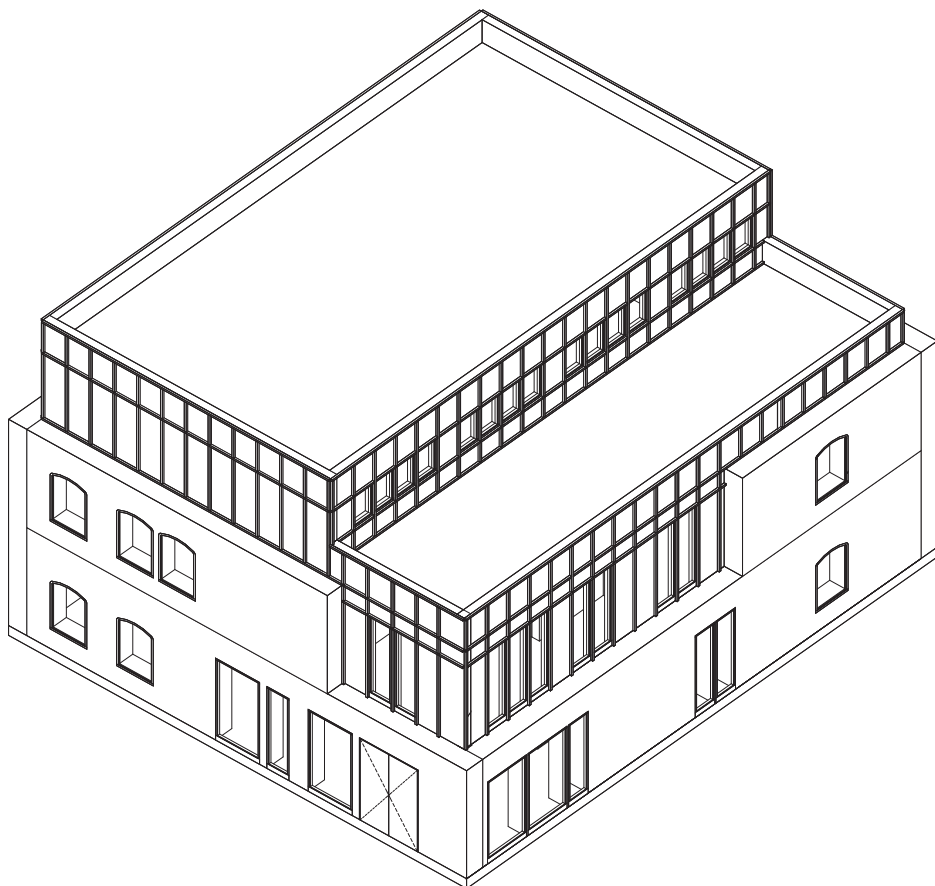
Розріз будівлі



Фасади



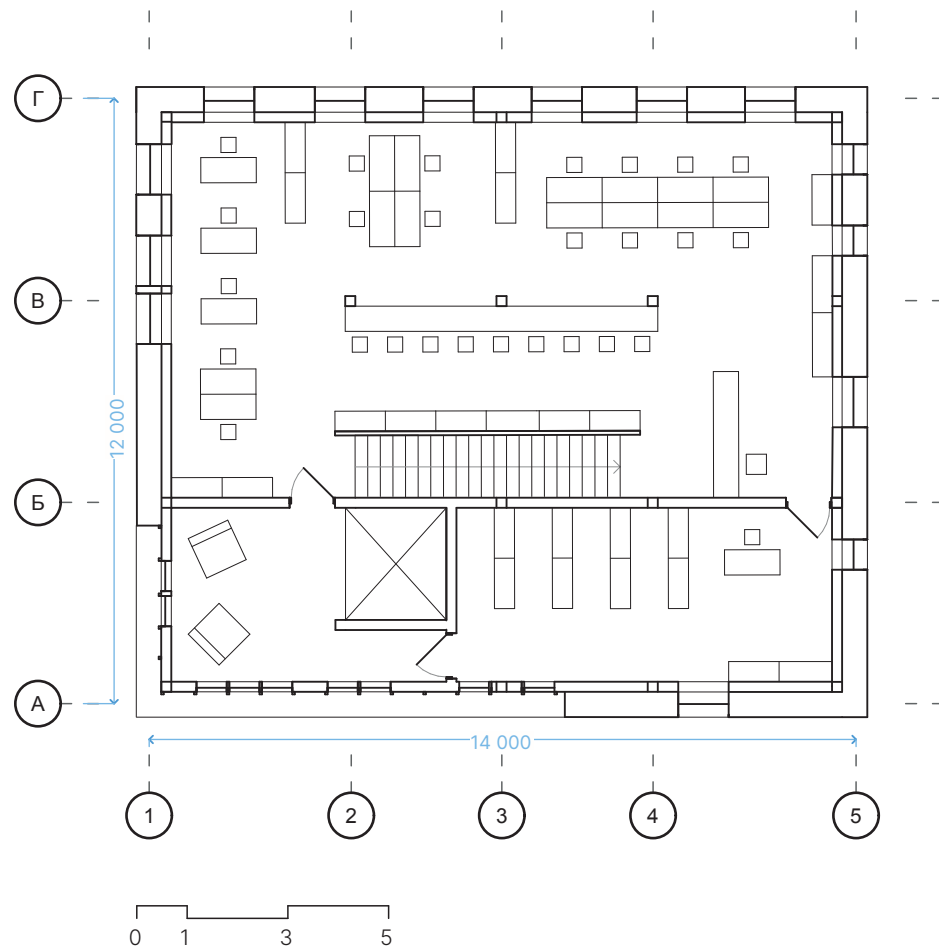
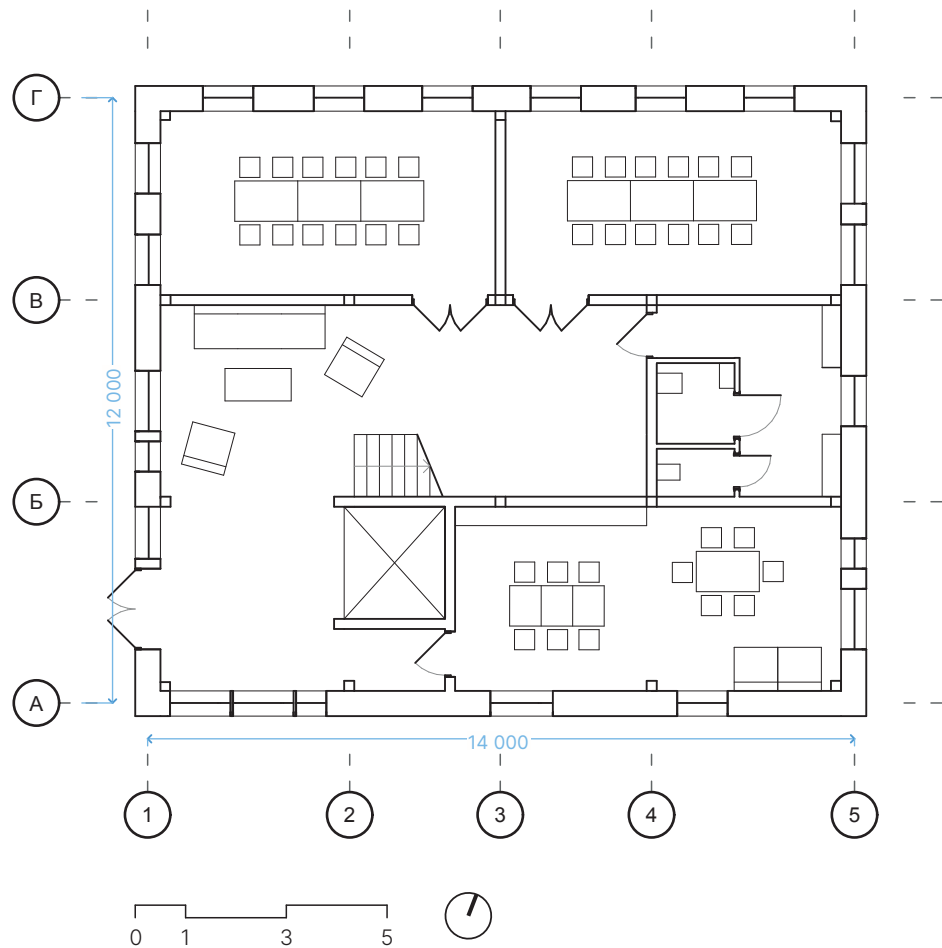
Бібліотека+навчальний центр



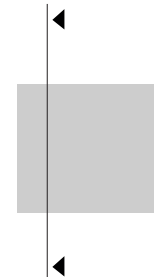
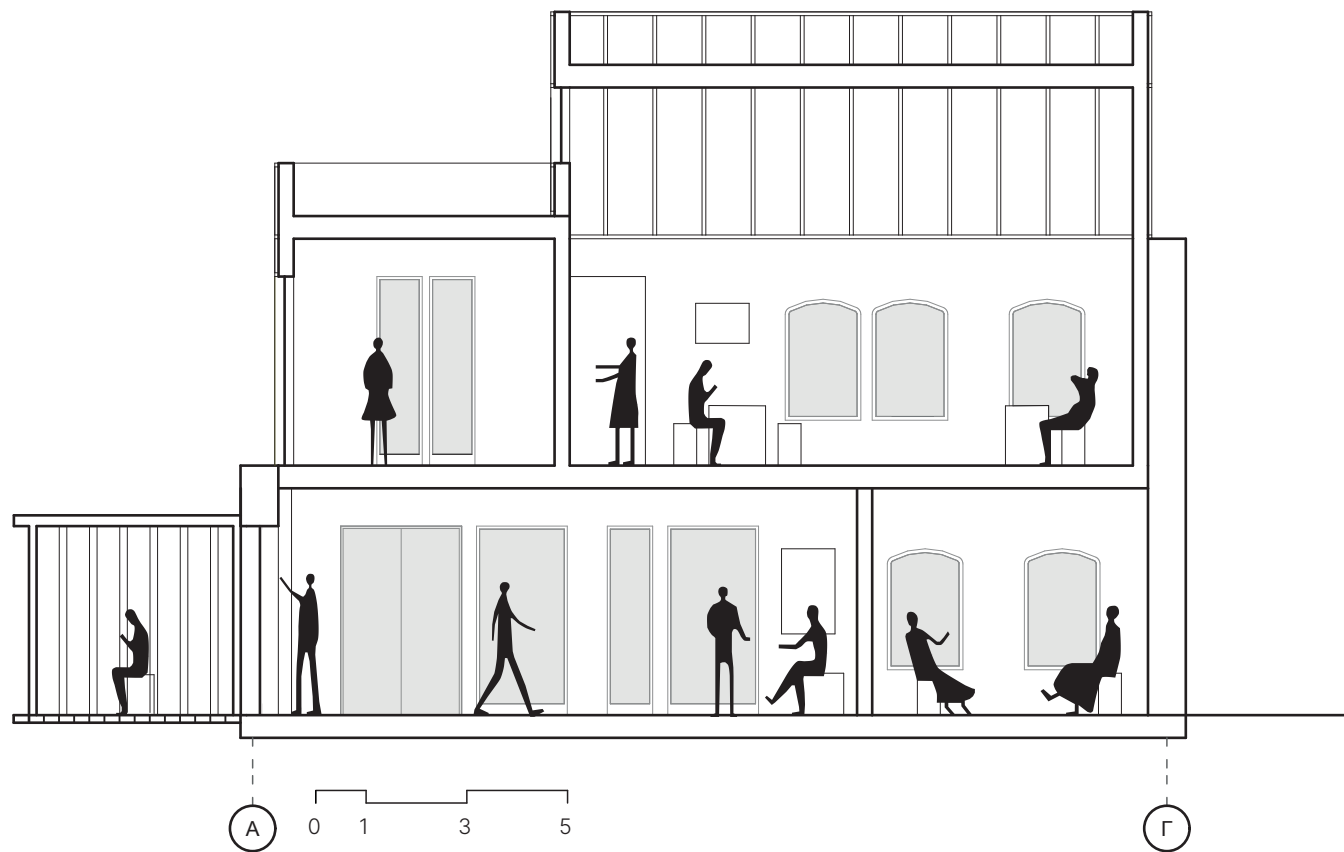
Існуюча будівля



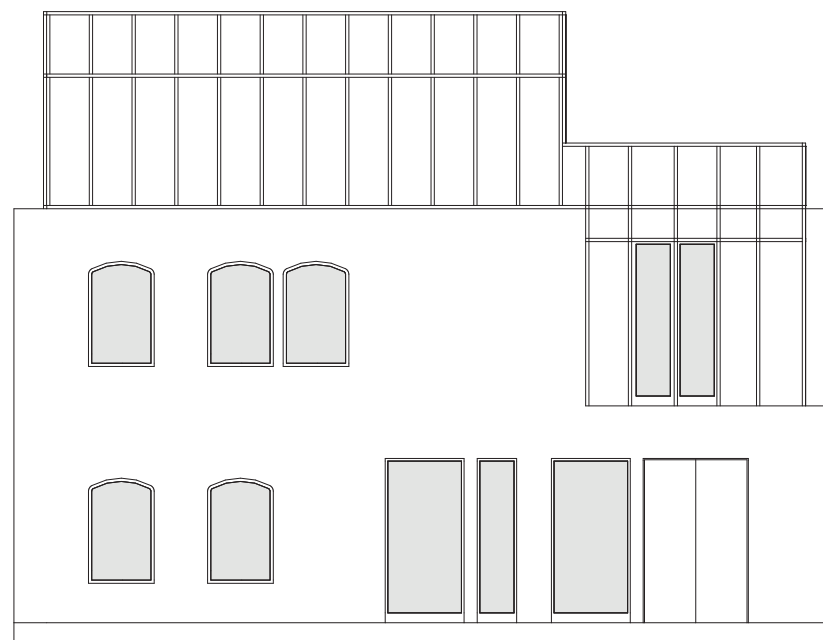
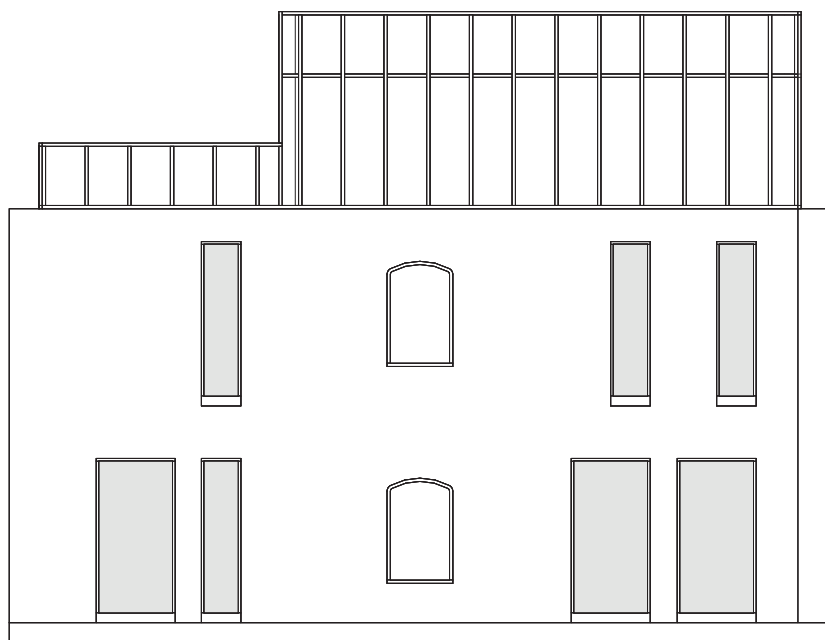
Планування будівлі



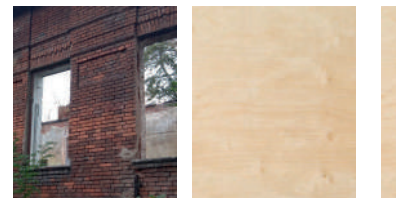
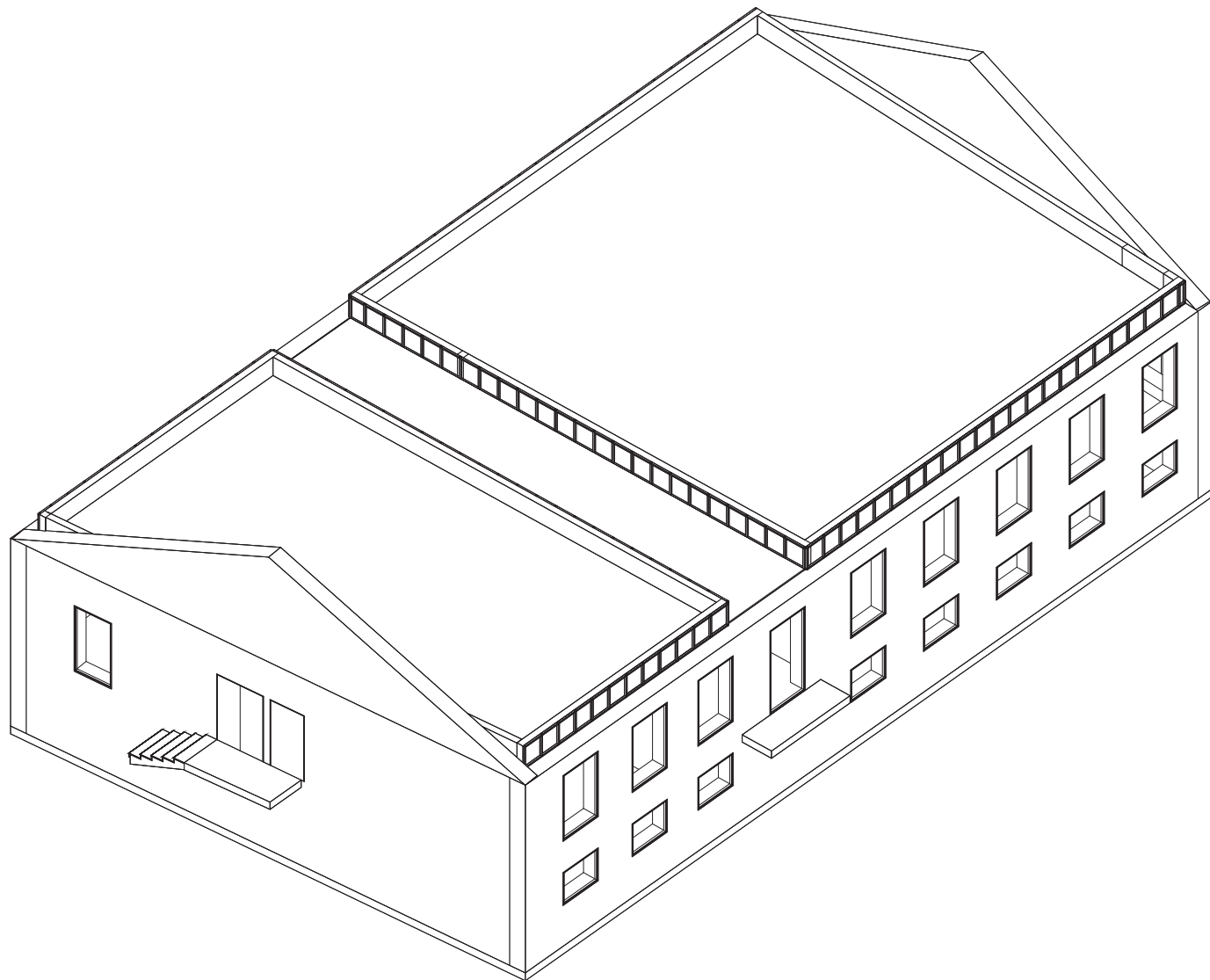
Розріз будівлі



Фасади



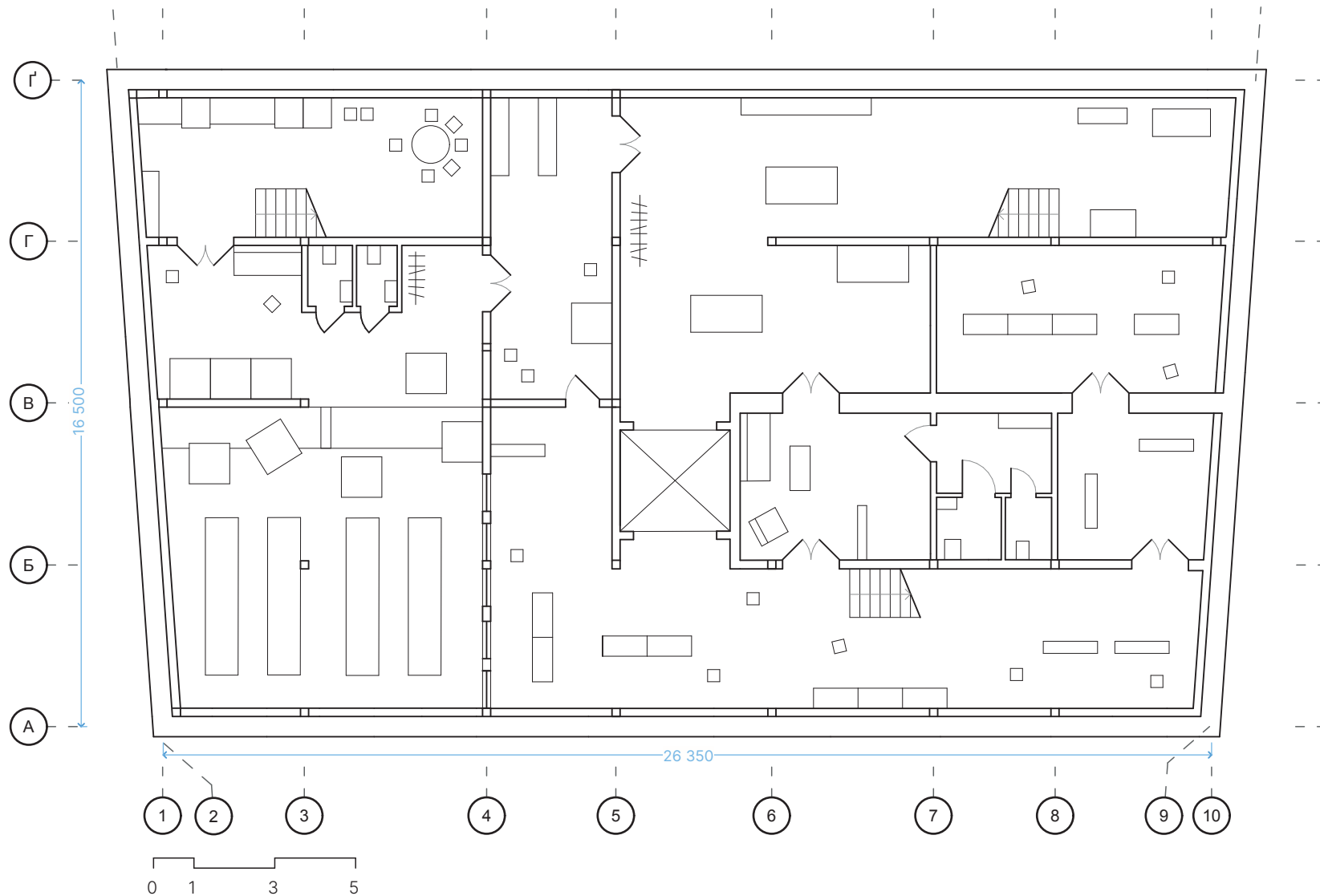
Центральна будівля



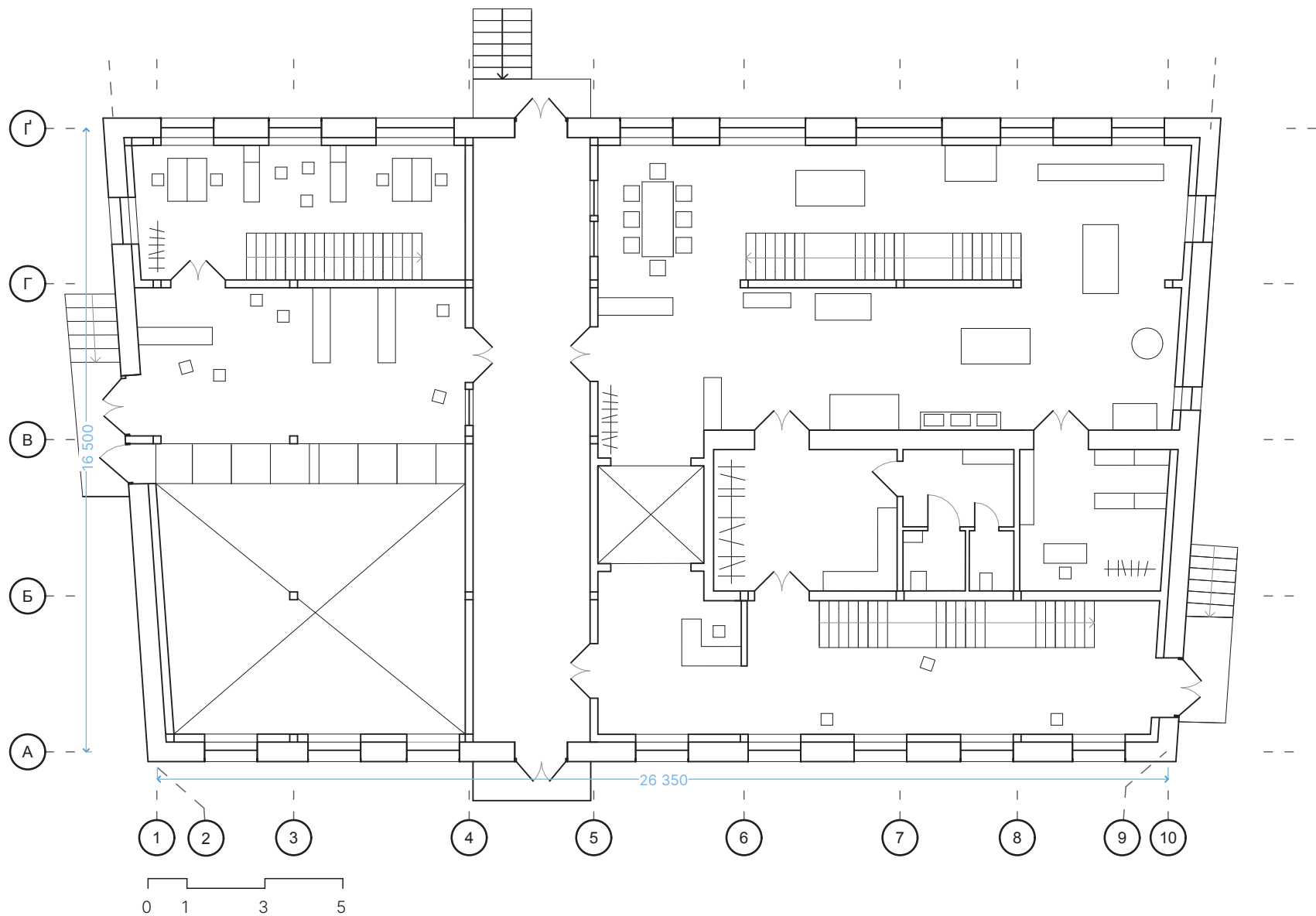
Існуюча будівля



План майстерня+сортування

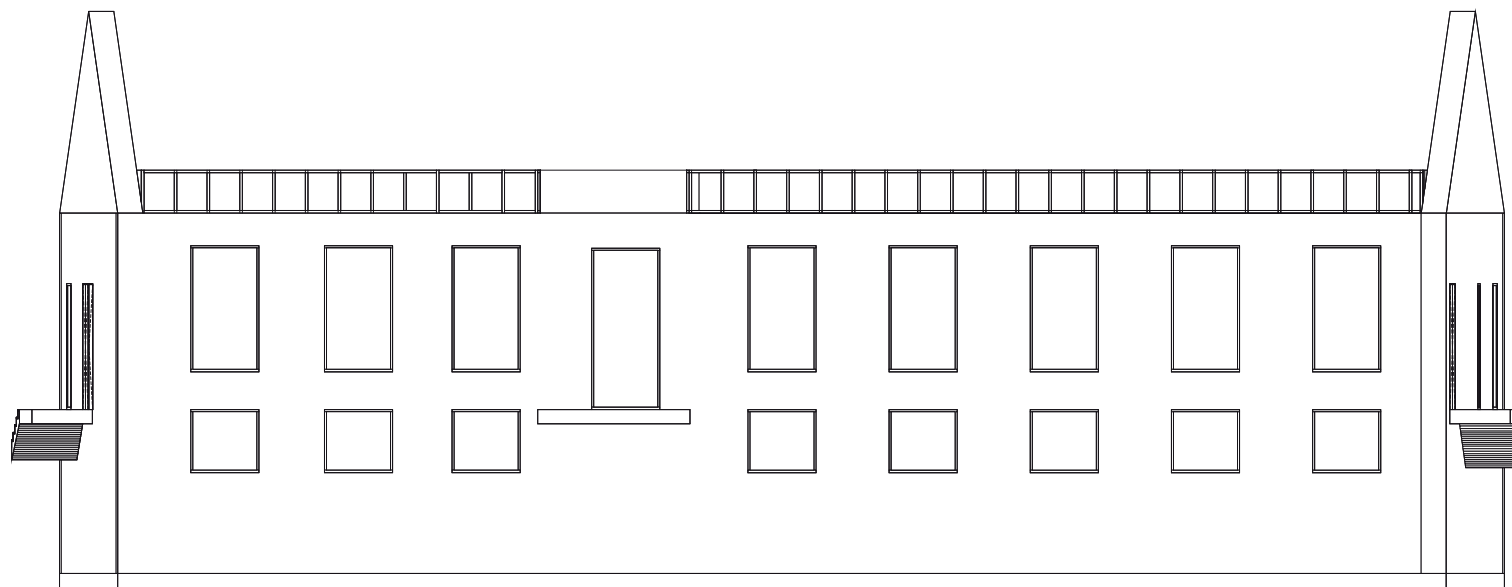


План майстерня+сортування



Идея проекту

Фасад





М 1:1000