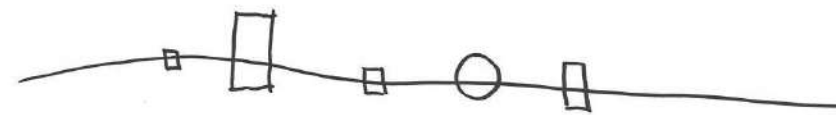

Ревіталізація індустріальної спадщини у
кооперативний центр локальної культури та
економіки на вулиці Виноградній у м. Євпаторія

дипломний проект студентки 4го курсу

Мороз Нелі

НАМИСТО





Степ і море



Школа. Ракушняк



Східна культура

Я і Євпаторія

Подвір'я. Будинок. Будмайданчик



Батьки. Завод. Індустріальність



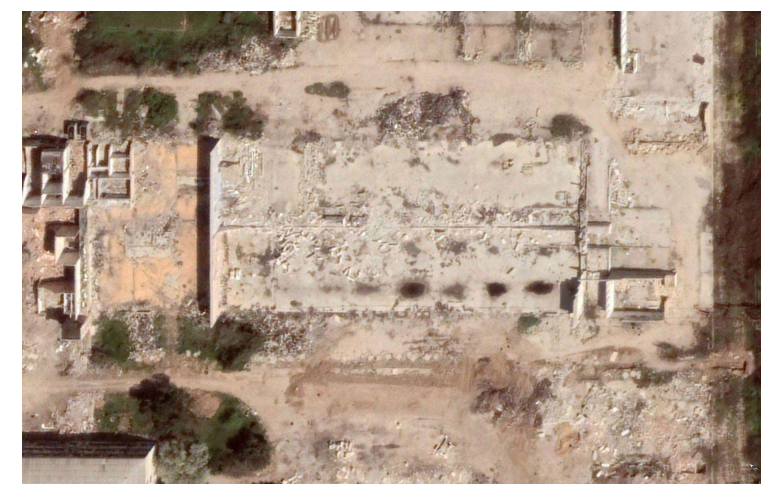
Циклічність

1956

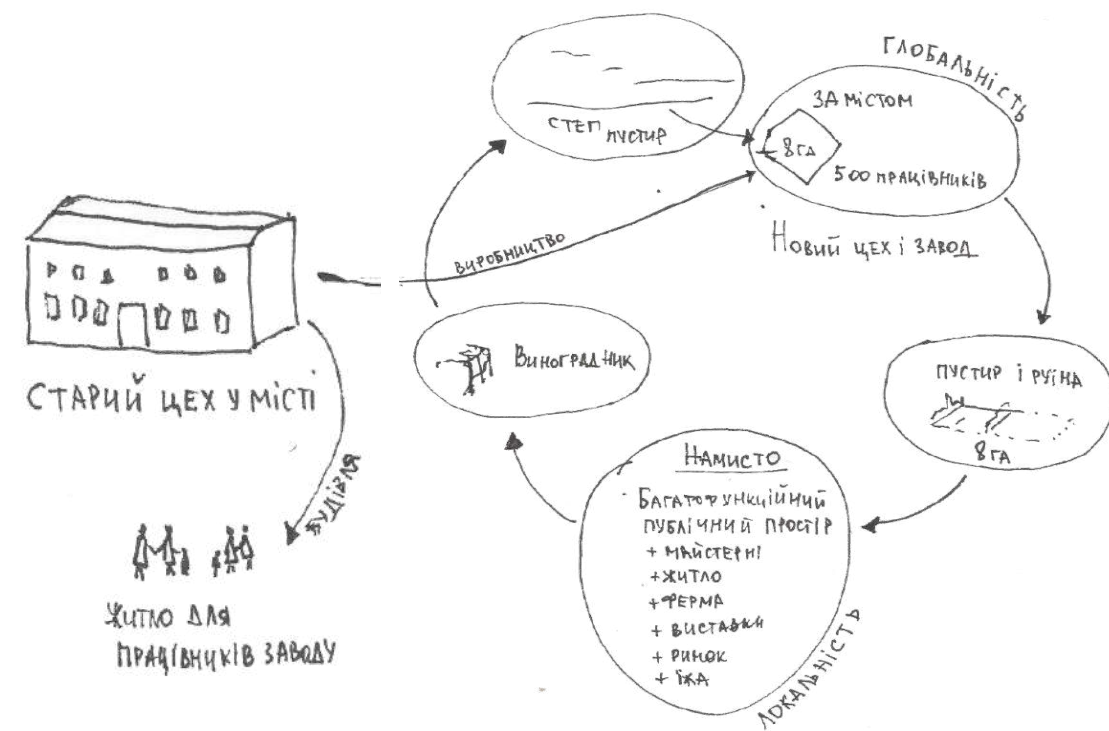


2022

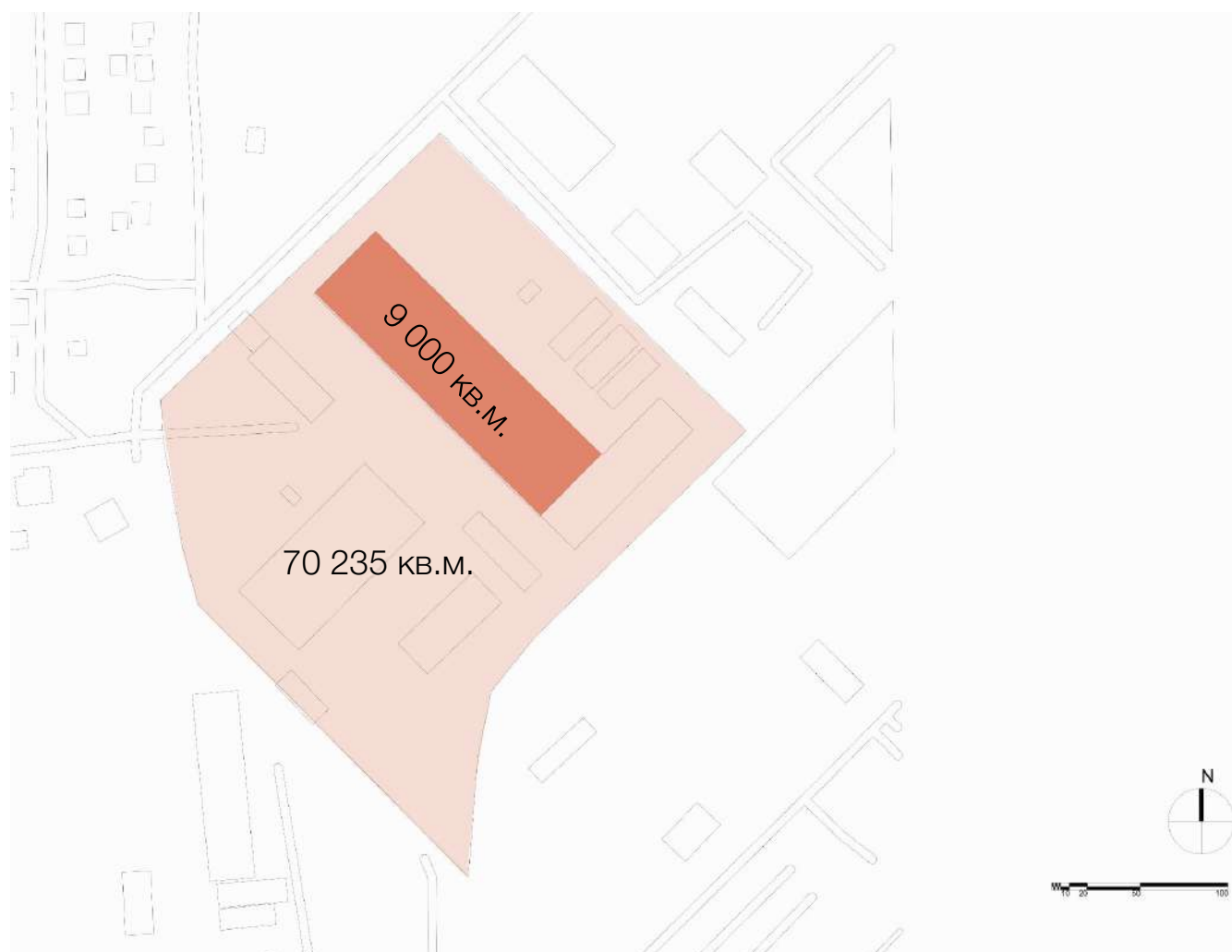
1998



2022



Локація



Закинута територія пивобезалкогольного заводу у м. Євпаторії

Фактори вибору локації проєктування:

- місце з пам'яттю
- зараз закинута та не використовується
- можливість використання інфраструктури і комунікацій
- інтерес до локальних матеріалів (ракушняк)
- інтерес до локальної культури

Цех

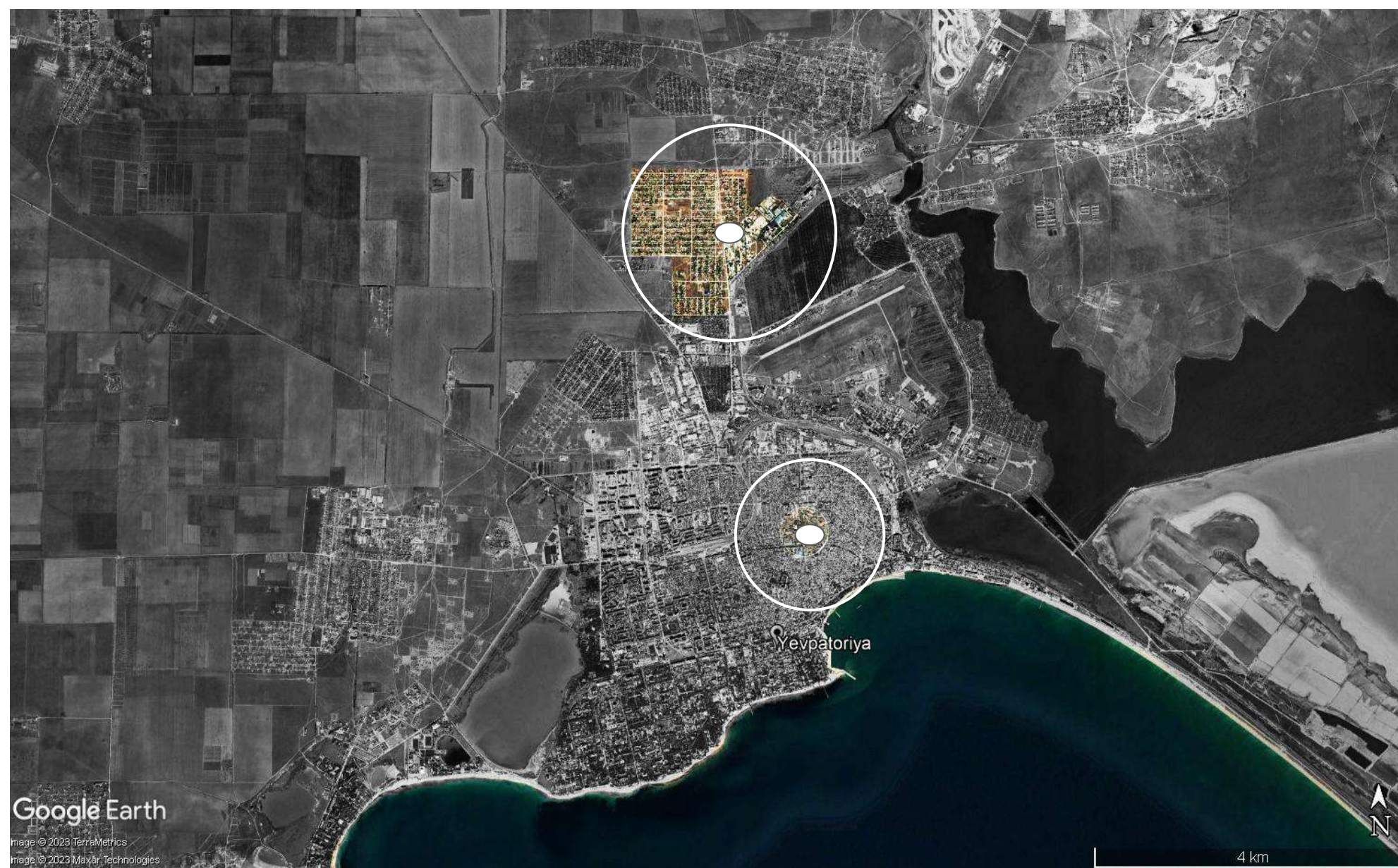


Перше виробництво пива і безалкогольних напоїв в Євпаторії - з 1925 року. Останній найбільший цех спроектований 1978 року



Міський контекст - Євпаторія

- курортне місто
- компактність історичного центру
- промзона на виїзді з міста
- від об'єкта до центру міста 6 км





сел. Суворовське
населення: 2067 (2007)

«Електрик»
садово-дачний кооператив

«Чайка»
садово-дачний кооператив

«Агропром»
садово-дачний кооператив

«Нива»
сільхоз підприємство

«Супутник-1»
мікрорайон

Елеватор
західно-кримський

Завод Pepsi-Cola
закинаний

«Ісмаїл-Бей»
мікрорайон, населення: 8000 (2017)

«Сосновий бор»
садівниче товариство

ПМК-40
пересувна механізована колонна

Завод класичних вин

Картонно-тарний комбінат

- межа міста Євпаторія
- зелені зони
- ==== індустриальні зони
- автобус №4, автобус №13

0 250 500 m

Сусідство

- поселення кримських татар Ісмаїл-Бей (8 тисяч людей)
- промисловість, 4 заводи: картонно-тарний, механічно-дослідний, винний завод, елеватор



1990 рік, наметове містечко кримських татар на місці майбутнього району Ісмаїл-Бей

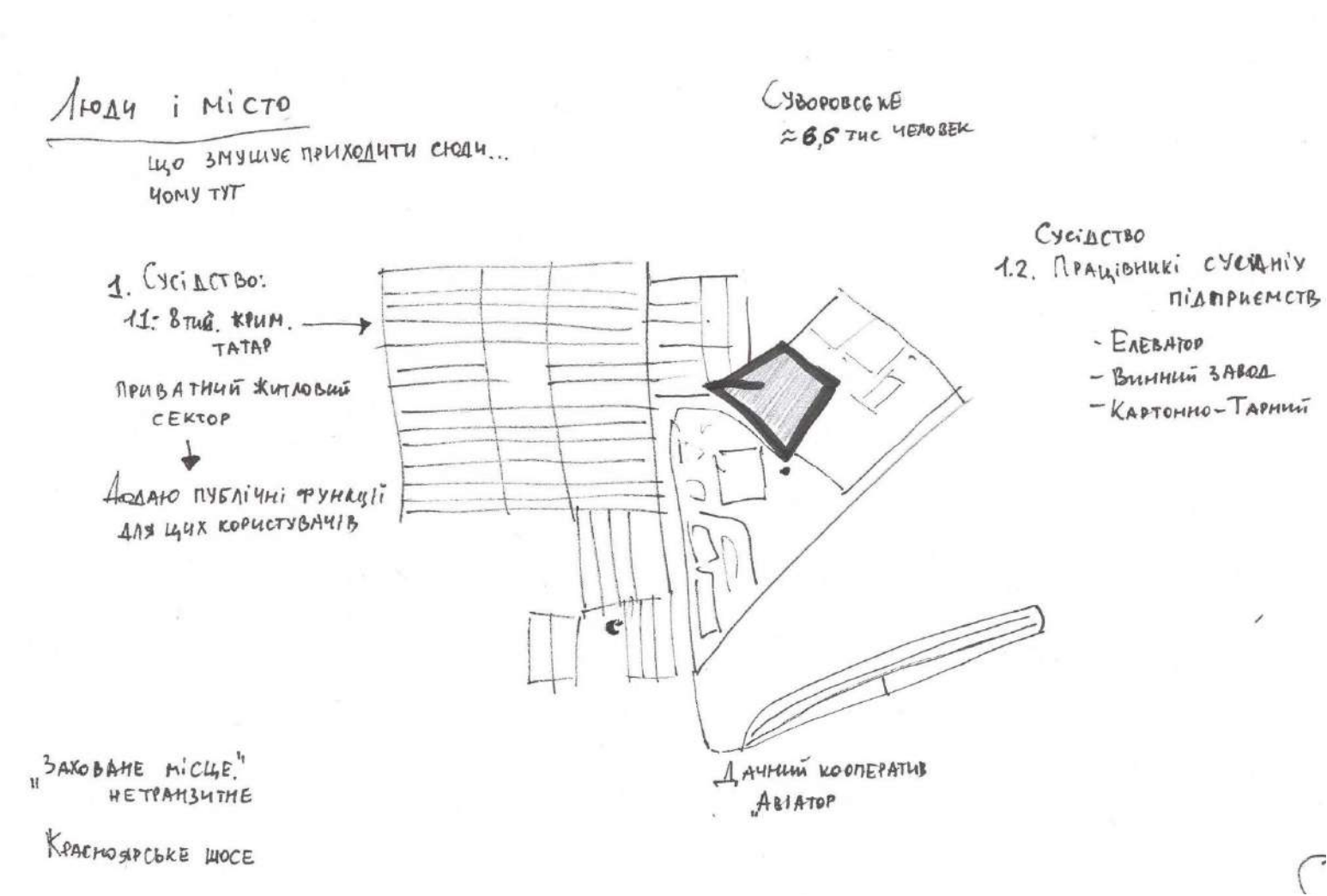


Користувачі

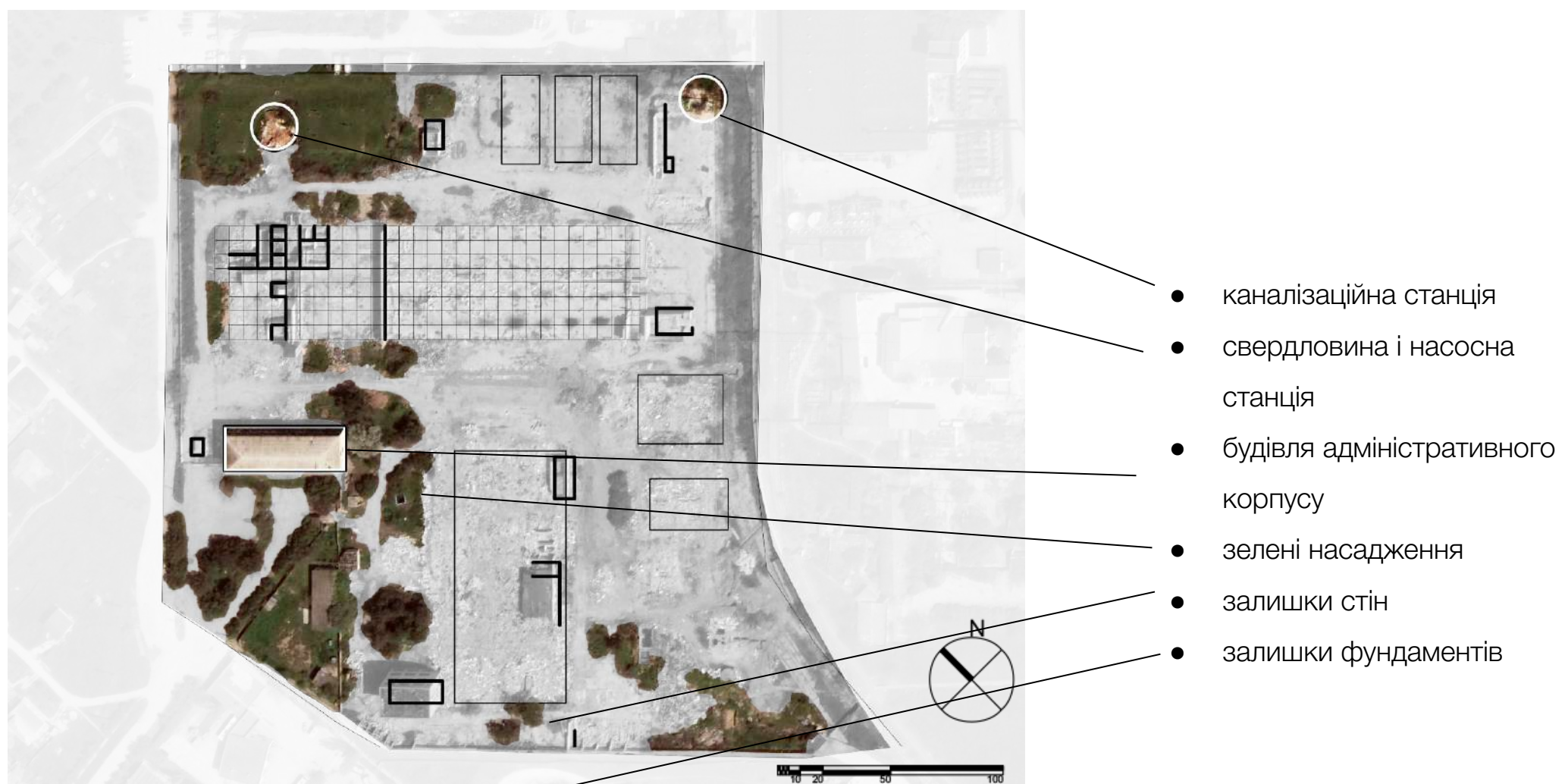
1. мешканці Ісмаїл-бея
2. ремісники та дрібні підприємці Євпаторії
3. мешканці Євпаторії через якийсь час

Принципи розвитку

1. кооперація
2. підтримка міста розвитку публічної інфраструктури та розвитку малого виробництва та підприємництва

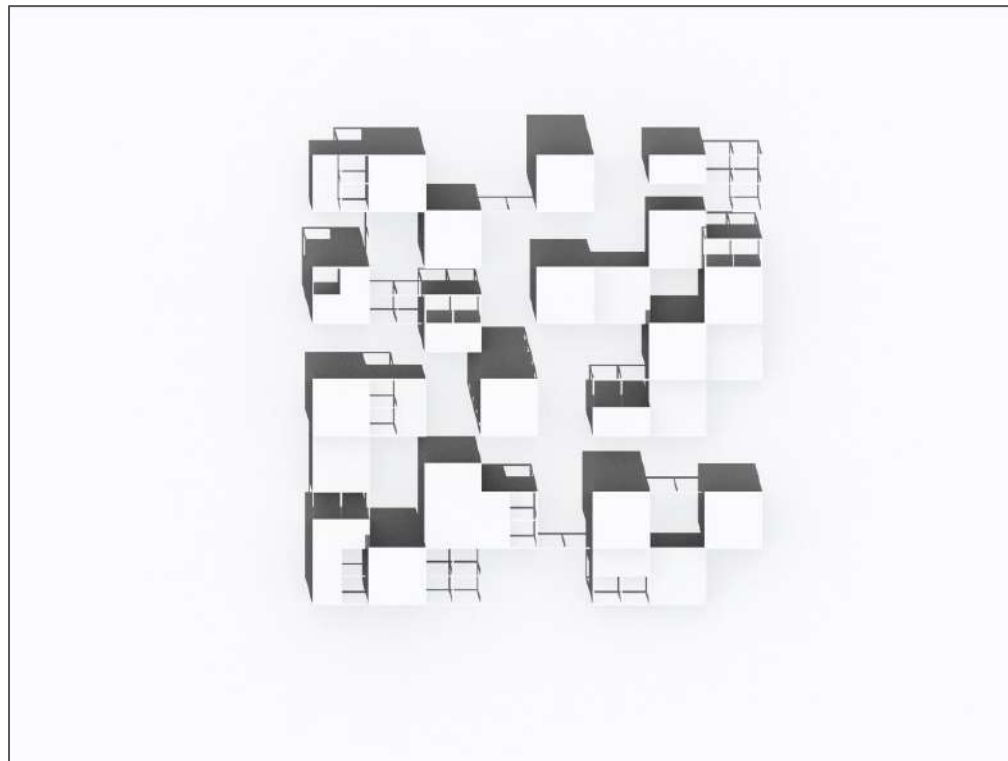


Сліди



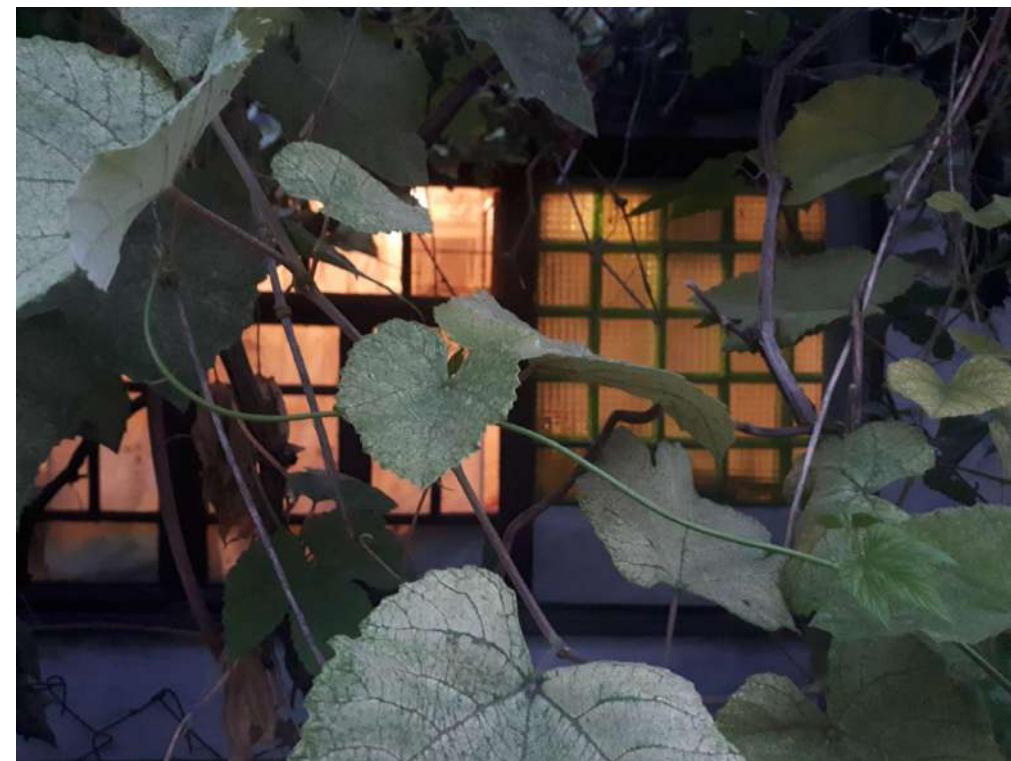
Форма і типологія, принципи утворення простору

- сітка-слід від колишнього цеху з шагом 6*6
- модуль 3*6 (горизонтально і вертикально)
- каркас з можливістю дорощення нових модулів
- використання рам каркасу для пергол та винограду
- сітка фасадна 475*950 мм



Ринок-Лабіринт

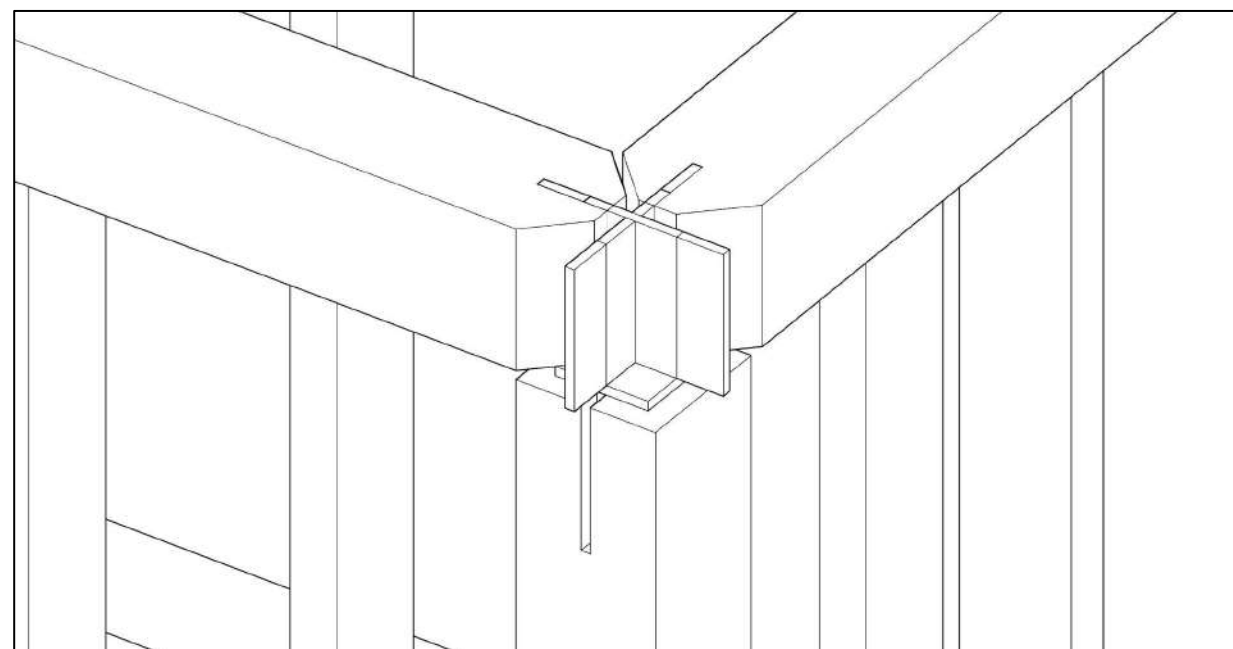
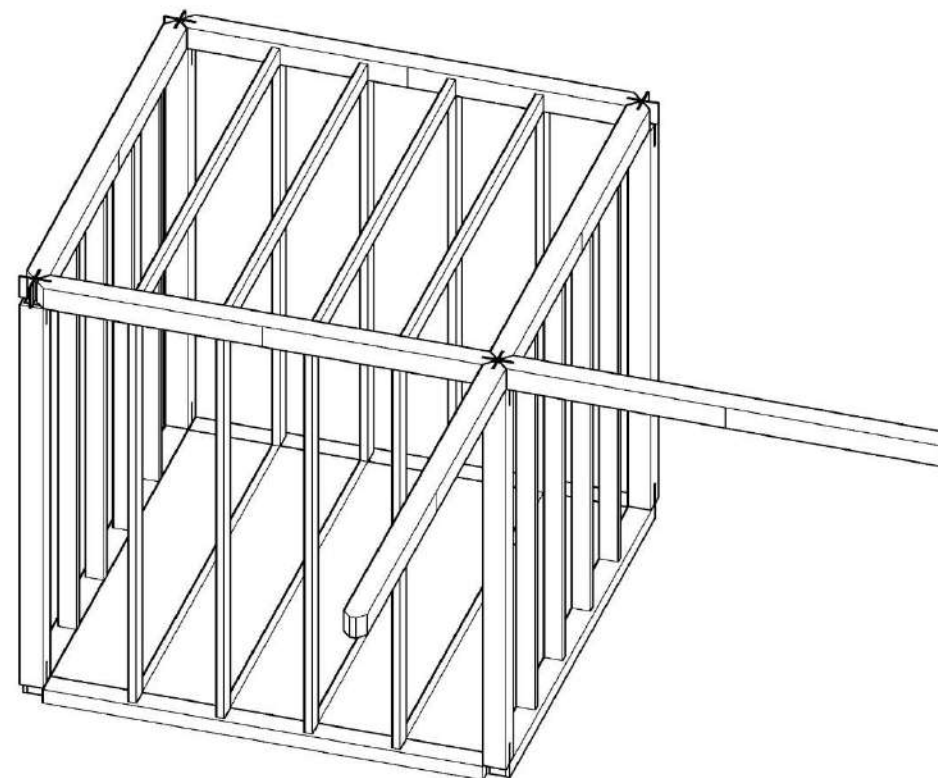
+



Виноградник

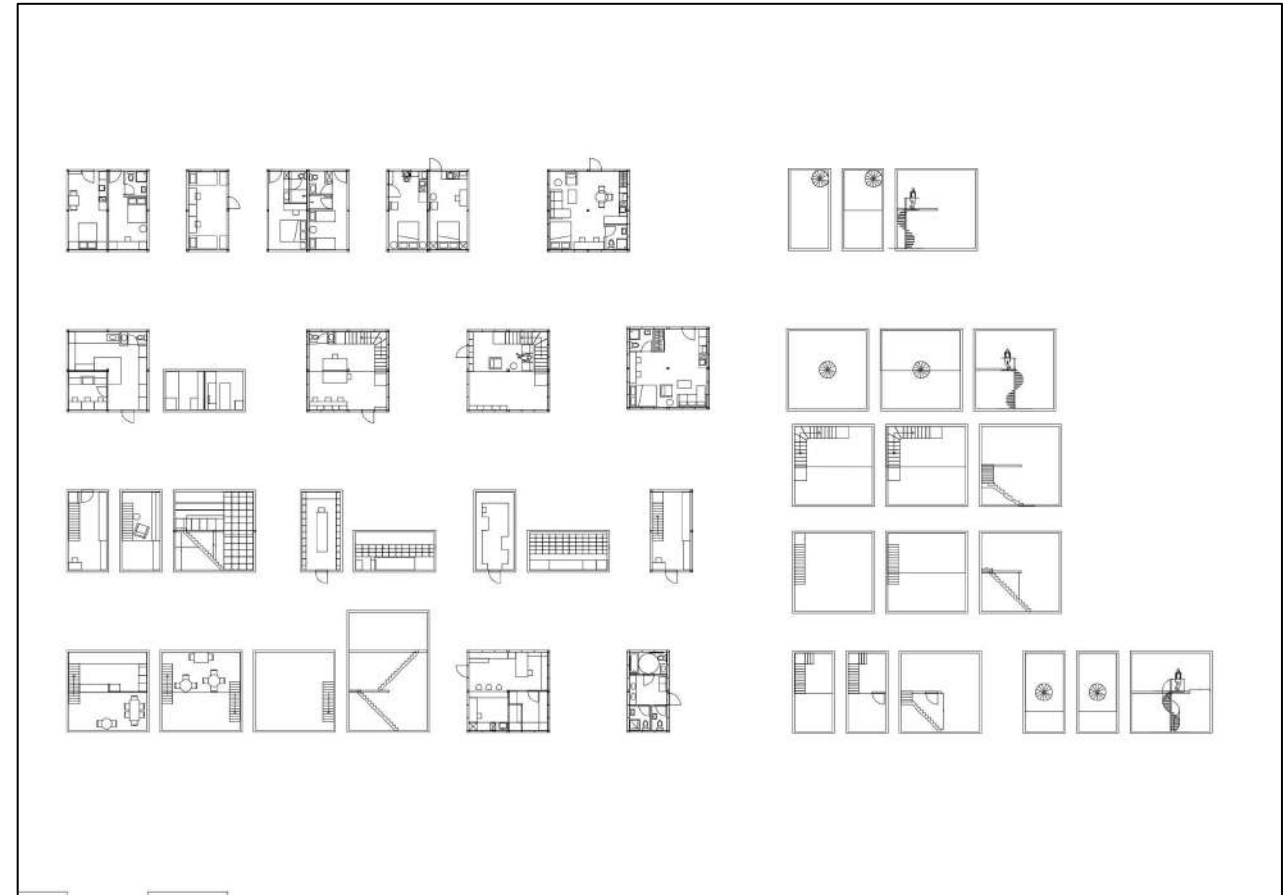
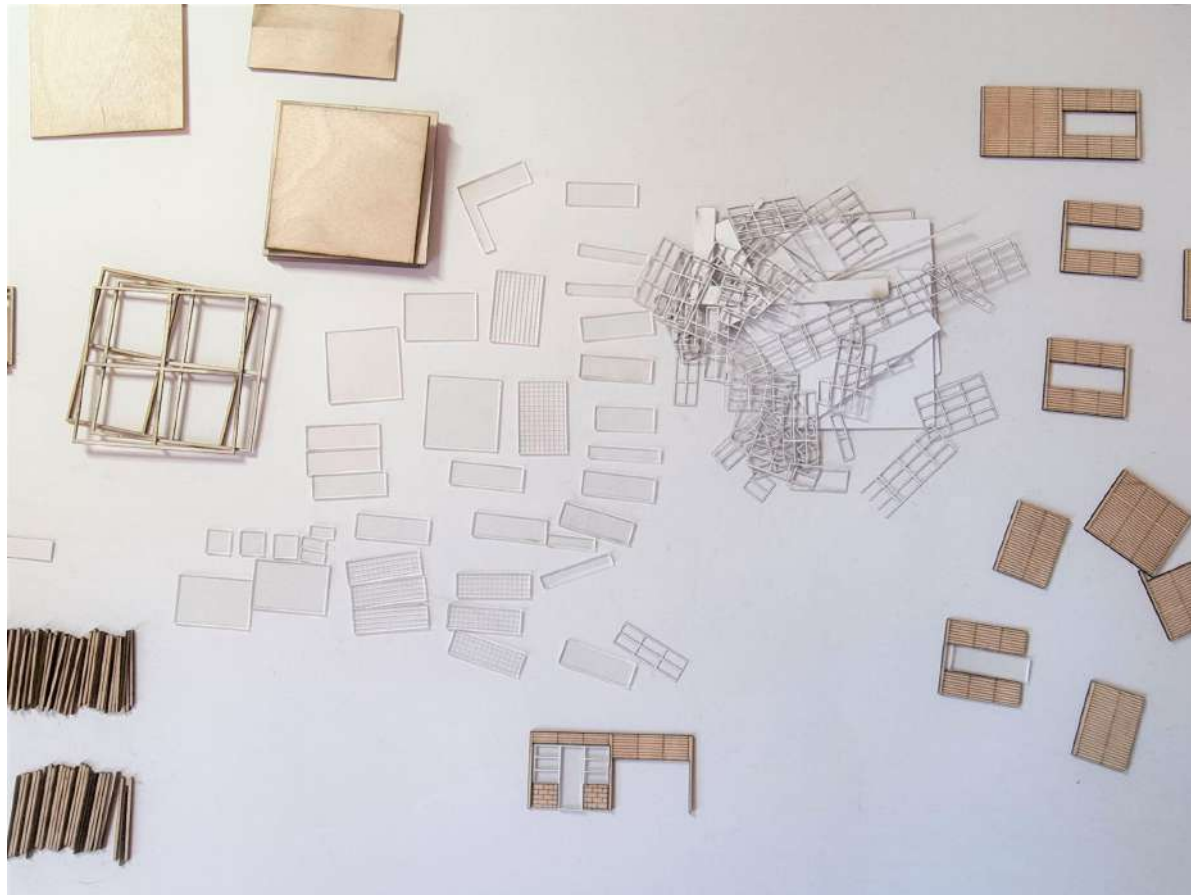
Конструктивні рішення

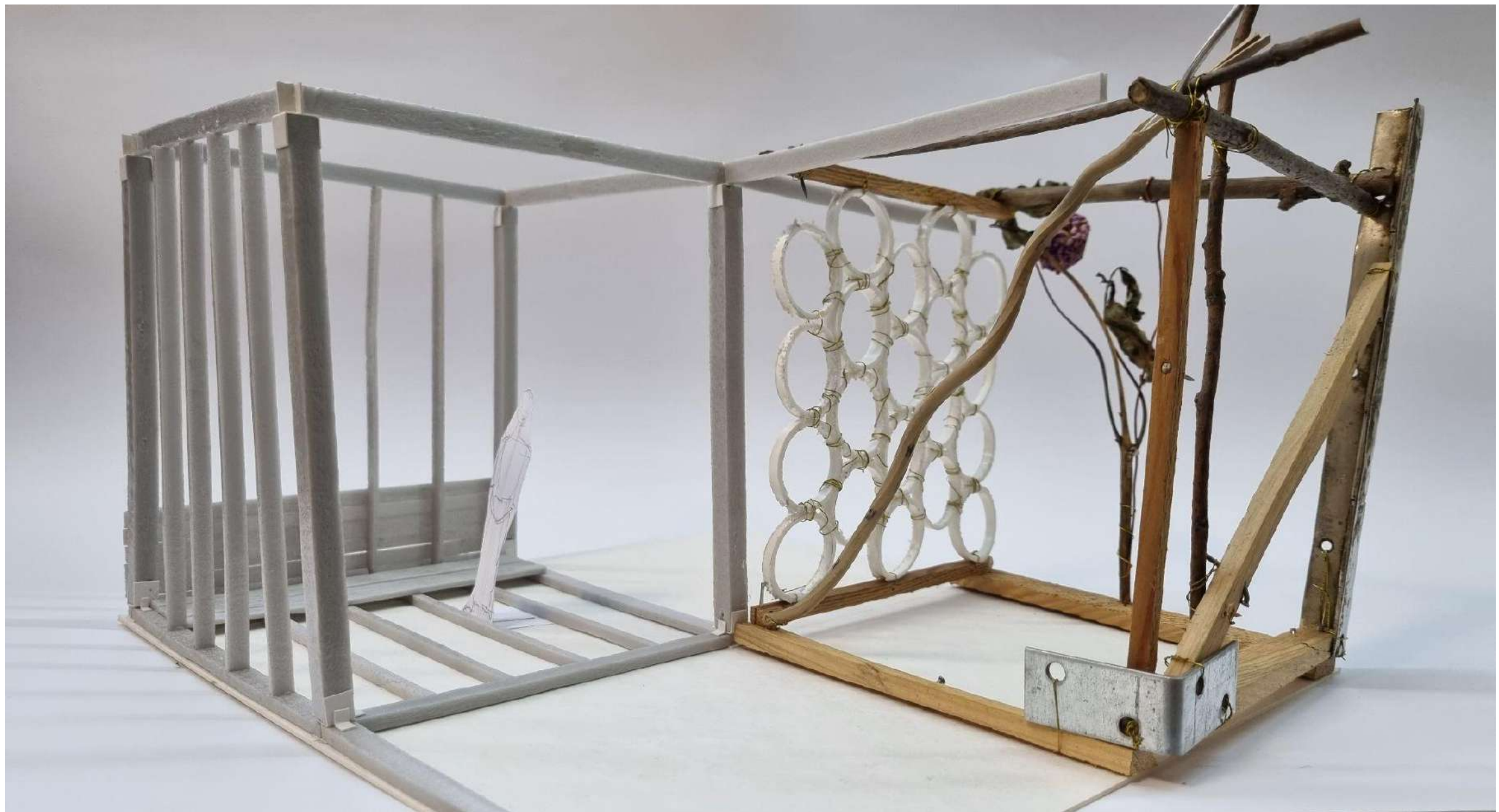
- дерев'яний каркас із типових елементів, може легко масштабуватись
- можливість прирощення нових модулів
- Заповнення каркасу: мінеральний утеплювач або ракушняк
- Матеріали фасадів: дерево, метал, склоблок, скло, ракушняк
- Експлуатовані дахи (частково)



Каталог рішень: варіативність

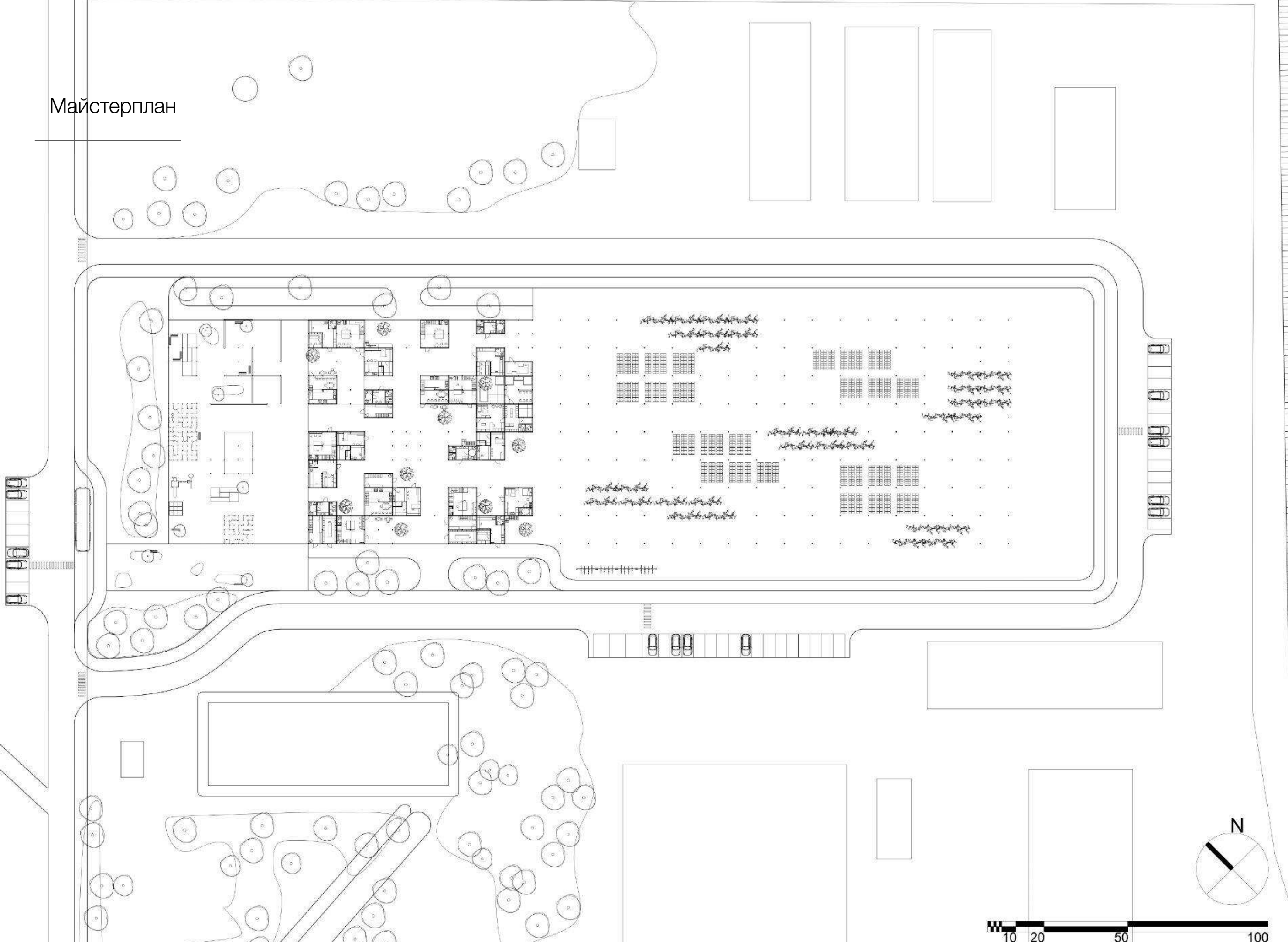
- Типові конструктивні елементи
- Планування за типами функцій+вертикальні комунікації
- пристосування до клімату: озелення, вода, тіньовий захист
- фасади - сітка+матеріали



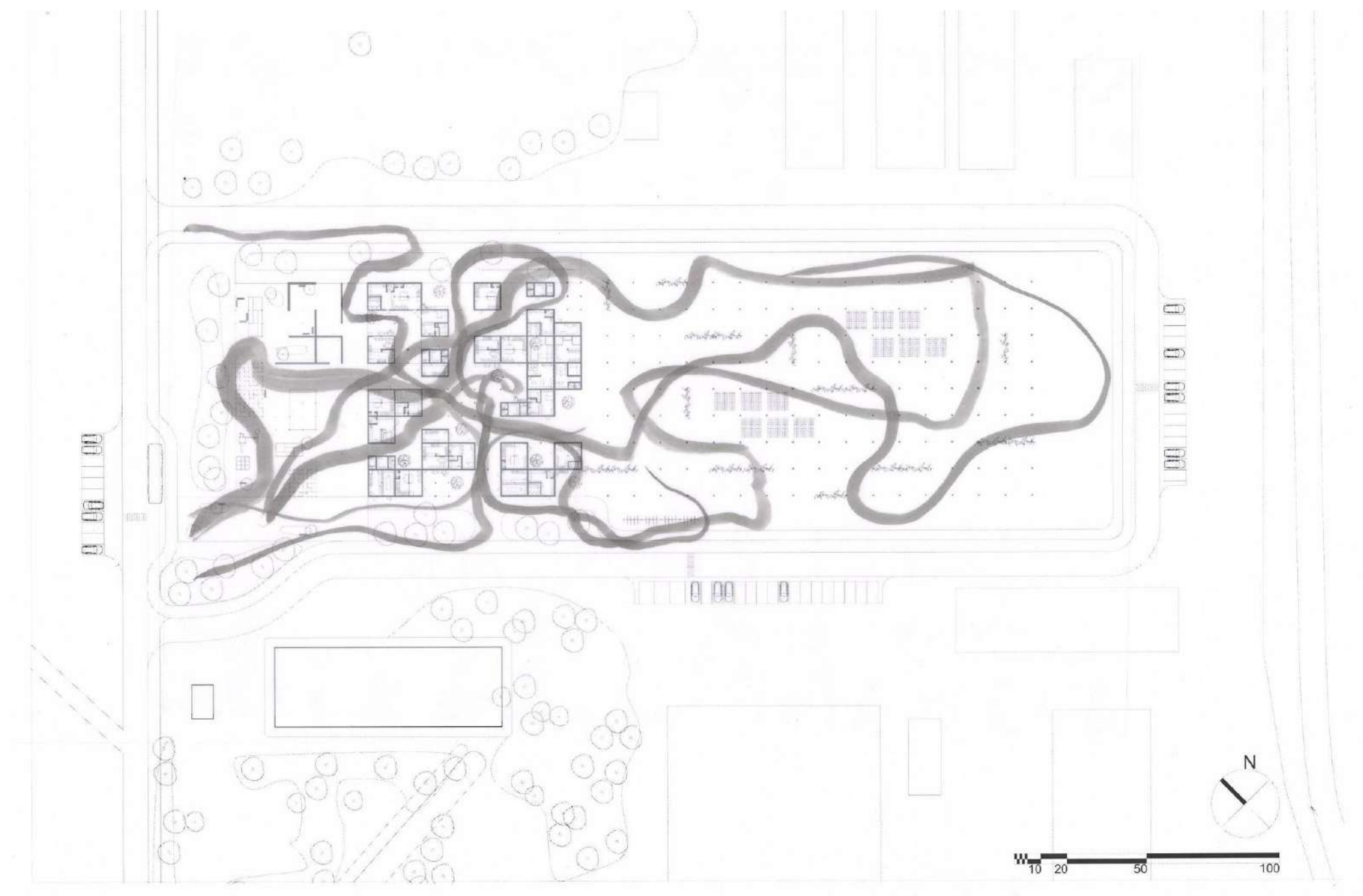


Формальне + Неформальне

Майстерплан

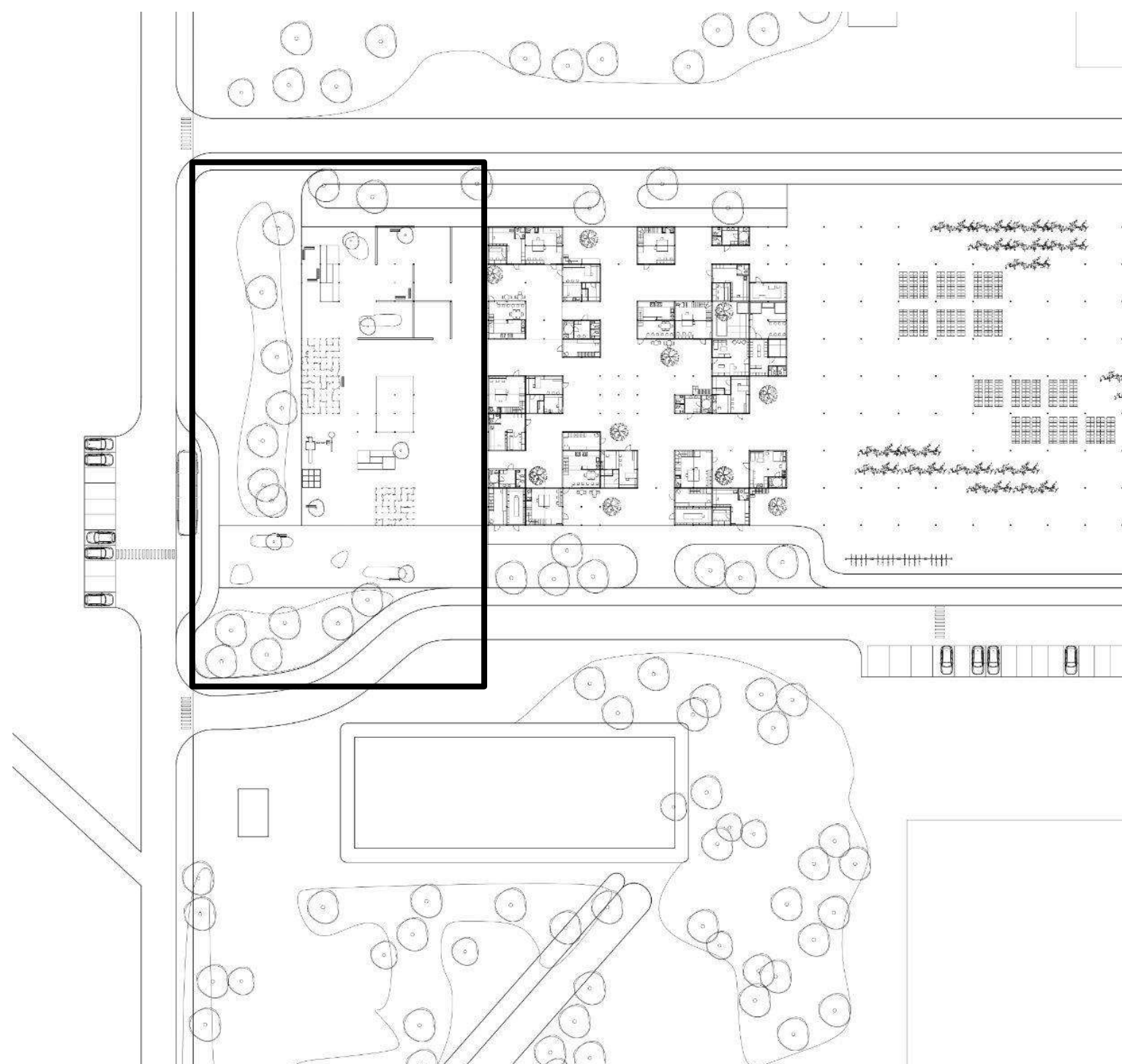


Циркуляція



Функційне наповнення: відкрите

- публічний простір для рекреації дорослих і дітей
- виставкова функція



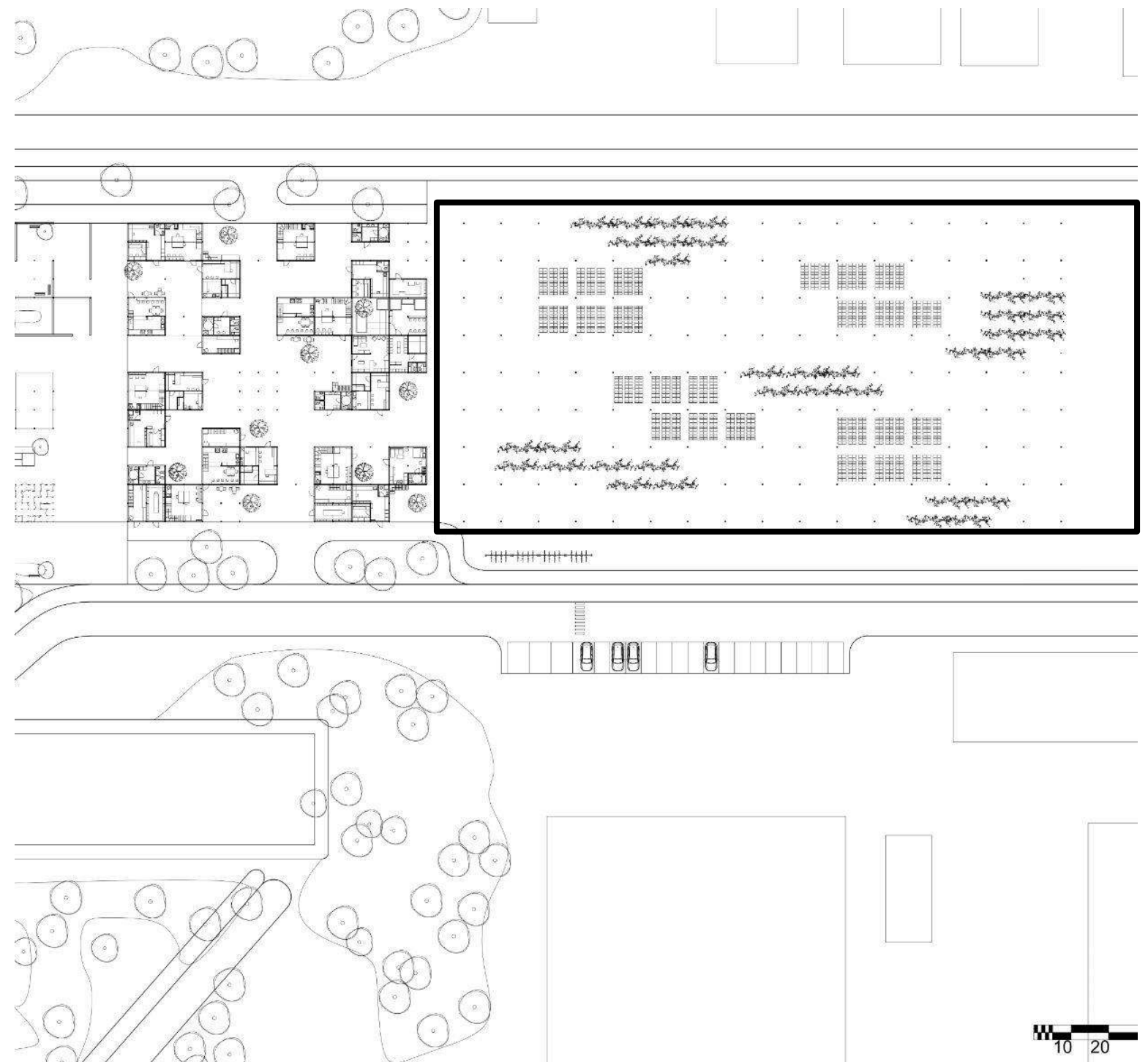
Функційне наповнення: напіввідкрите

- дрібне виробництво, ремісництво
- торгівля
- кухні і кафе
- сервіси
- житло



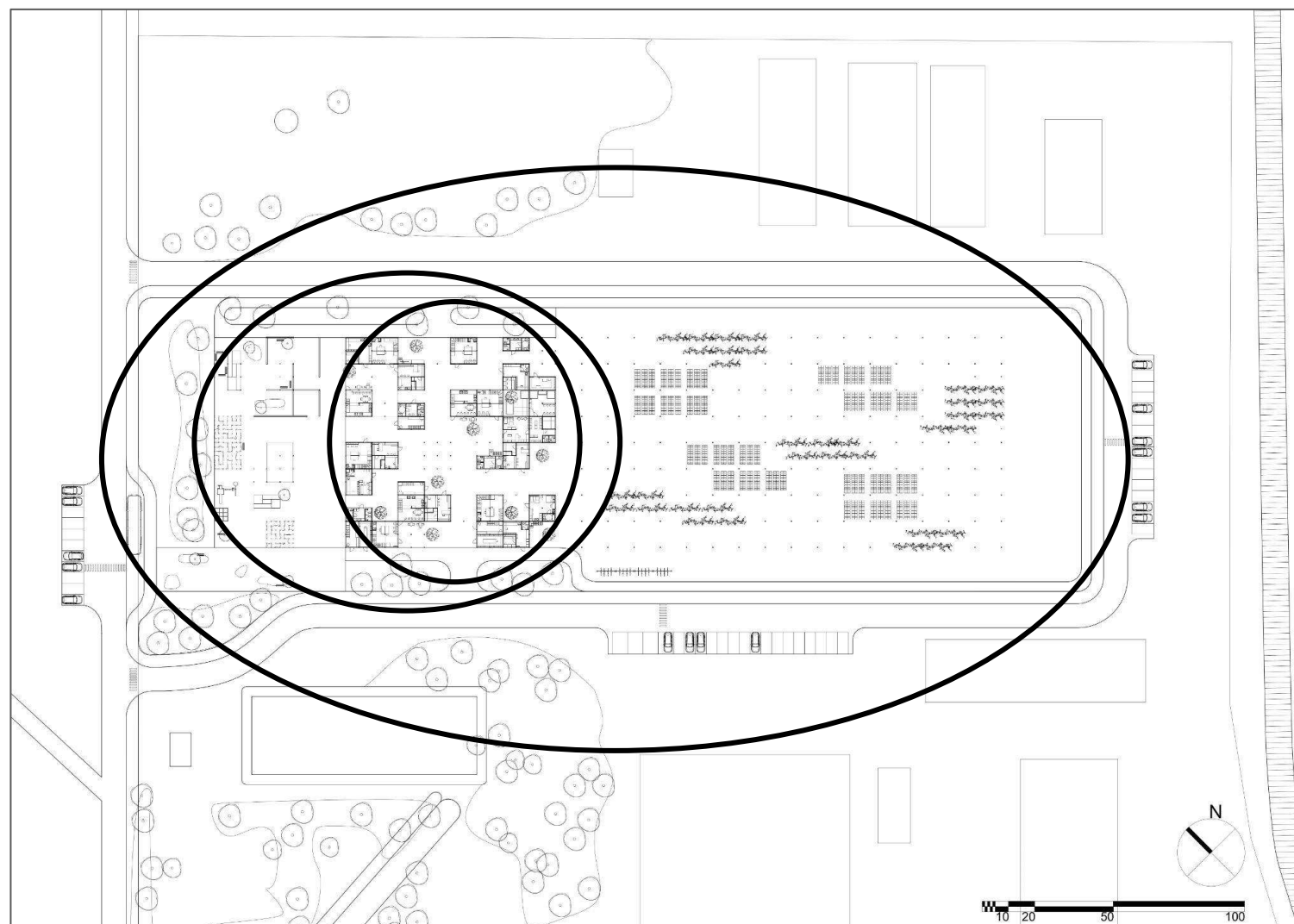
Функційне наповнення: віддалене

- виноградники
- панелі для виробництва сонячної електроенергії
-
- + Виробництво напоїв (пам'ять місця - або через виробництво напоїв або через поділитись технологіями), можливість ділитись досвідом

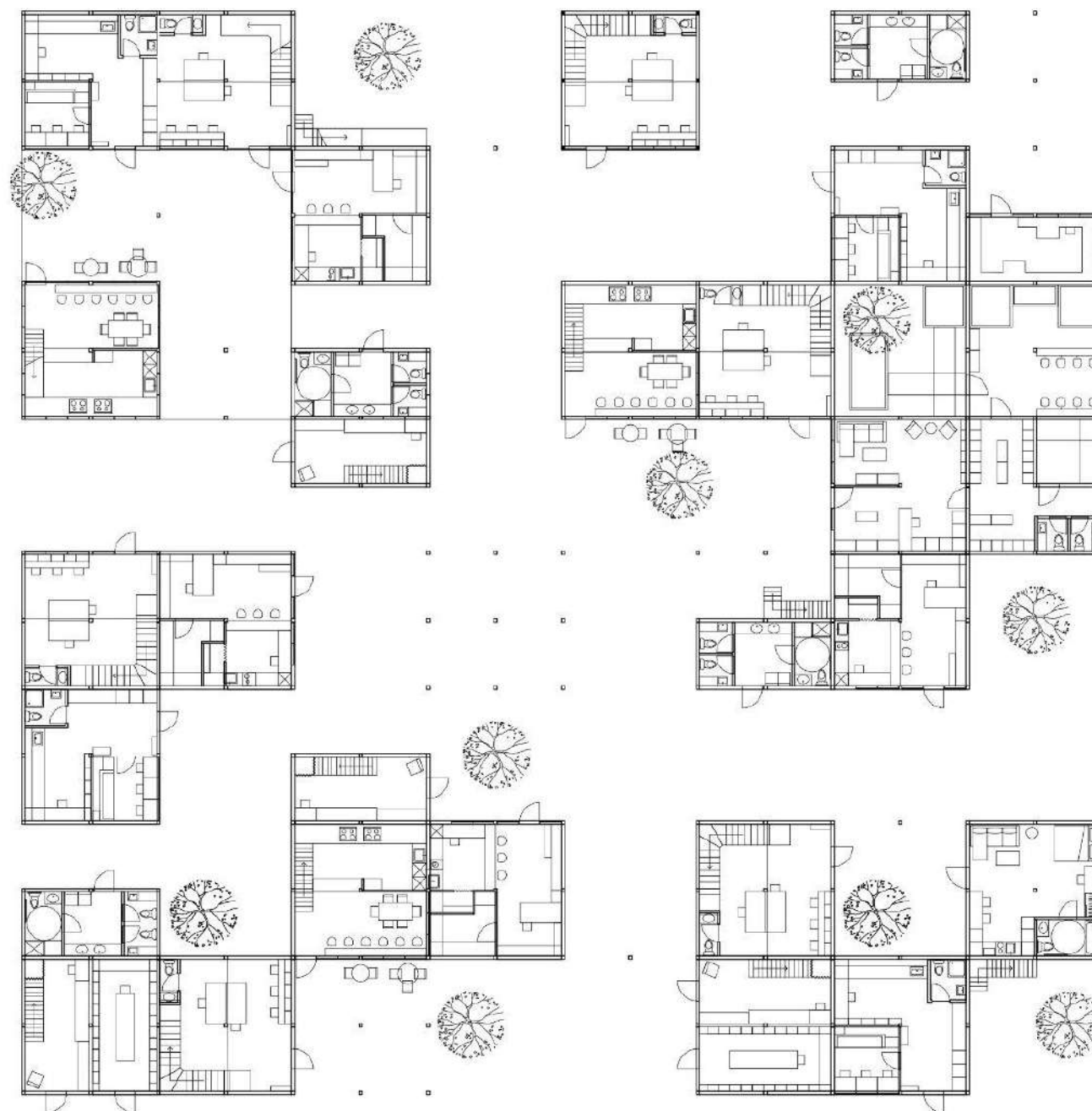
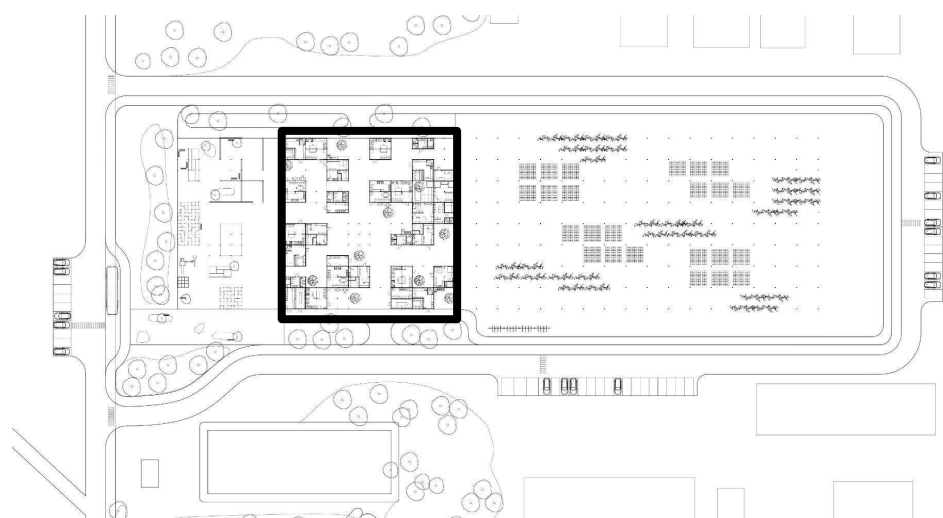


Етапність росту

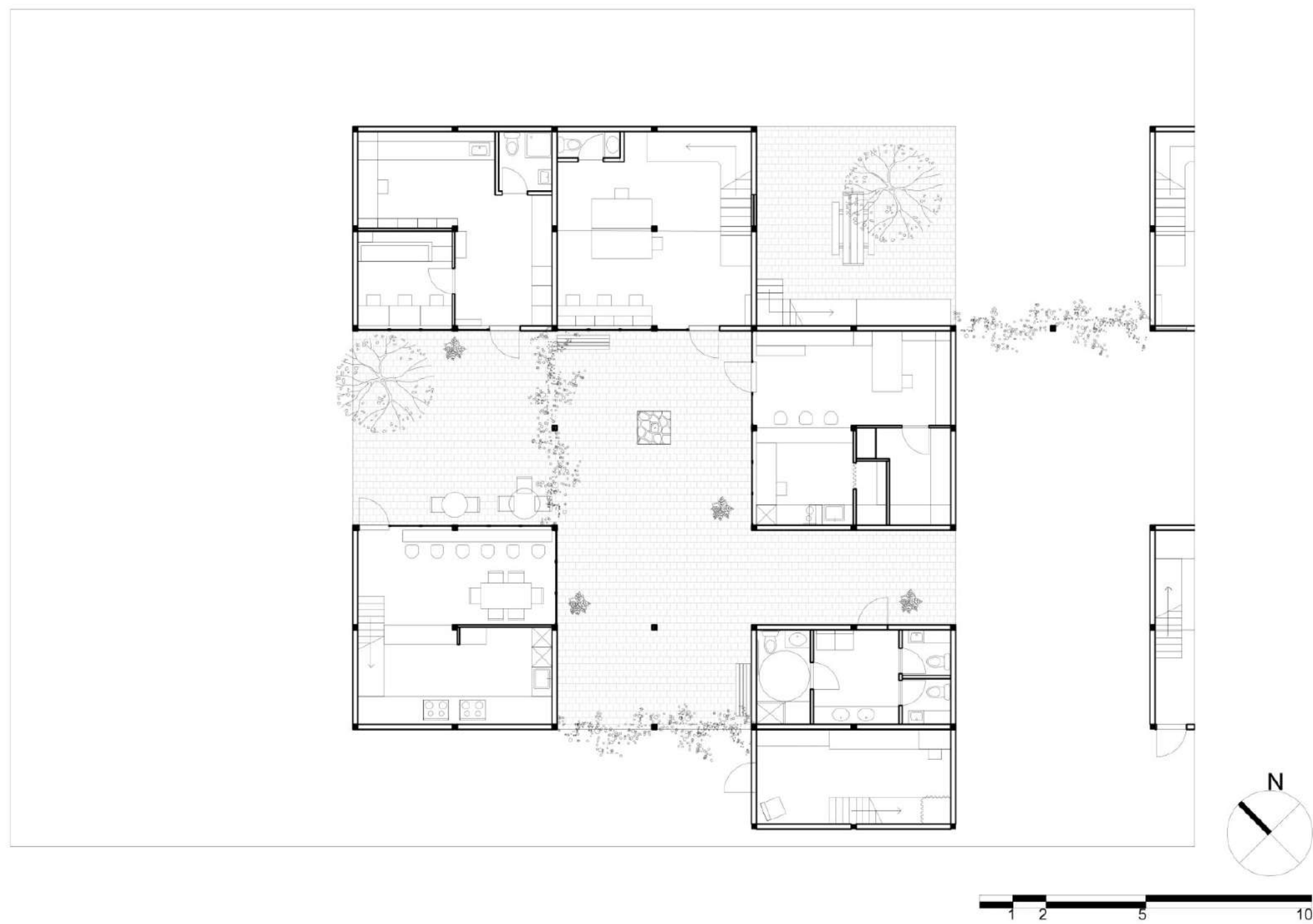
1. ядро
2. публічна зона і інфраструктура навколо
3. забудова виноградників і сірої зони



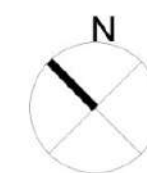
Планування ядра кооперації



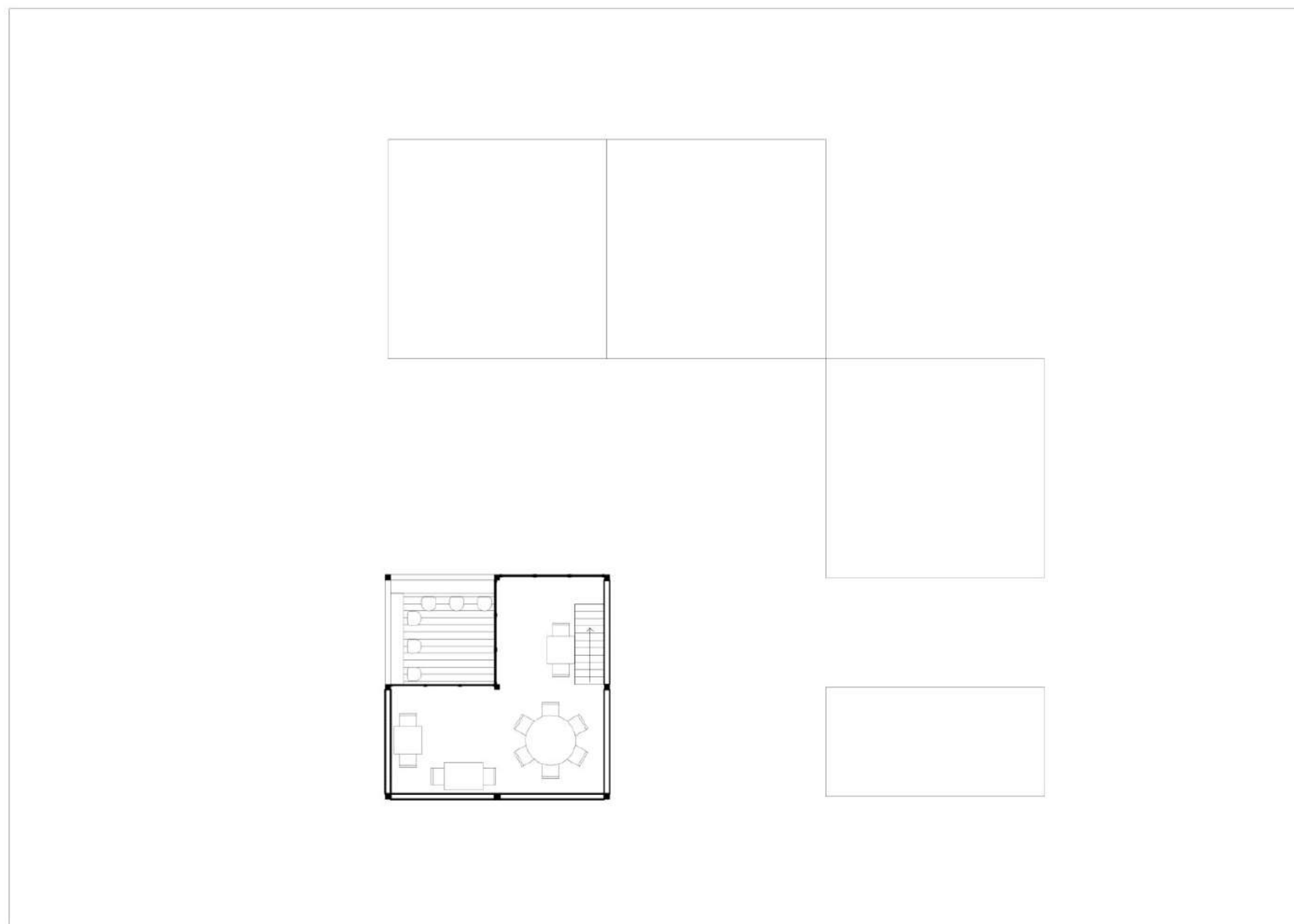
План 1 поверх



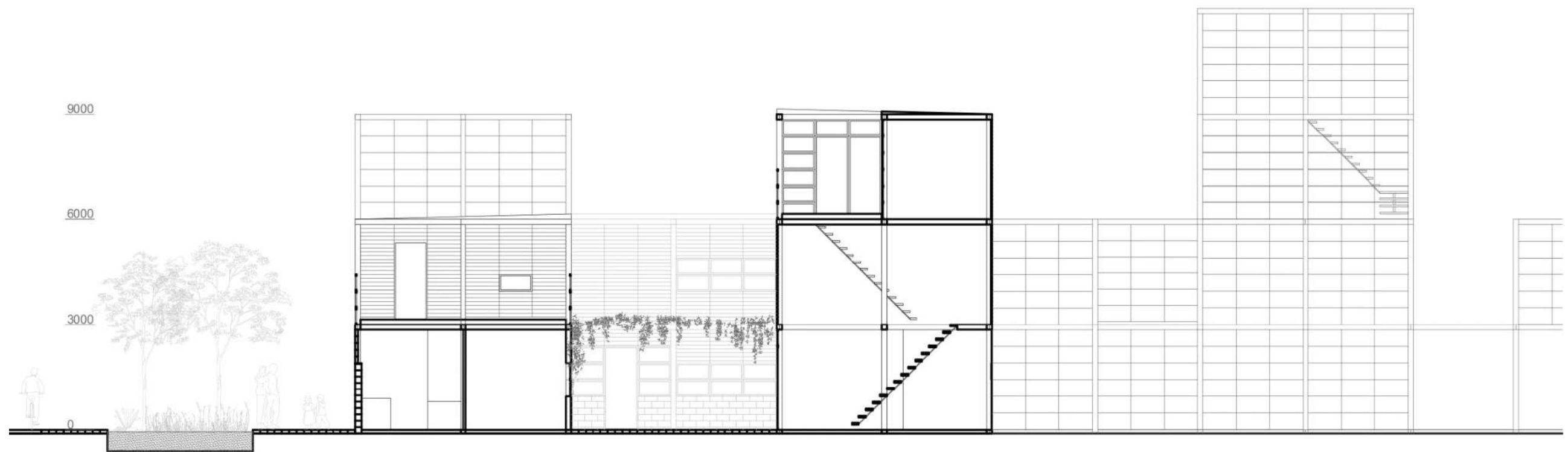
План 2 поверх



План 3 поверх



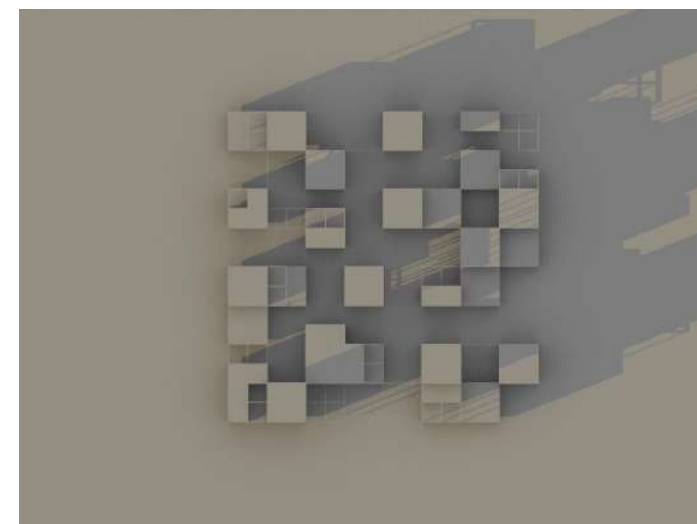
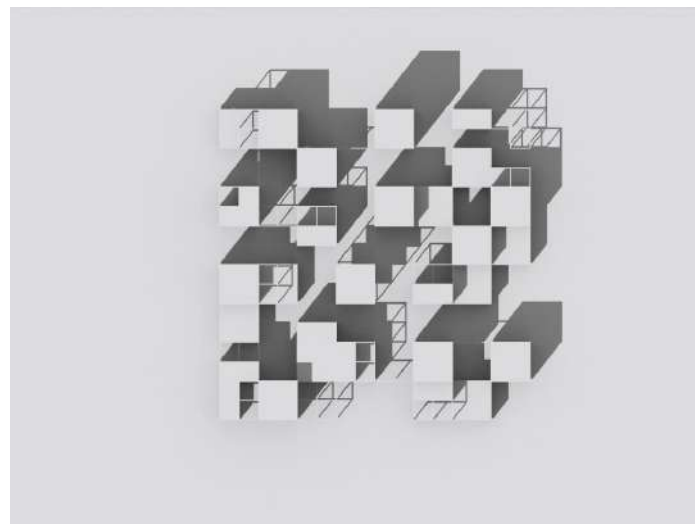
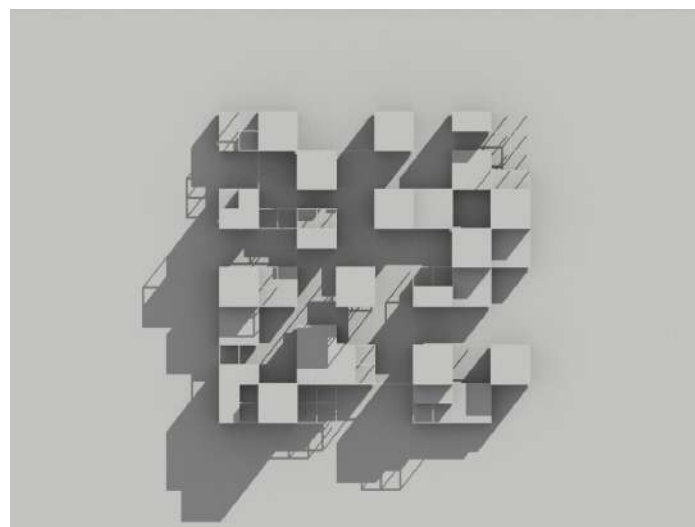
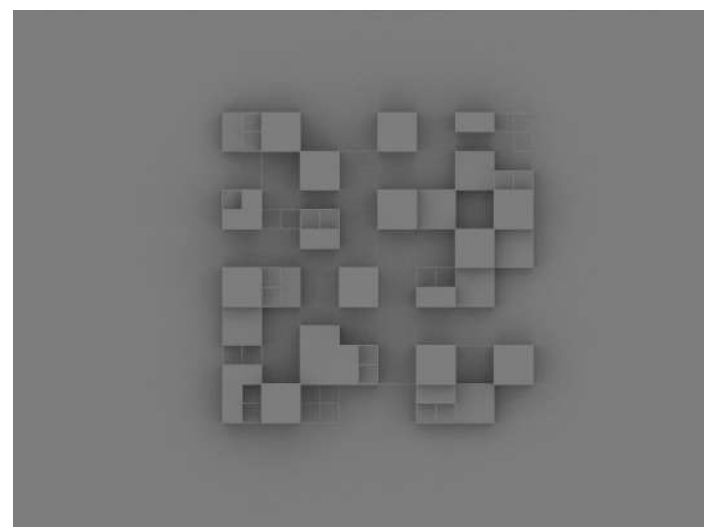
Розріз



Фасад

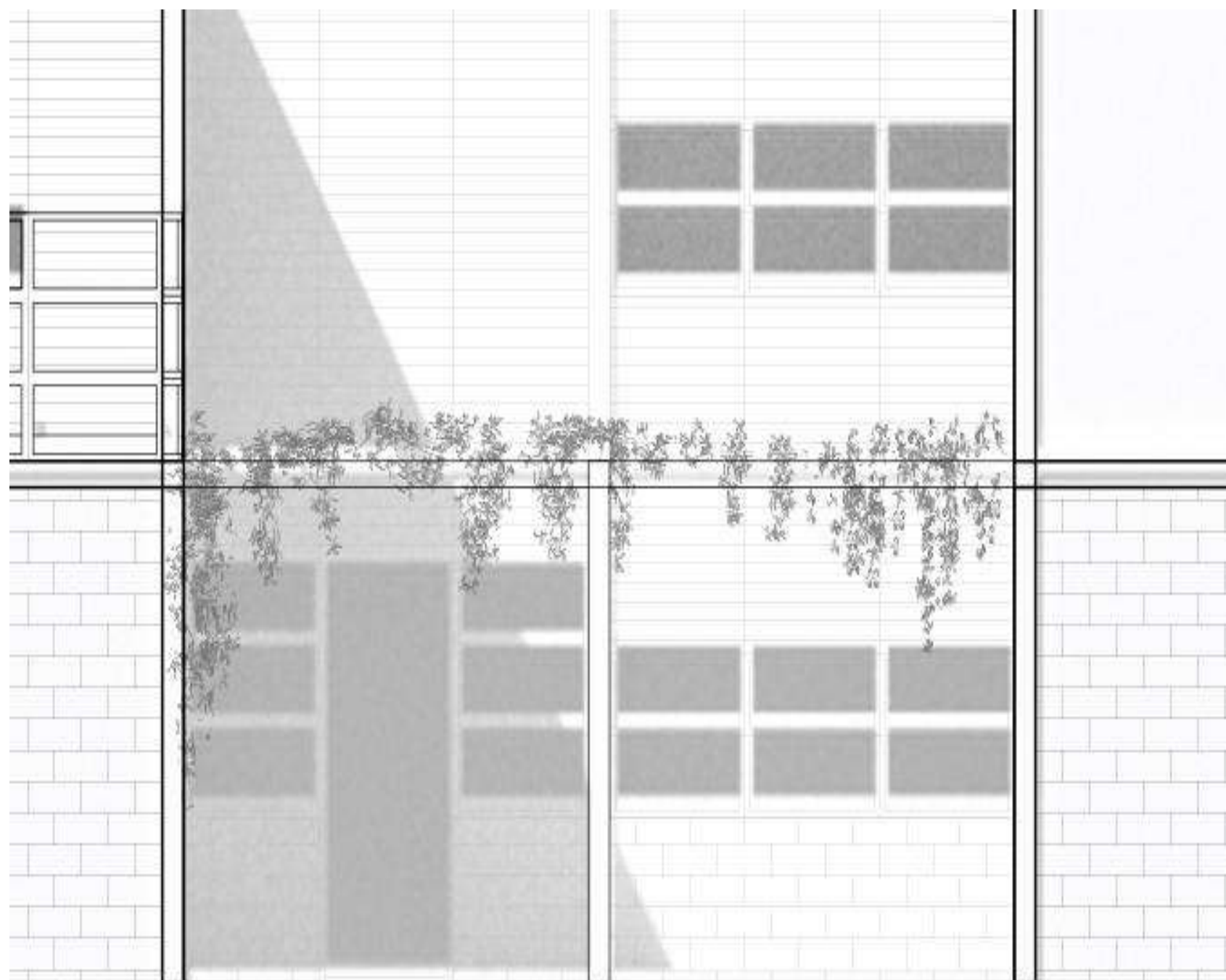


Тіні



Тіні за умови руху сонця з інтервалом у три години від 6.00 до 21.00

Сонцезахист



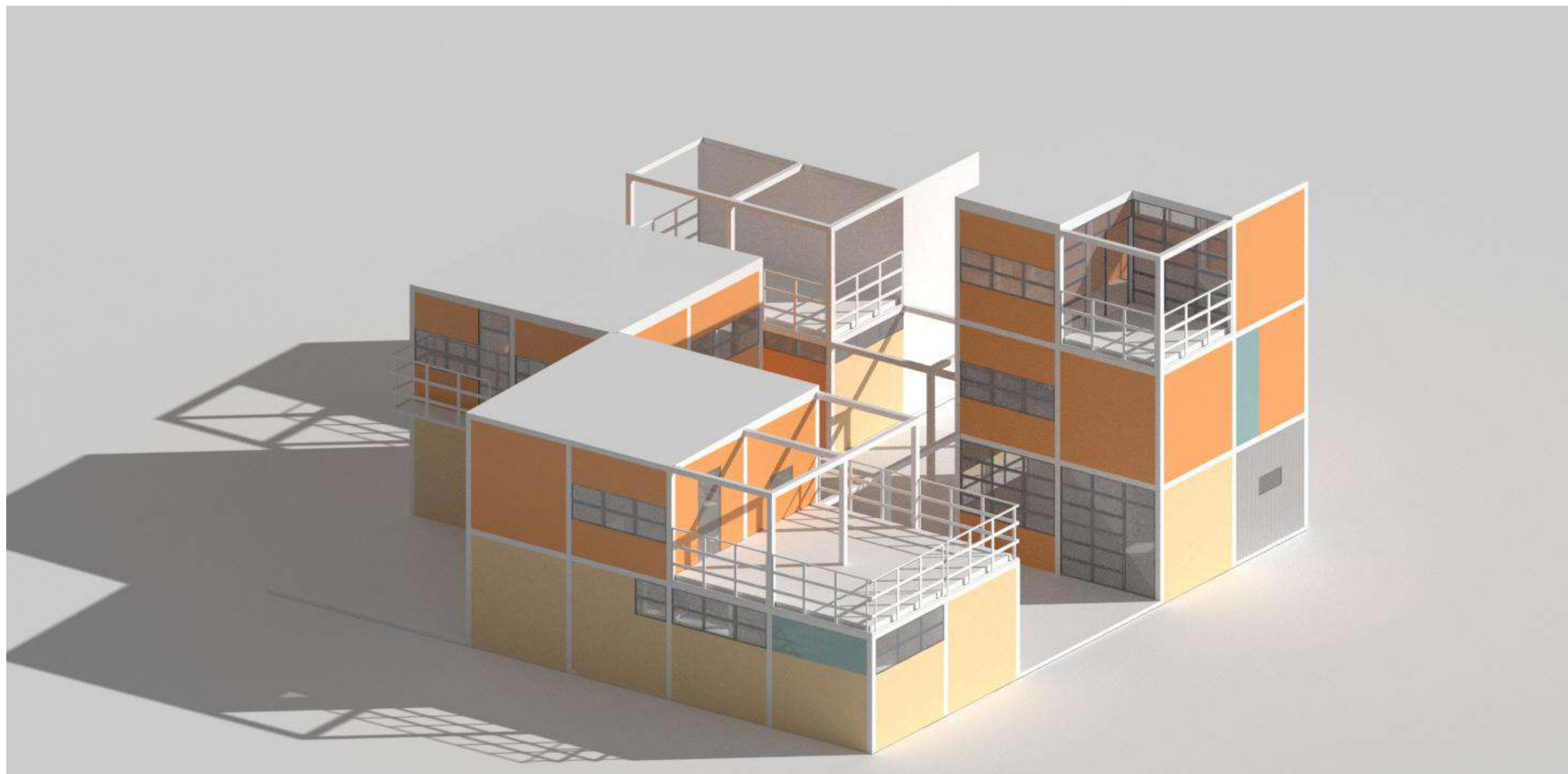
виноград і перголи

Фасадні матеріали

ракушняк, дерево, склоблок, профліст



Фасадні матеріали на моделі



Модель центральної частини

