

Мультифункціональна будівля з елементами транспортної інфраструктури на проспекті Перемоги (зона відпочинку Святошино), в м. Київ

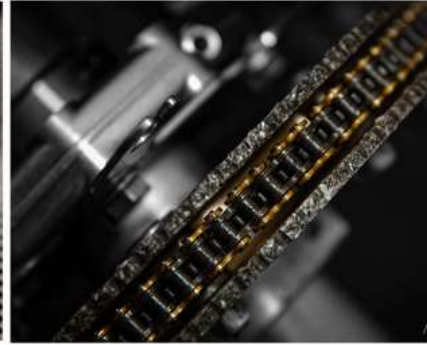
хорошавін домінік  
студент 4 курсу



відчуття швидкості



центр уваги



мудборд. бруд.

український автоспорт вимирає

занедбані існуючі (5) автодроми

відсутність зацікавленості розвитку від федерації

втрачена цільова аудиторія

відсутність інвестицій

пошкодженні автодроми через війну

відсутність компетентних українських  
пілотів на міжнародній арені



проблема

наблизити/зацікавити українську аудиторію до  
автоспорту

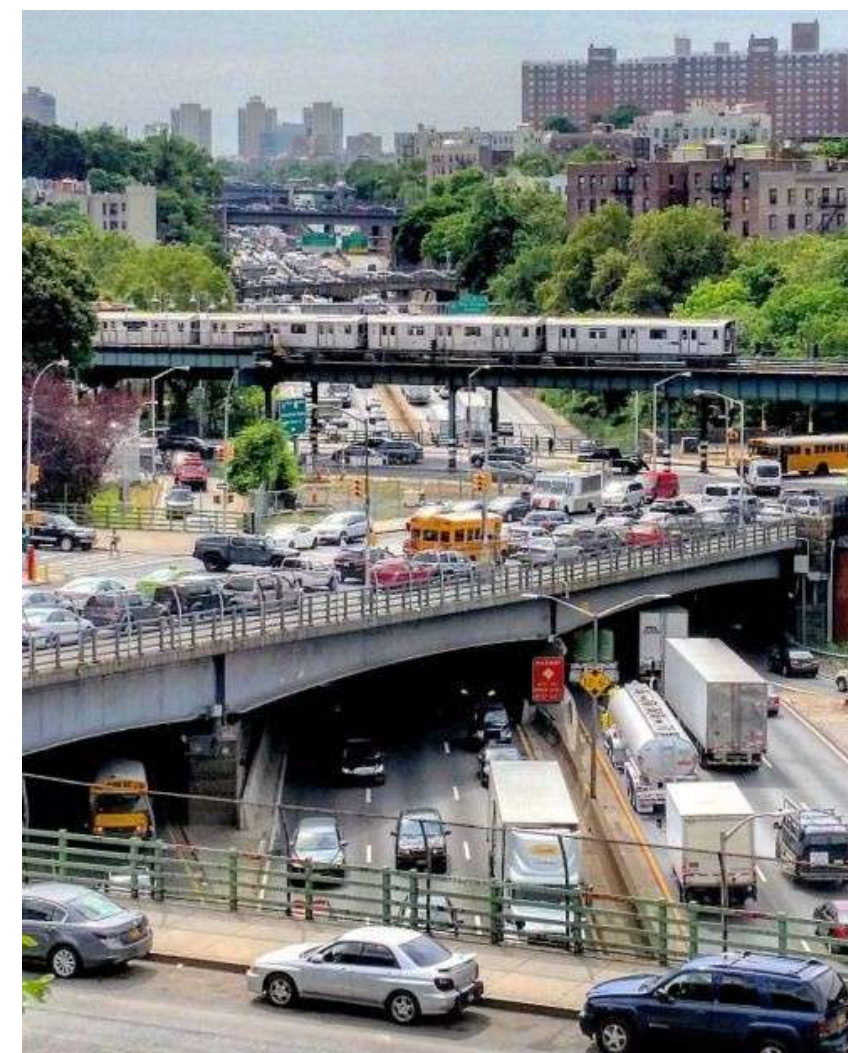
залучити інвесторів

запропонувати нову/стару  
типологію гоночних треків

мета проекту

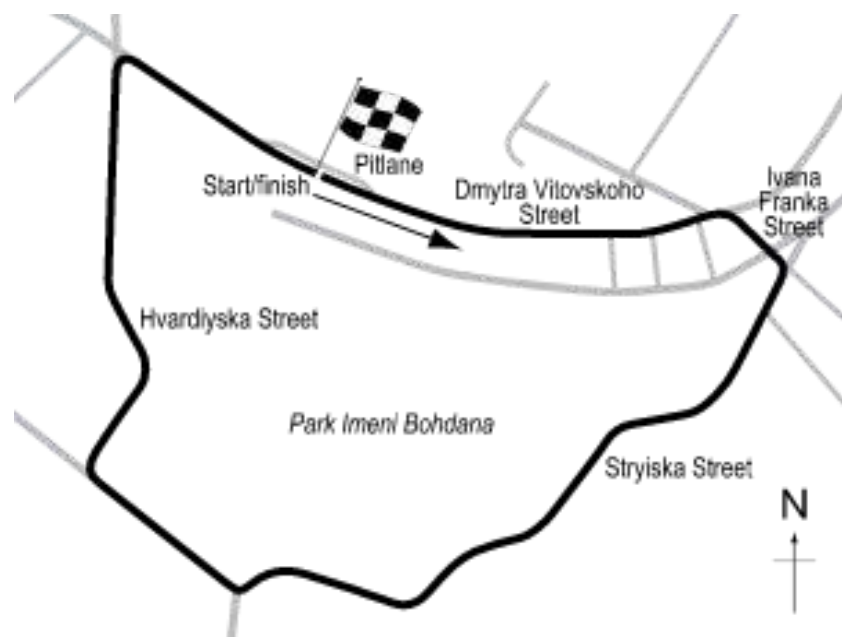


інтеграція  
транспорту в життя.  
багатошаровість.

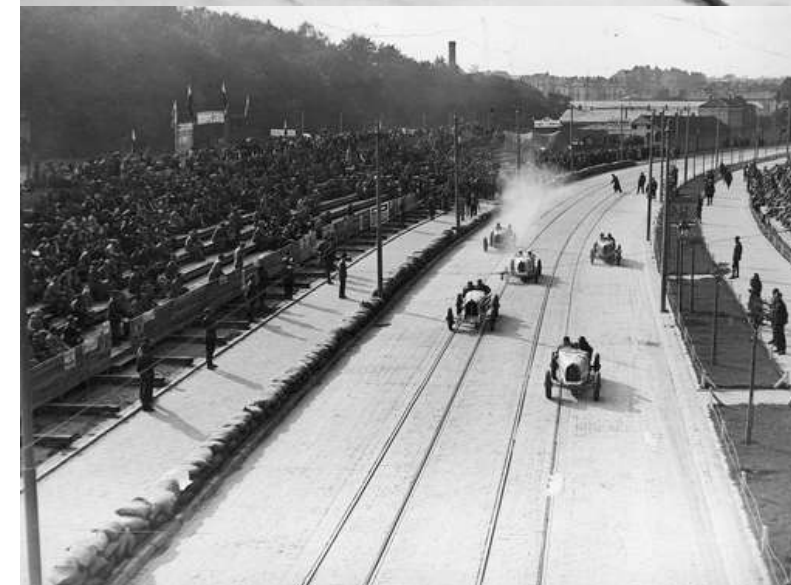


перше Гран Прі Монако - 1929 рік -  
найдавніші відомі перегони в місті.  
Відбуваються по цей день

Гран Прі Львова - 1931 - 1933 рік



практика перегонів в місті



сьогодні пратика перегонів в місті - популярна пратика

+ немає потреби в будівані окремого гоночного треку

+ більша доступність для глядачів

+ можливість проведення змагань у відомих містах

+ приваблювання туристів до міста

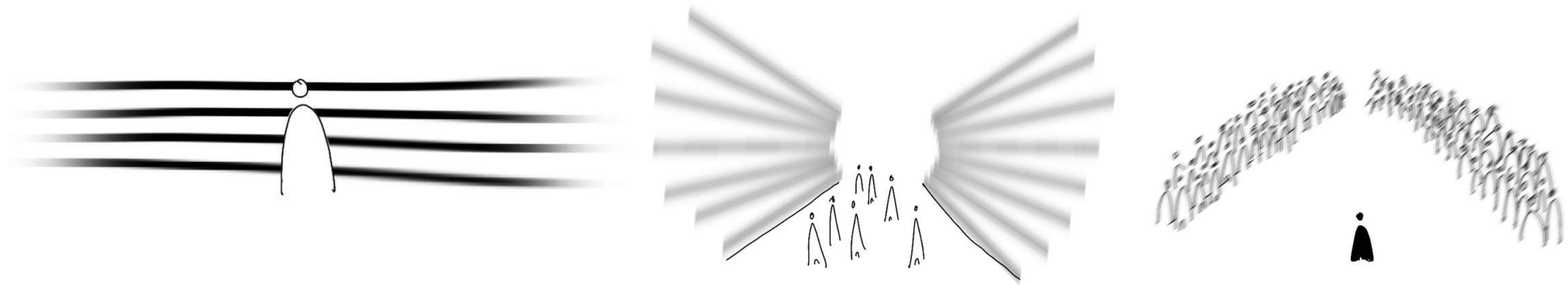
- перекриваються вулиці на 4-5 дні

- шум та запах (в разі проведення змагань HE на електричних болідах)

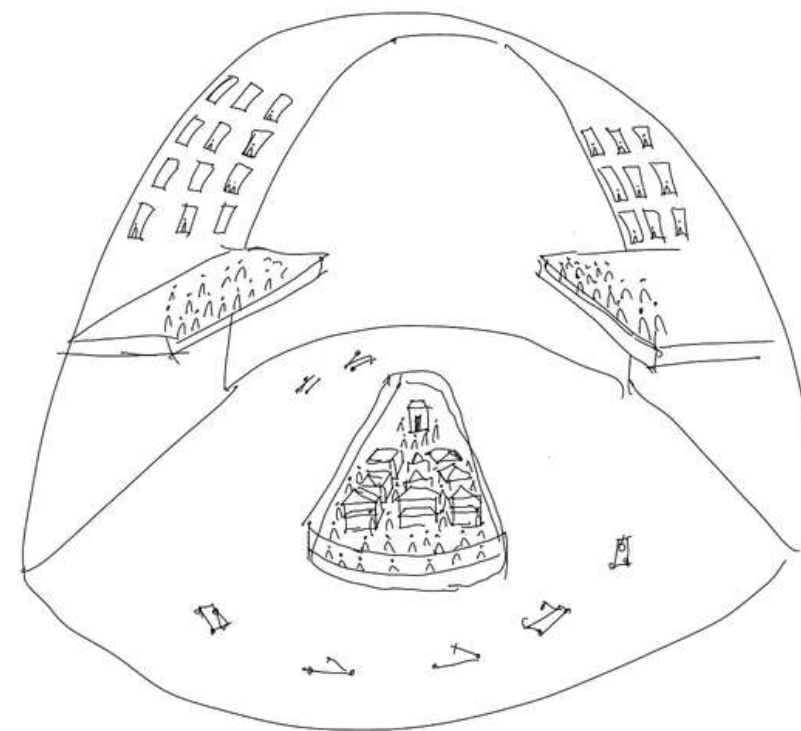
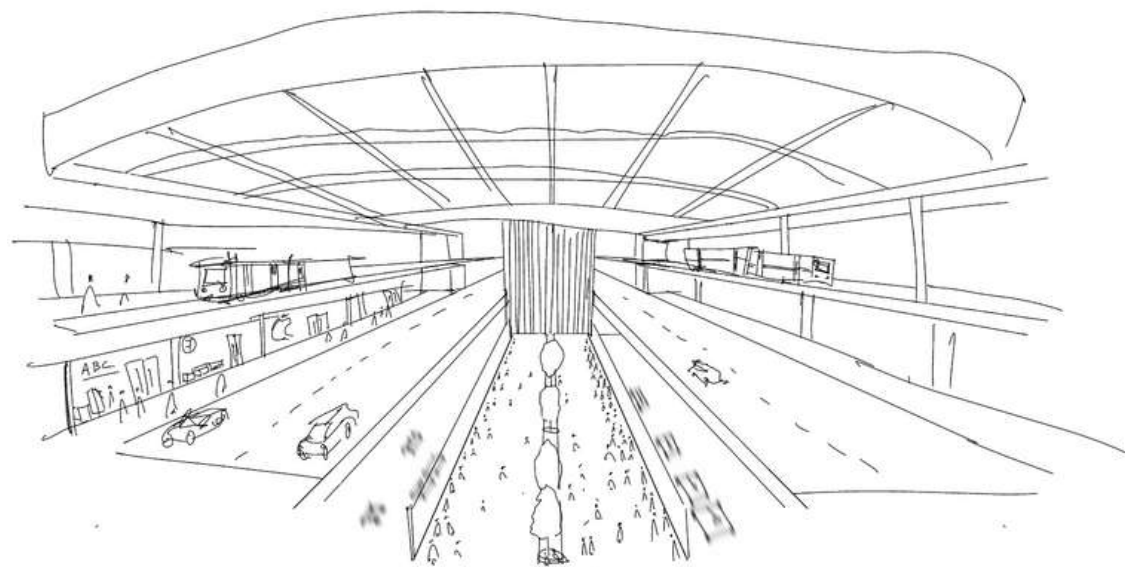
практика перегонів в місті



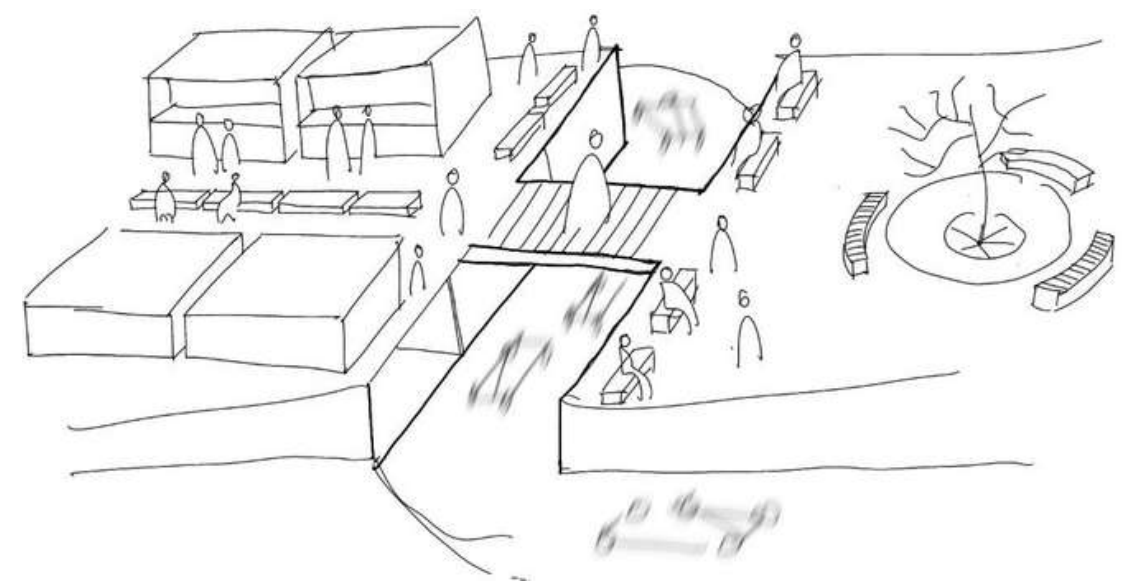
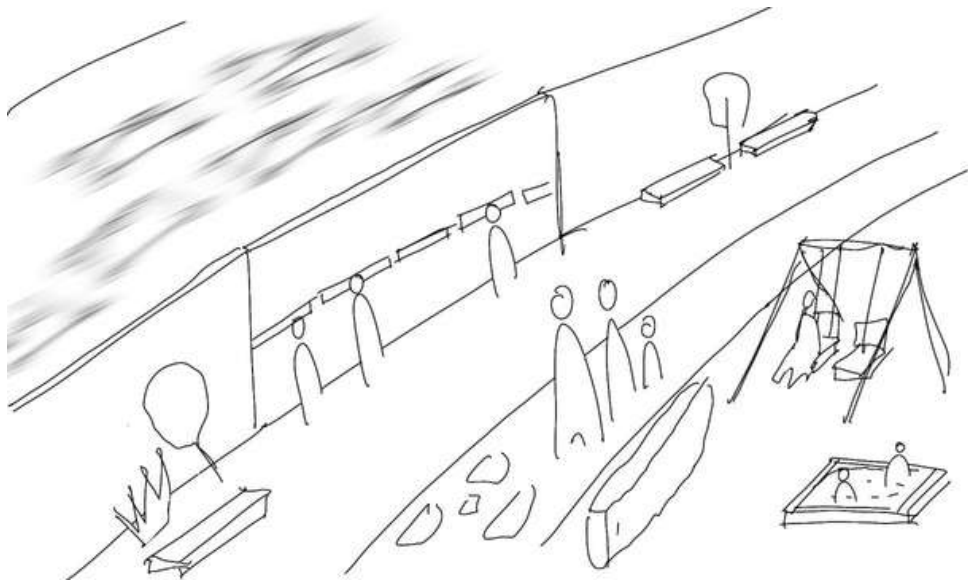




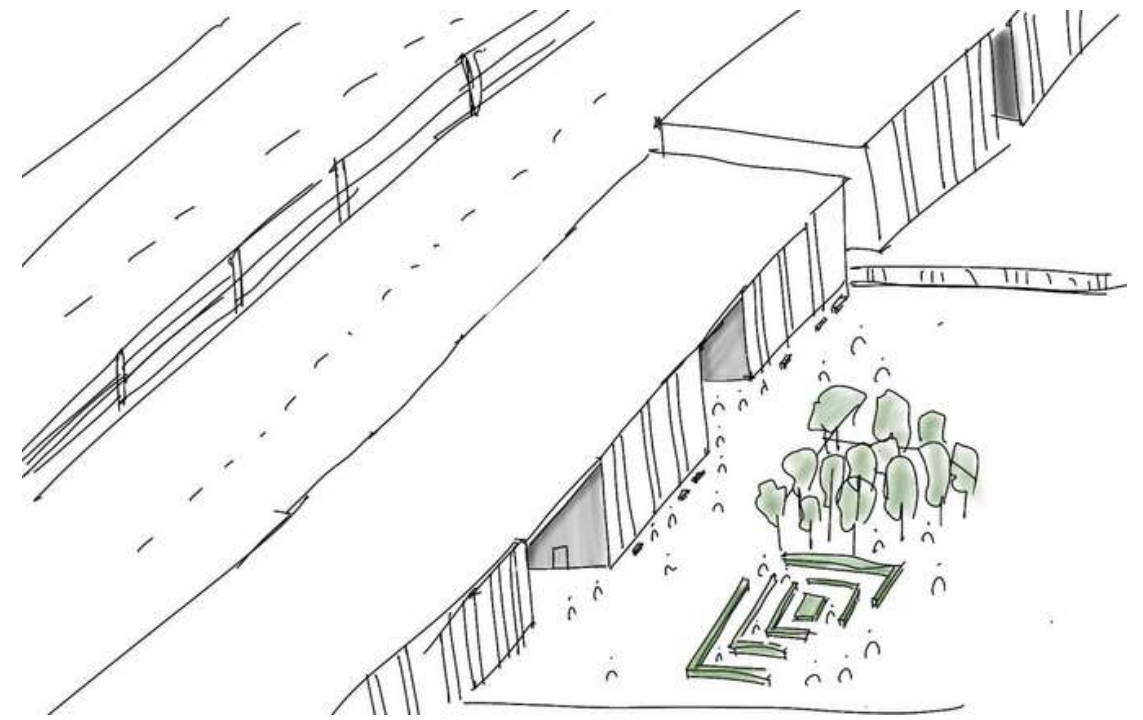
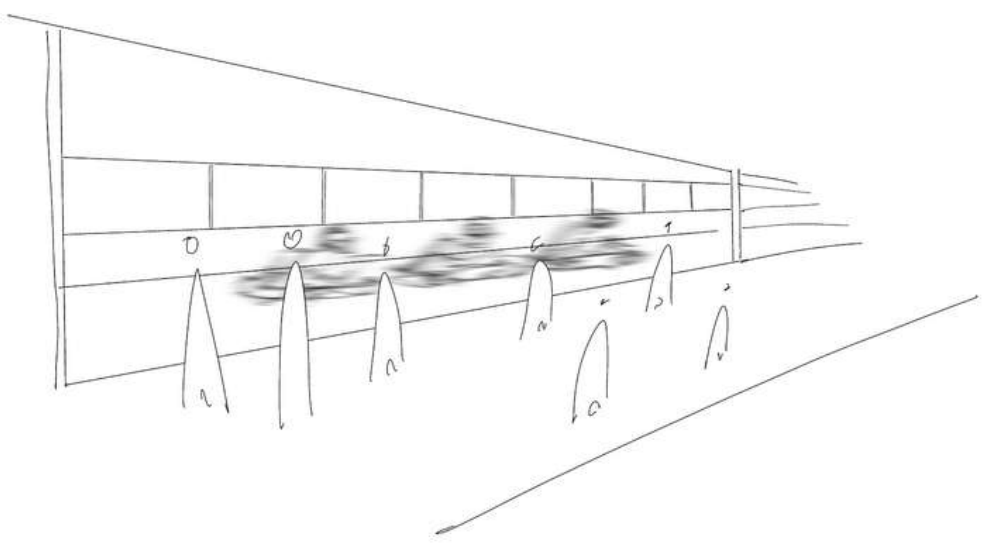
динаміка. натоп. відокремлення

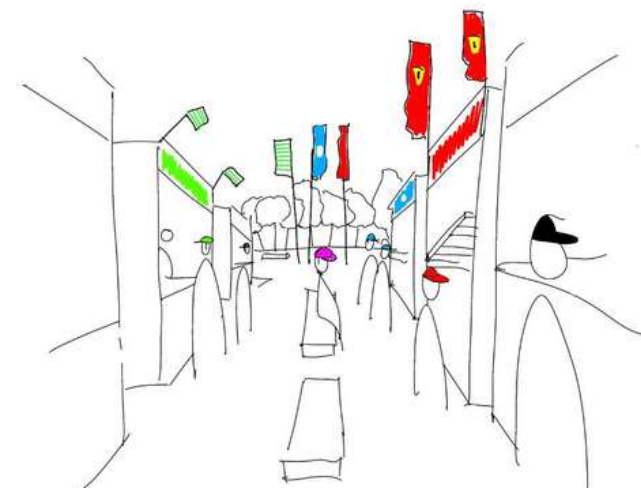
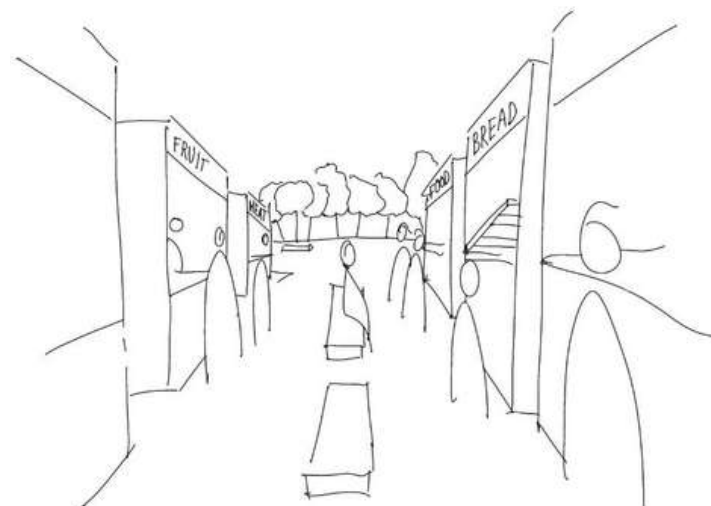
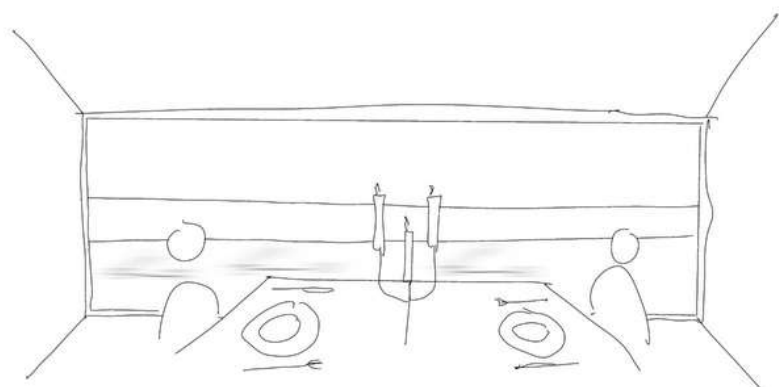


багатошаровість. статика і динаміка



статика і динаміка. житло





поєднання сценаріїв

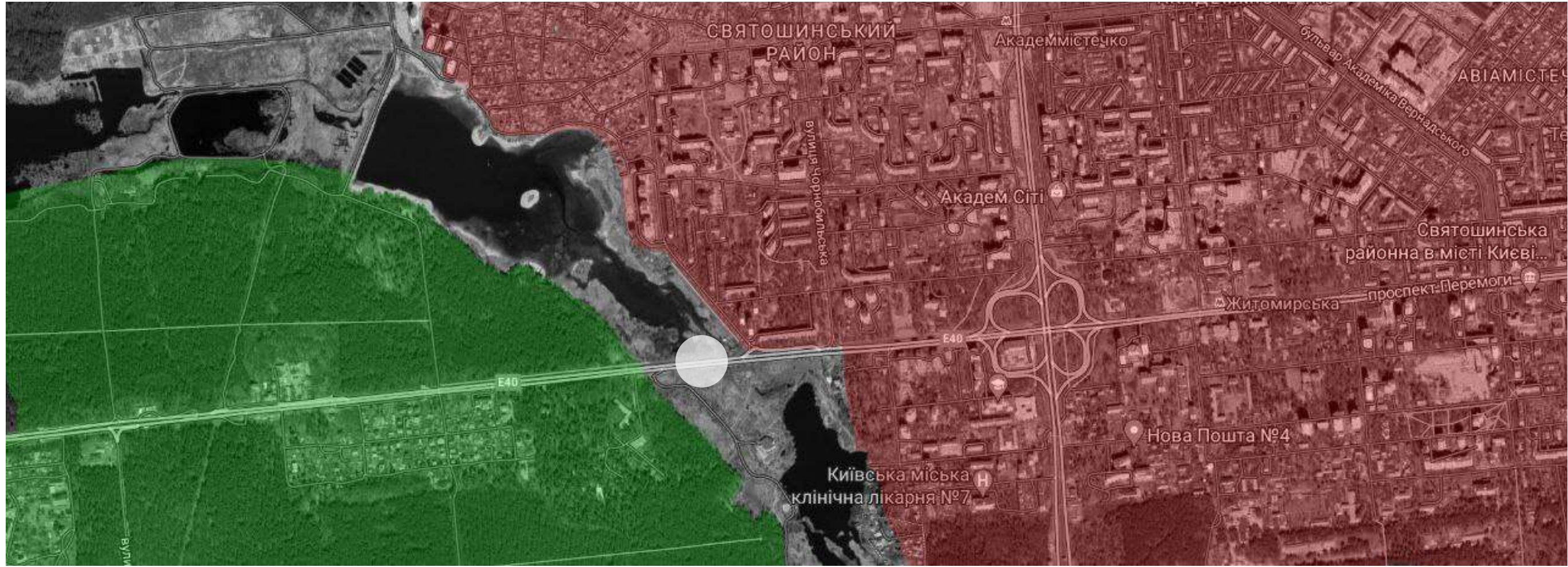
локація



м.Київ. Святошинський район



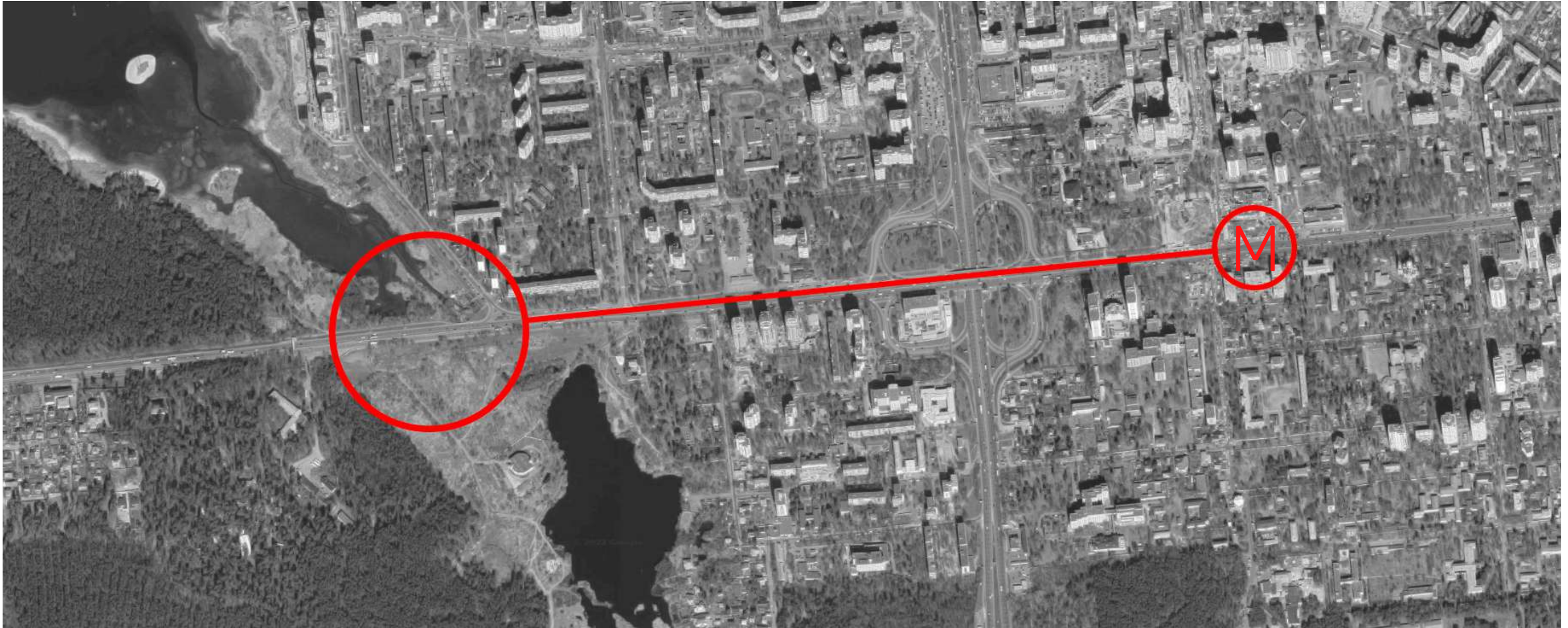
м.Київ. zoom out



розділ між містом та лісом



відстань до автодрому Чайка - 5.2 км  
час на авто - 8-10 хвилин  
час на автобусі 37А - 20 хвилин  
час пішки - 1 година



Відстань до станції метро Житомирська - 1.9 км

Час до станції громадським транспортом - 5-10 хвилин

Час до стації пішки - 25-30 хвилин





Трасса М06 Київ-ЧОП



Існуюче автозвалище

# СВЯТОШИНСЬКИЙ став 15



-Пляжів на озері як таких немає, лише окремі вузькі піщані смужки.

-Рибальство на Святошинському озері платне.

-У очеретах у південній частині озера досить багато сміття.

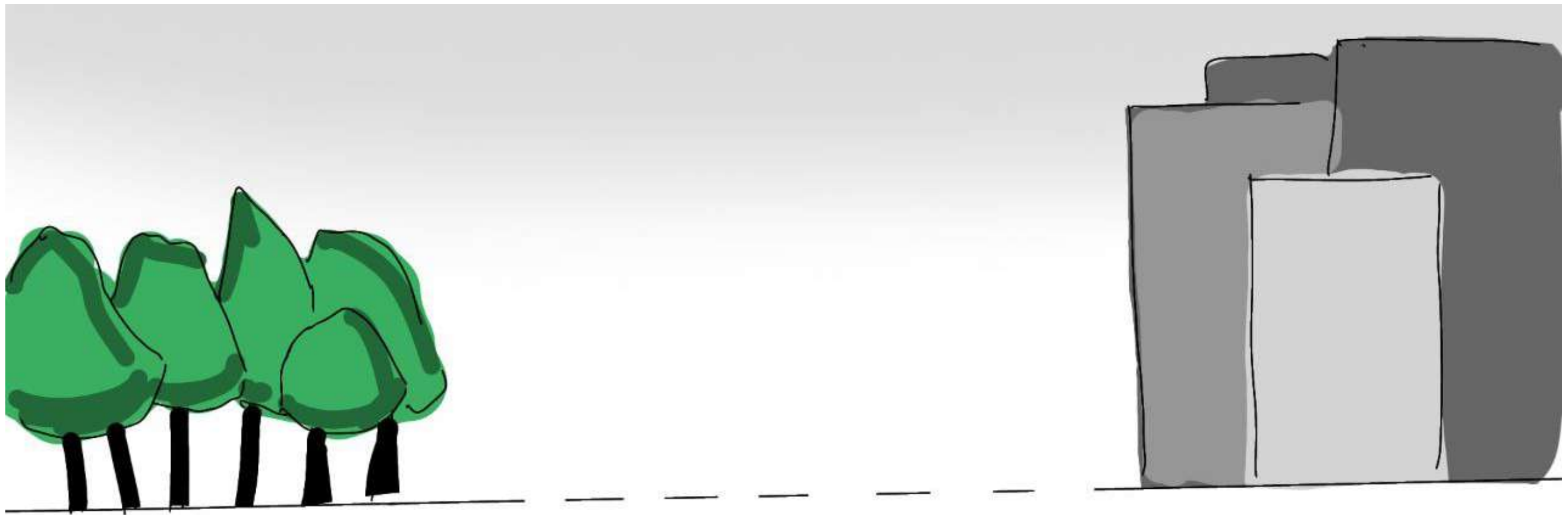


# СВЯТОШИНСКИЙ став 14

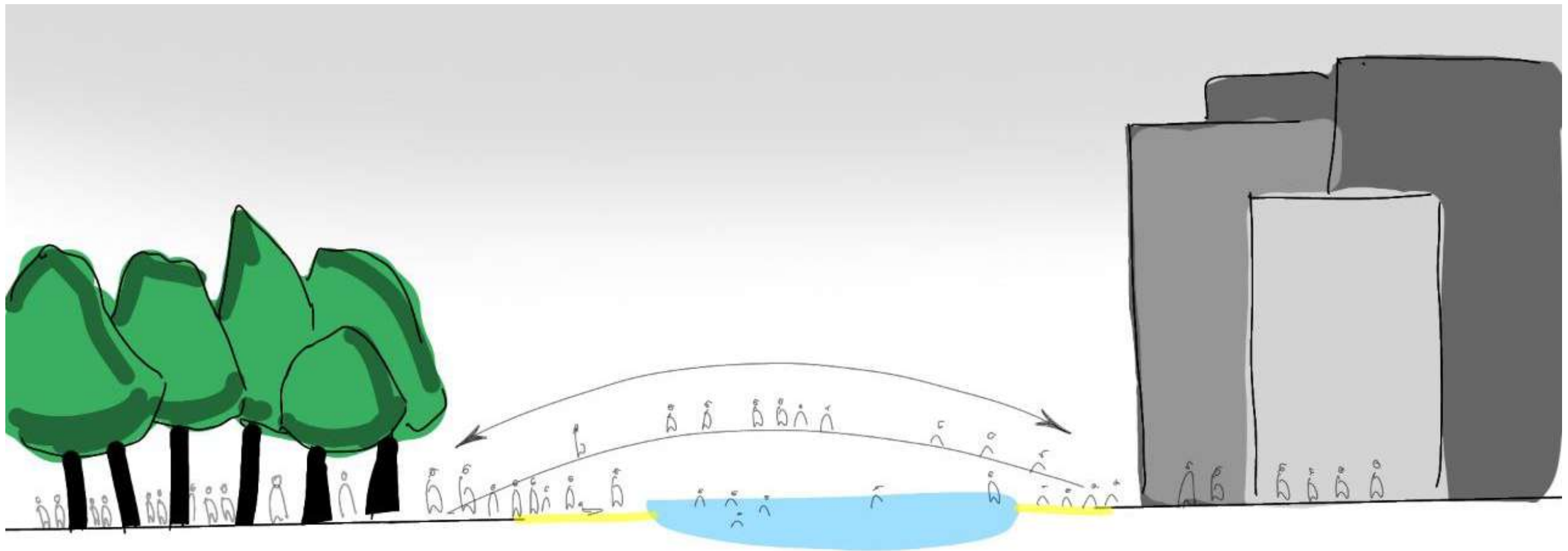


- працює вейк парк
- наявність пляжу
- активне "шашличне" життя





зв'язок лісу та міста за рахунок життя на ставах



## портрет користувачів

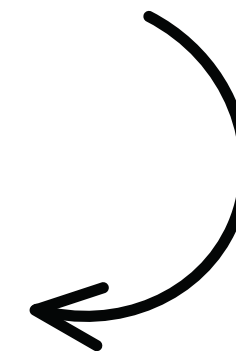
які працюють не в місті, а на його околицях

котрим потрібне тимчасове перебування/житло

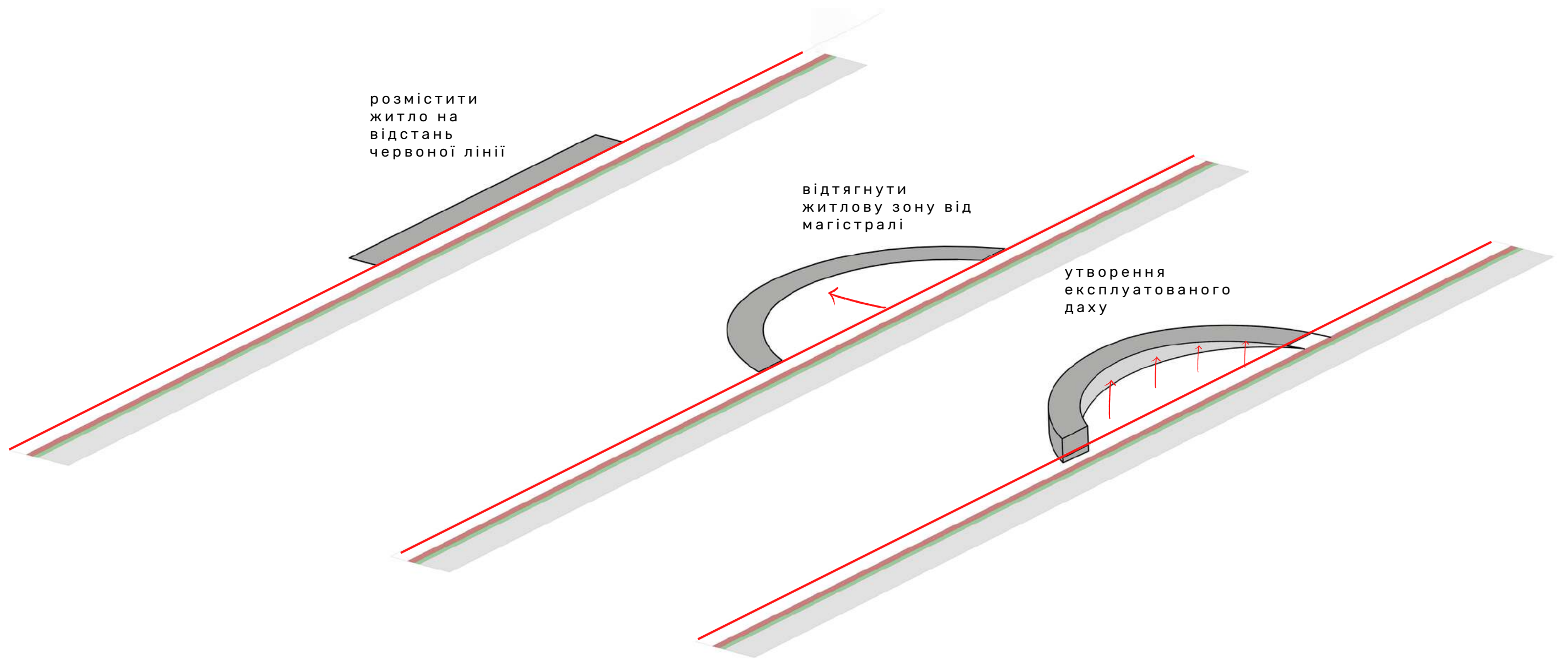
котрі мають основне житло за містом, проте потребують квартиру в місті для тимчасового перебування

офісні працівники

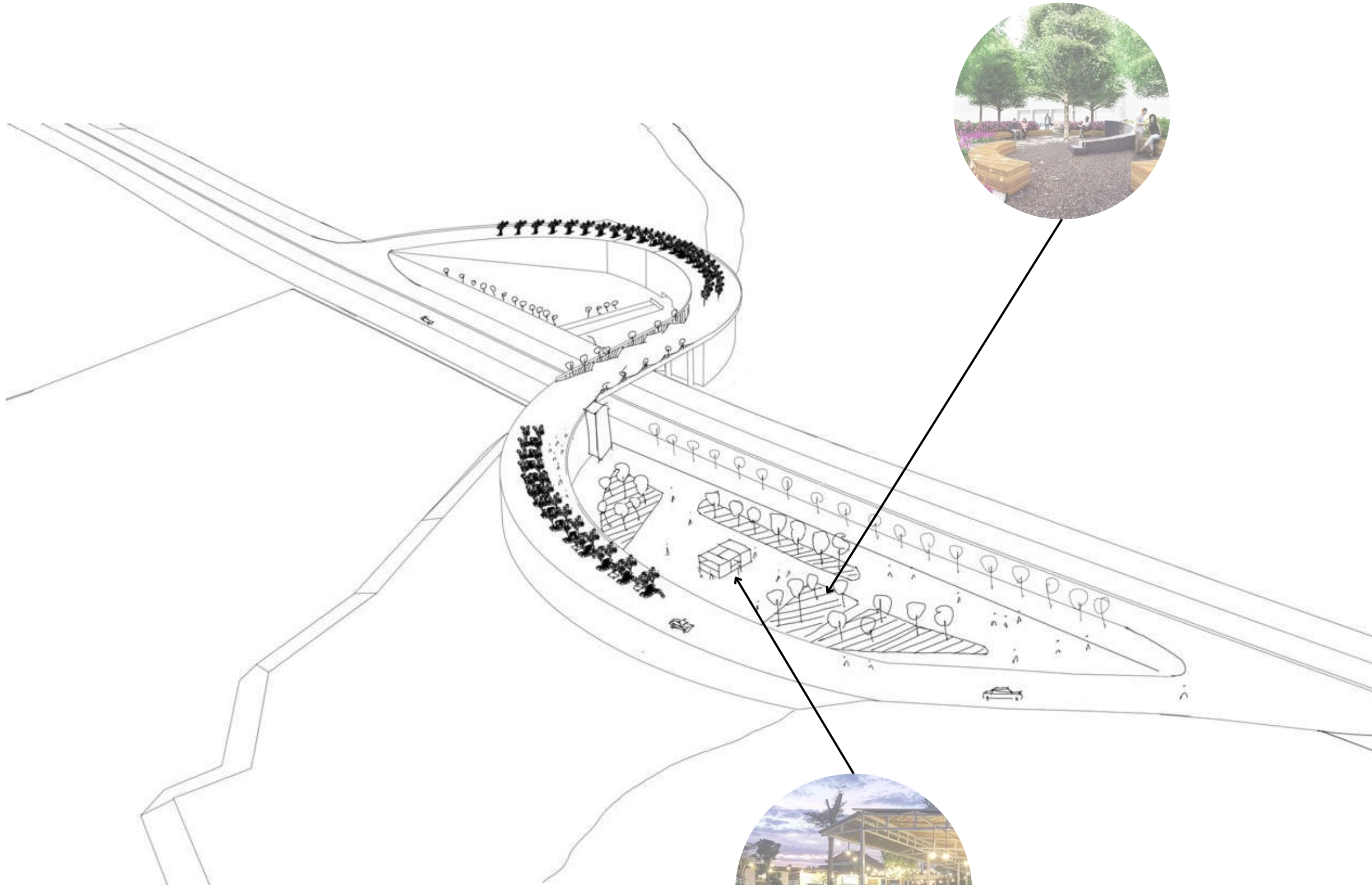
спортсмени( кампус )



Київ

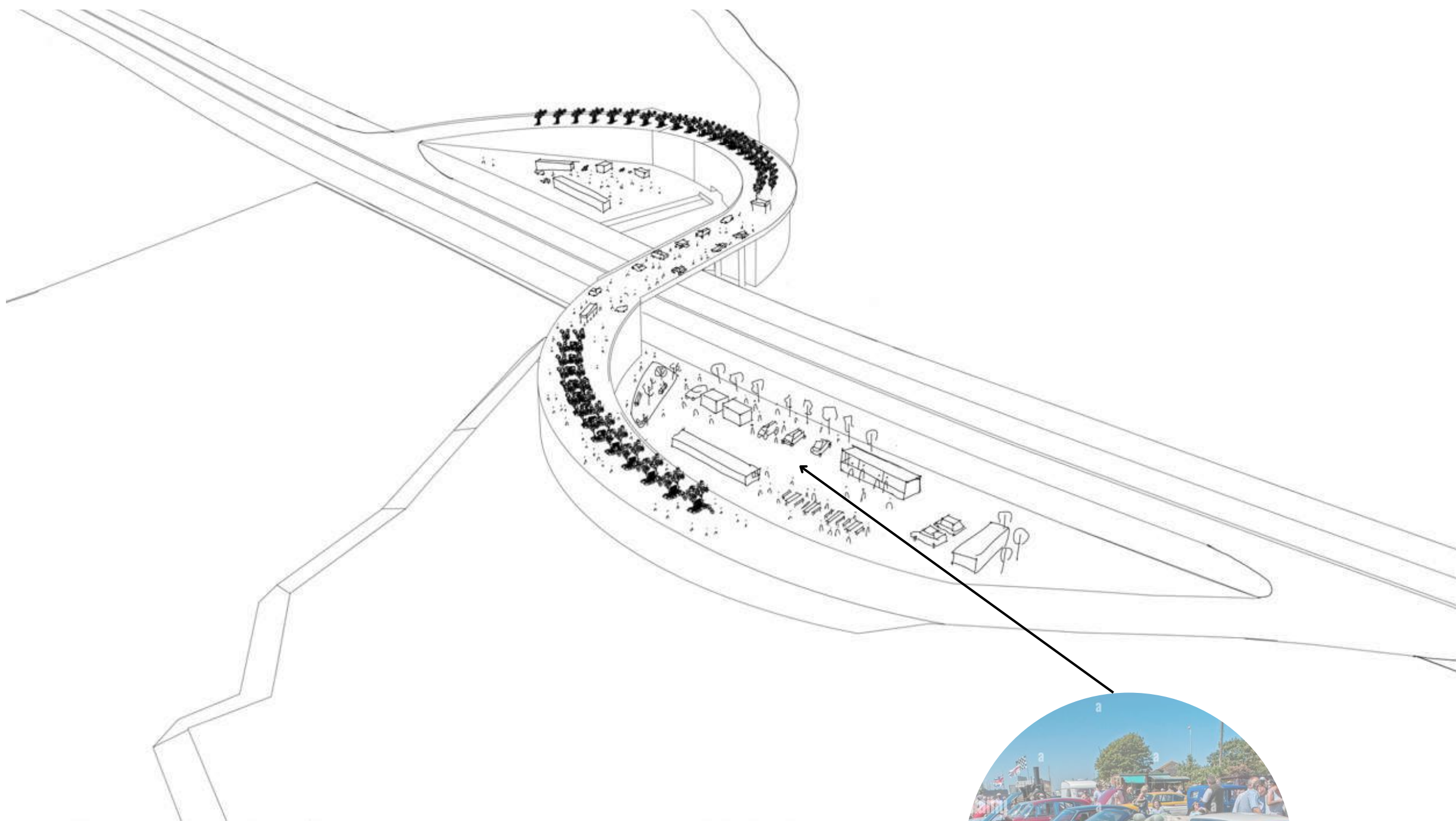


утворення форми

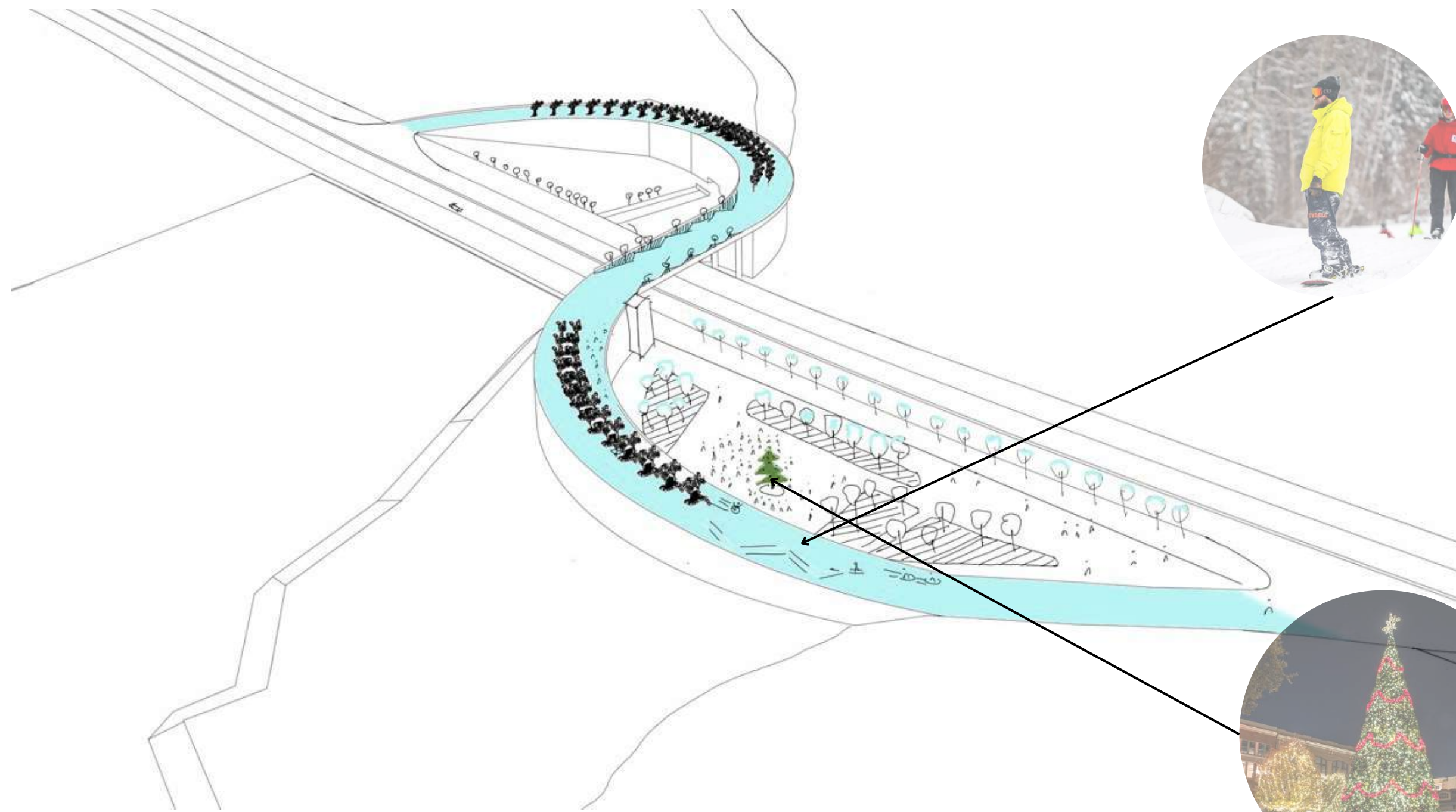


сценарії

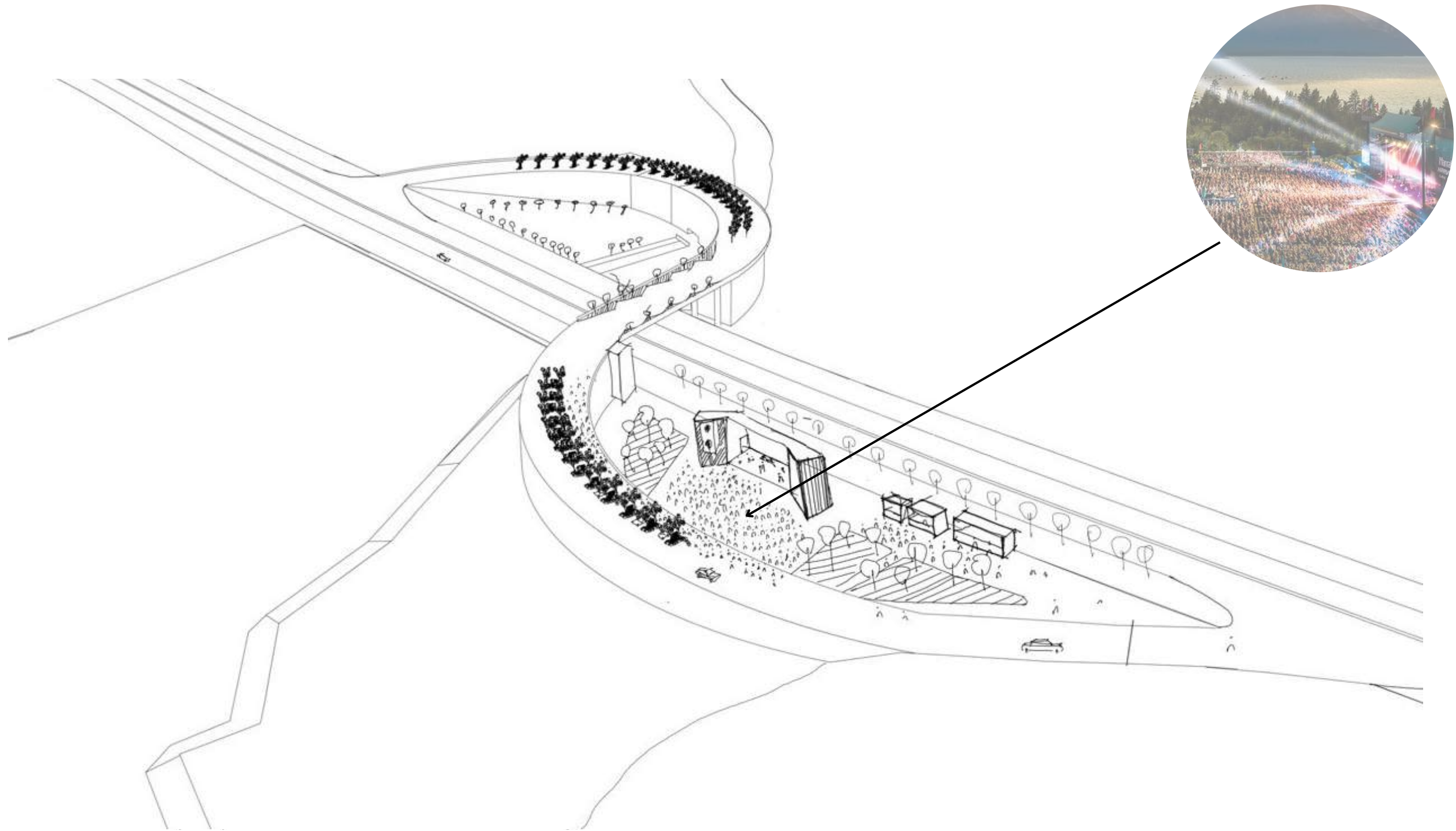




сценарії

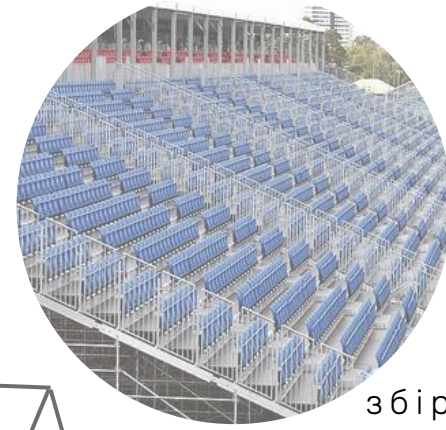


сценарії

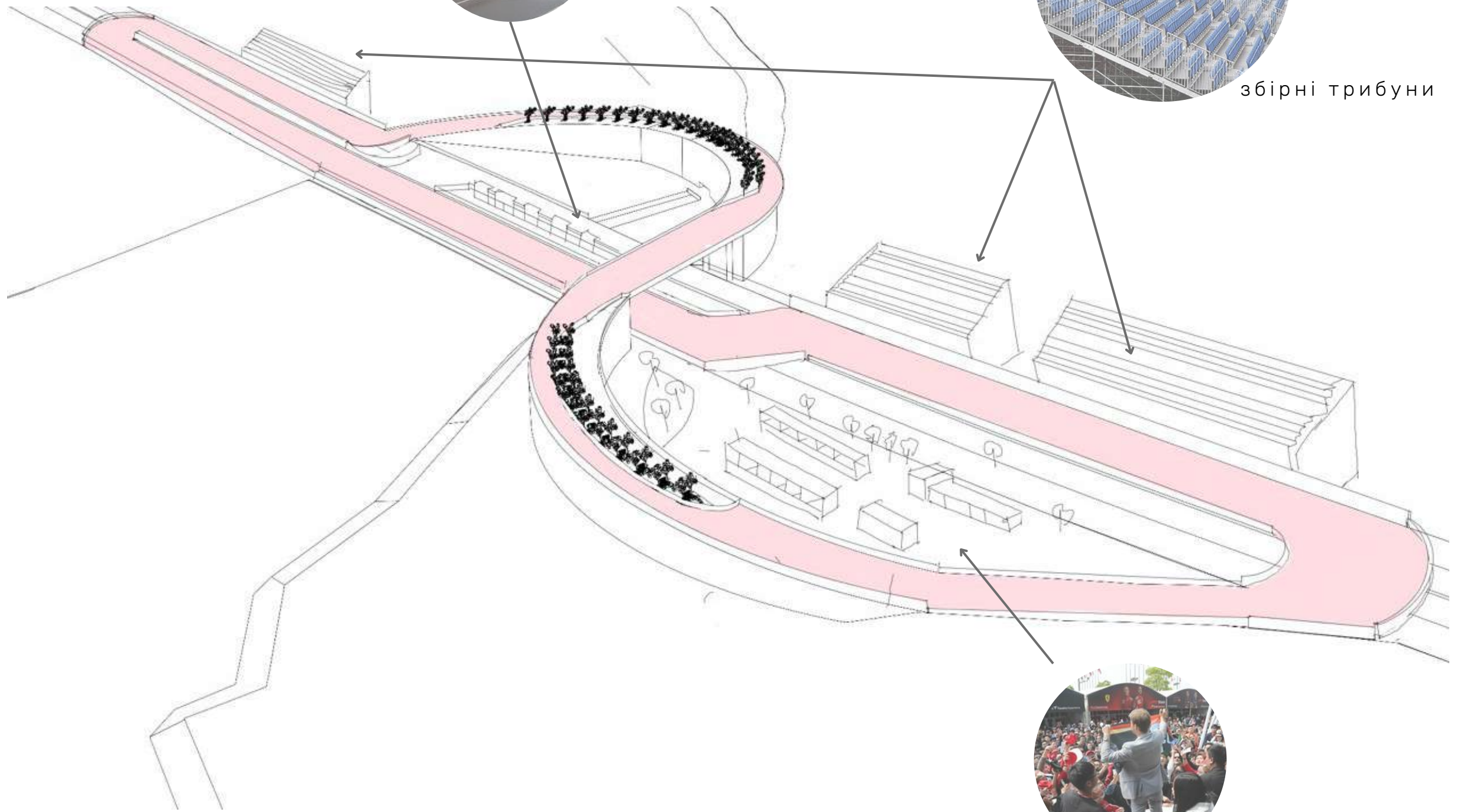


сценарії

сервіс зона

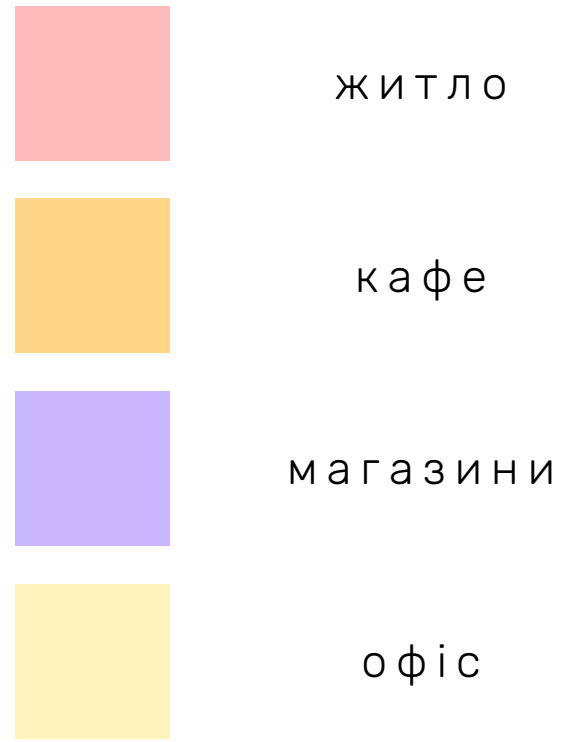
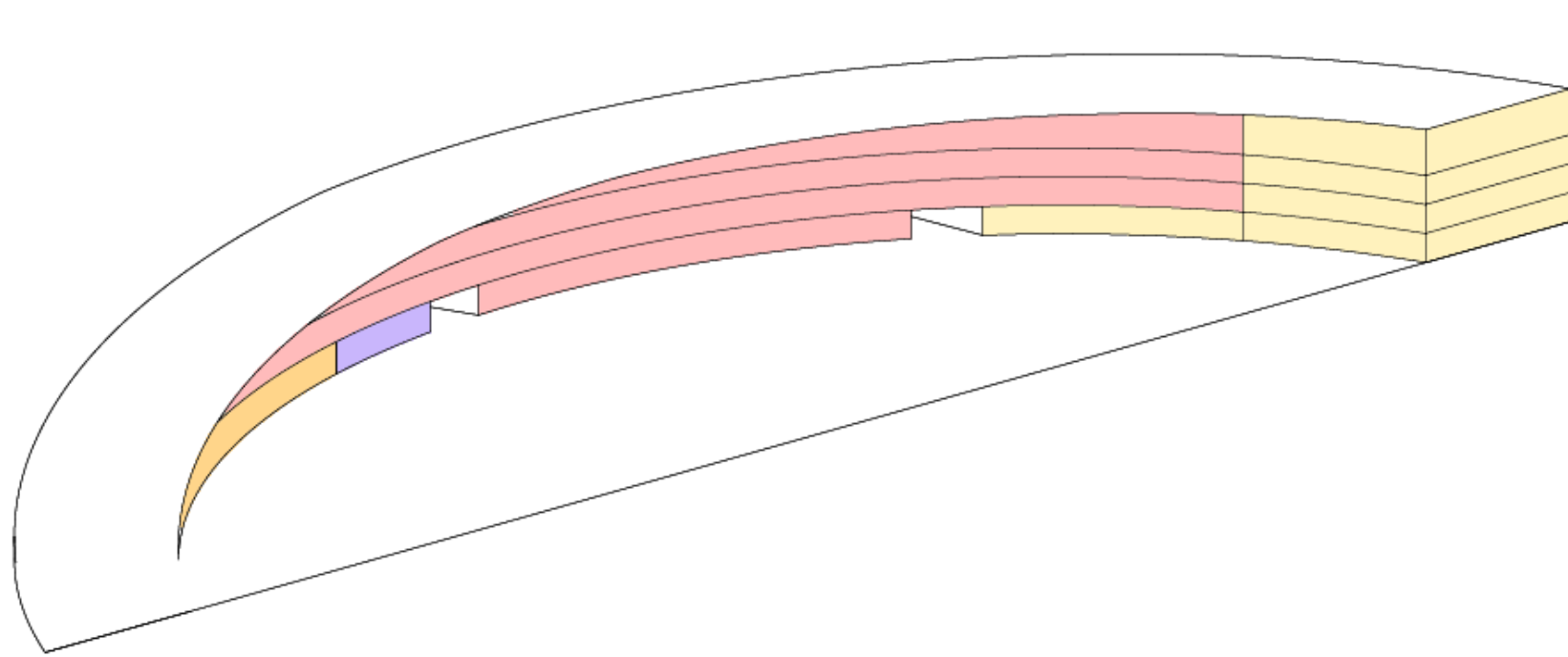


збірні трибуни



фан-зона

гоночний трек



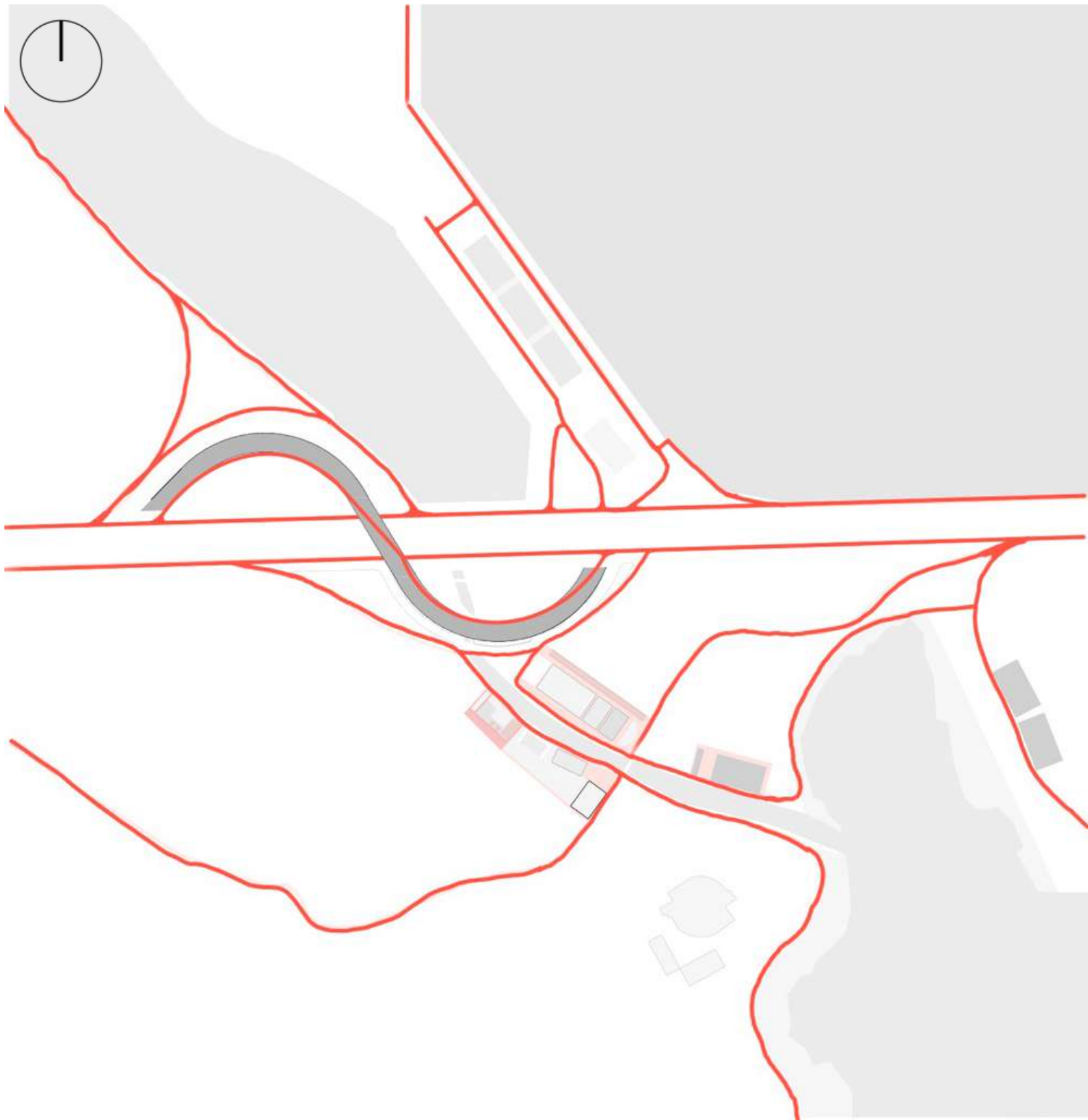
функціональна схема



об'єднання ставків



автомобільні шляхи, заїзди

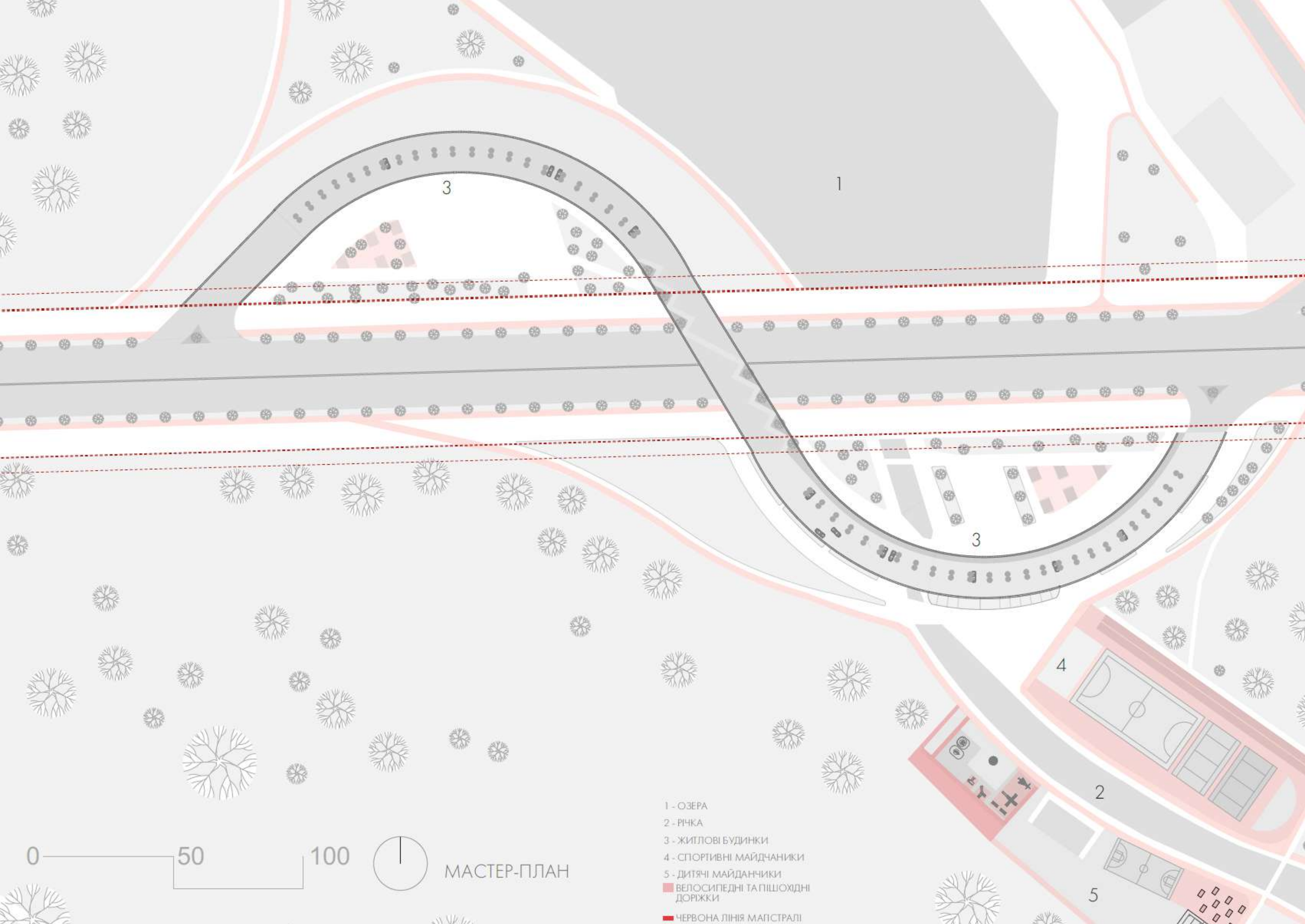


велосипедні та пішохідні доріжки





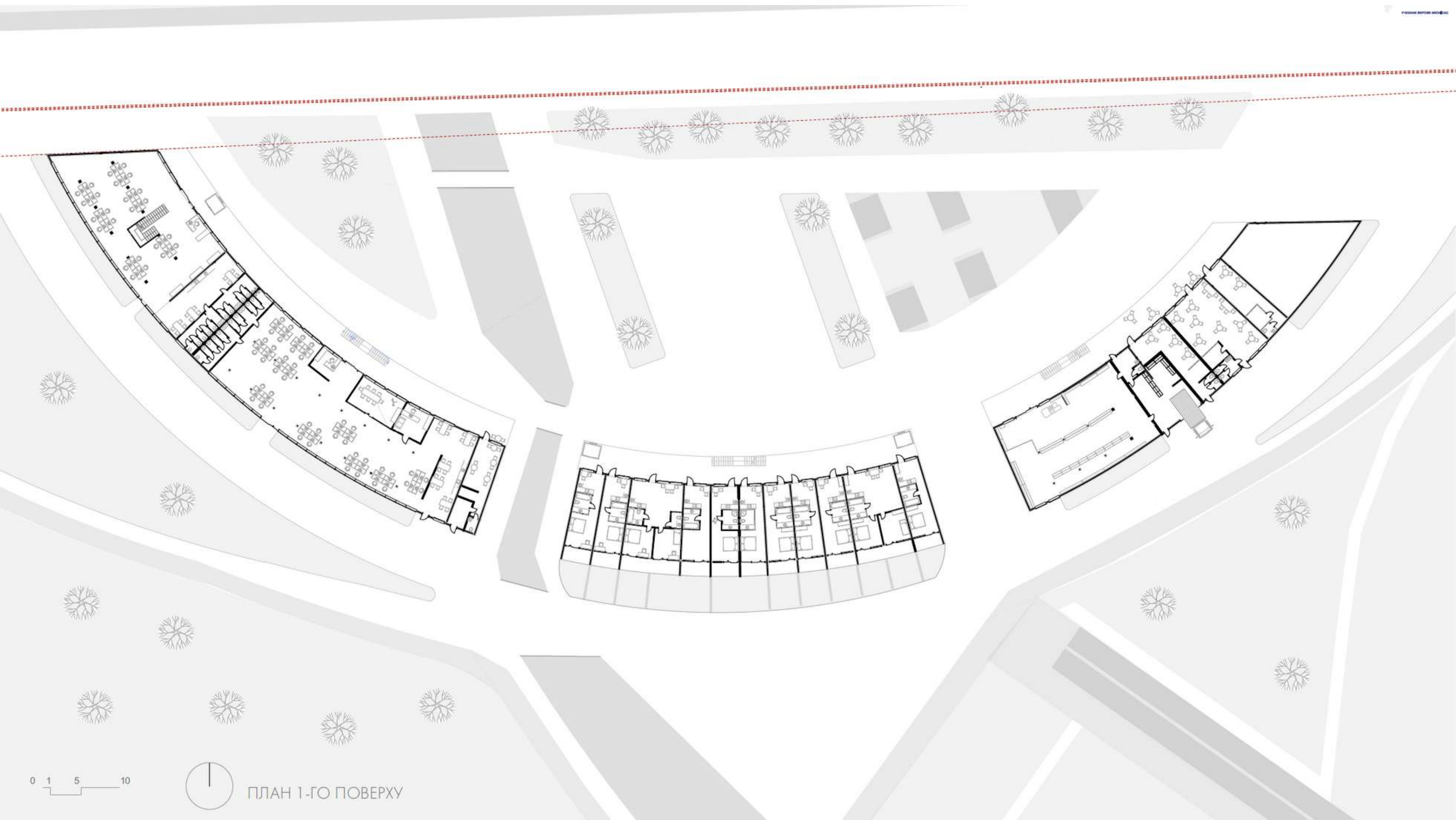
публічні простори



- 1 - ОЗЕРА
- 2 - РІЧКА
- 3 - ЖИТЛОВІ БУДИНКИ
- 4 - СПОРТИВНІ МАЙДЧАНИКИ
- 5 - ДИТЯЧІ МАЙДАНЧИКИ
- ВЕЛОСИПЕДНІ ТА ПІШОХІДНІ ДОРІЖКИ
- ЧЕРВОНА ЛІНІЯ МАГІСТРАЛІ



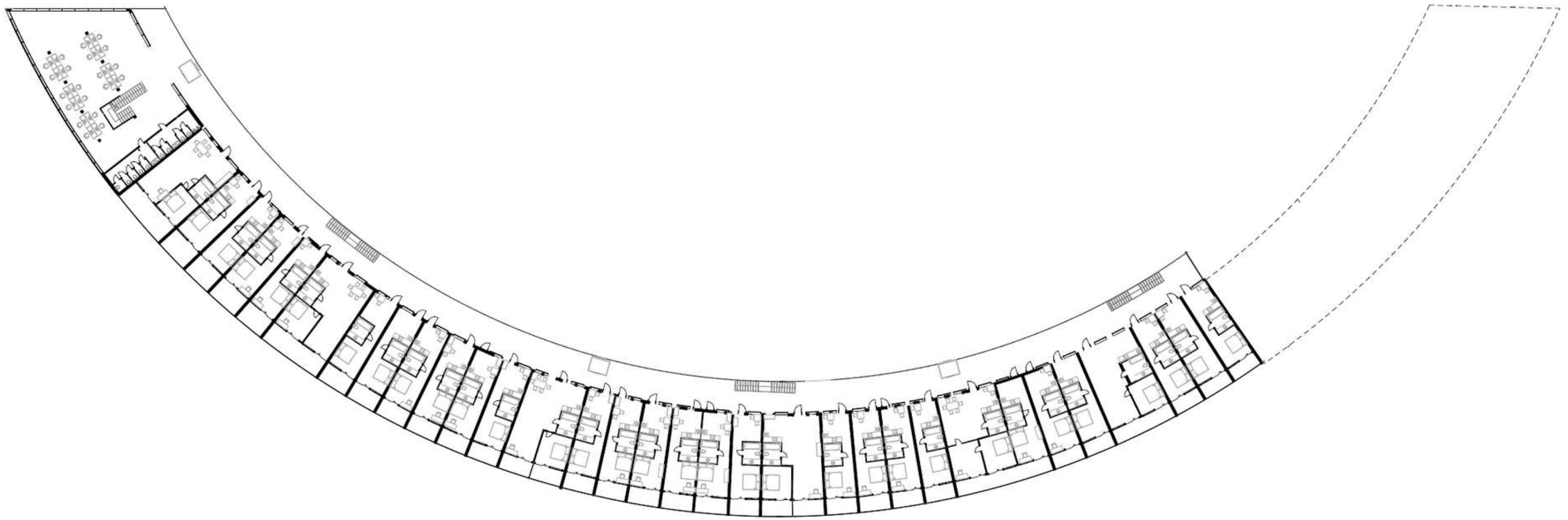

 МАСТЕР-ПЛАН



0 1 5 10



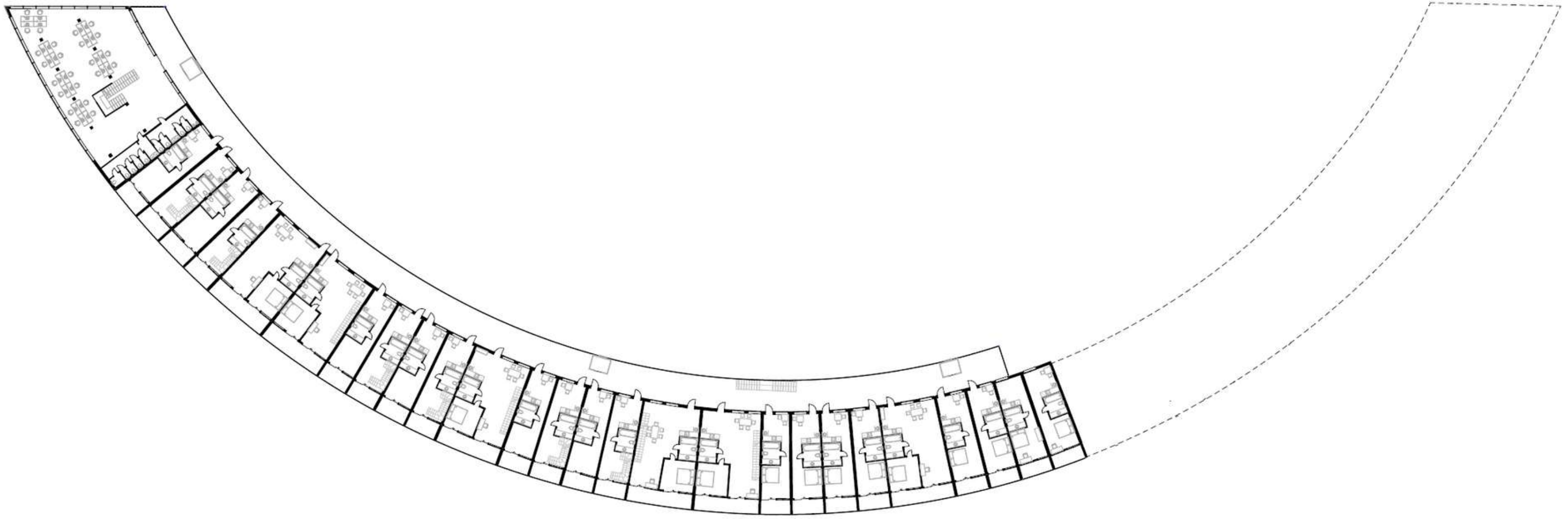
ПЛАН 1-ГО ПОВЕРХУ



0 1 5 10



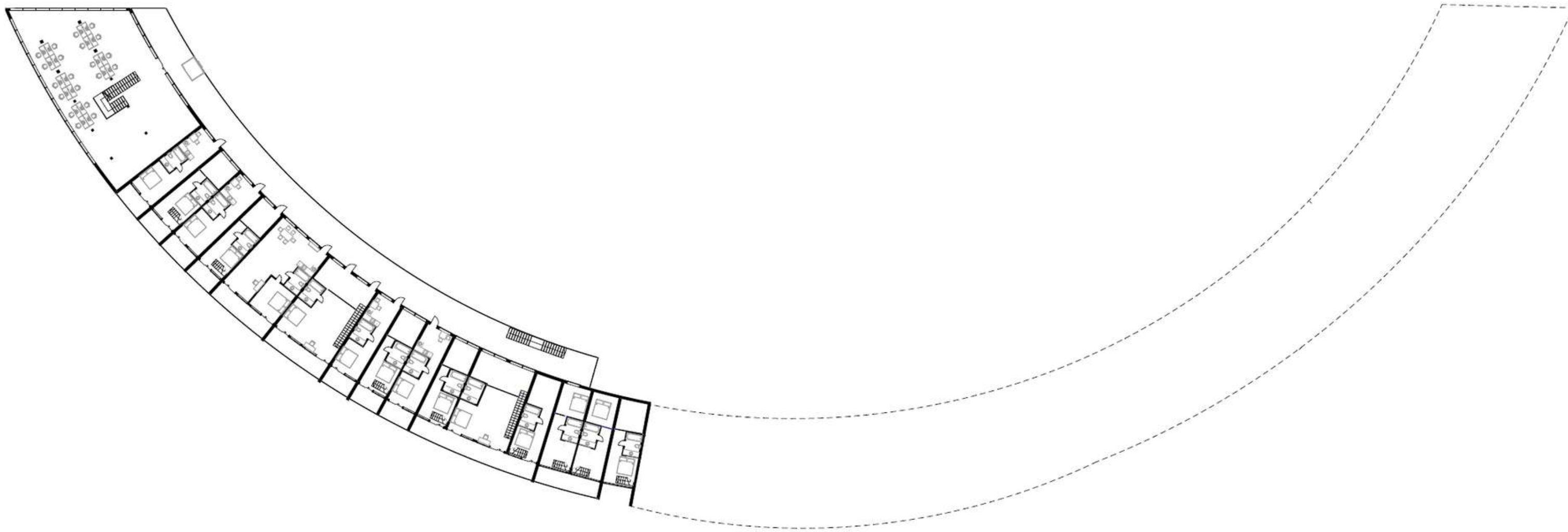
ПЛАН 2-ГО ПОВЕРХУ



0 1 5 10



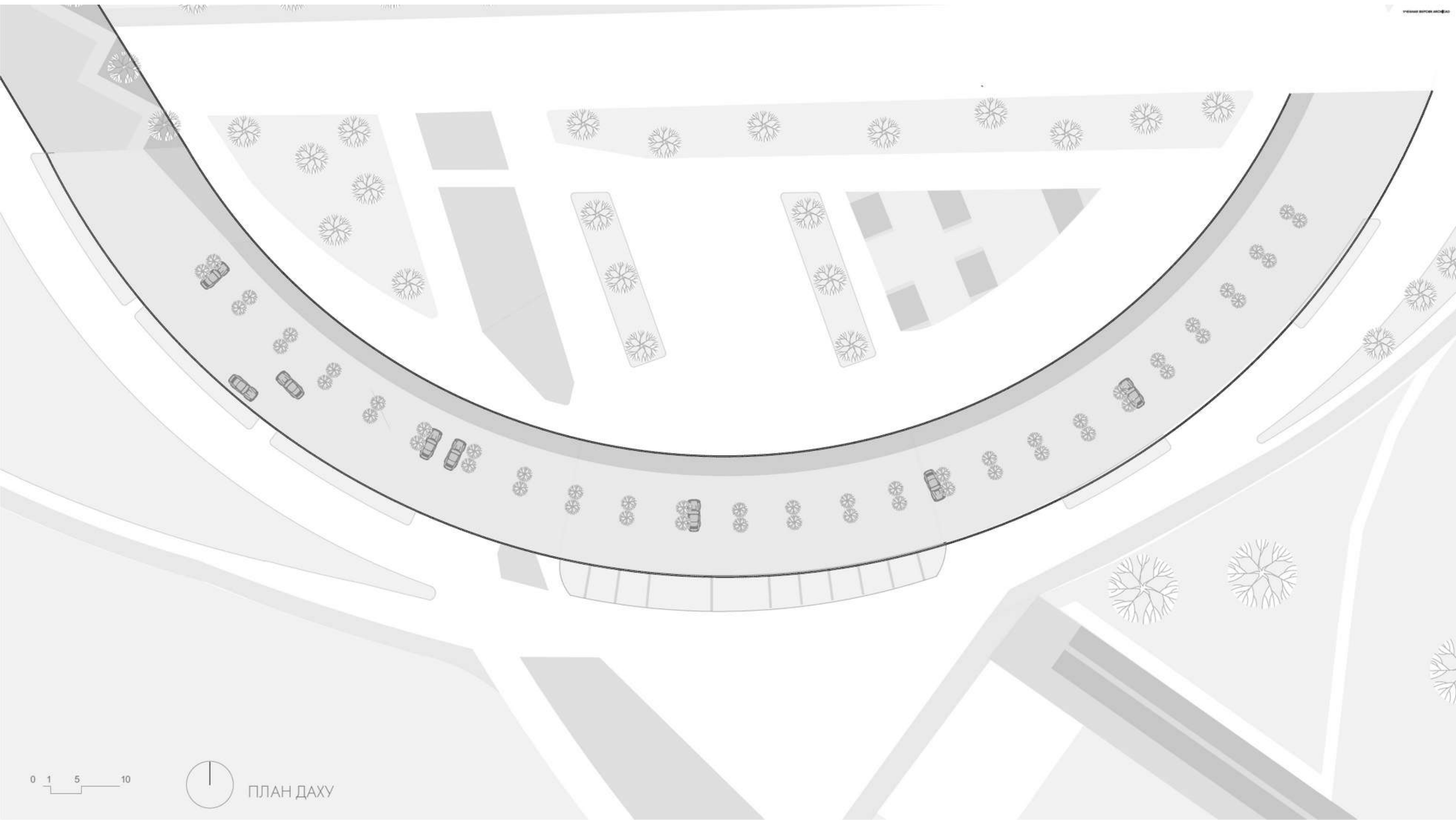
ПЛАН 3-ГО ПОВЕРХУ



0 1 5 10



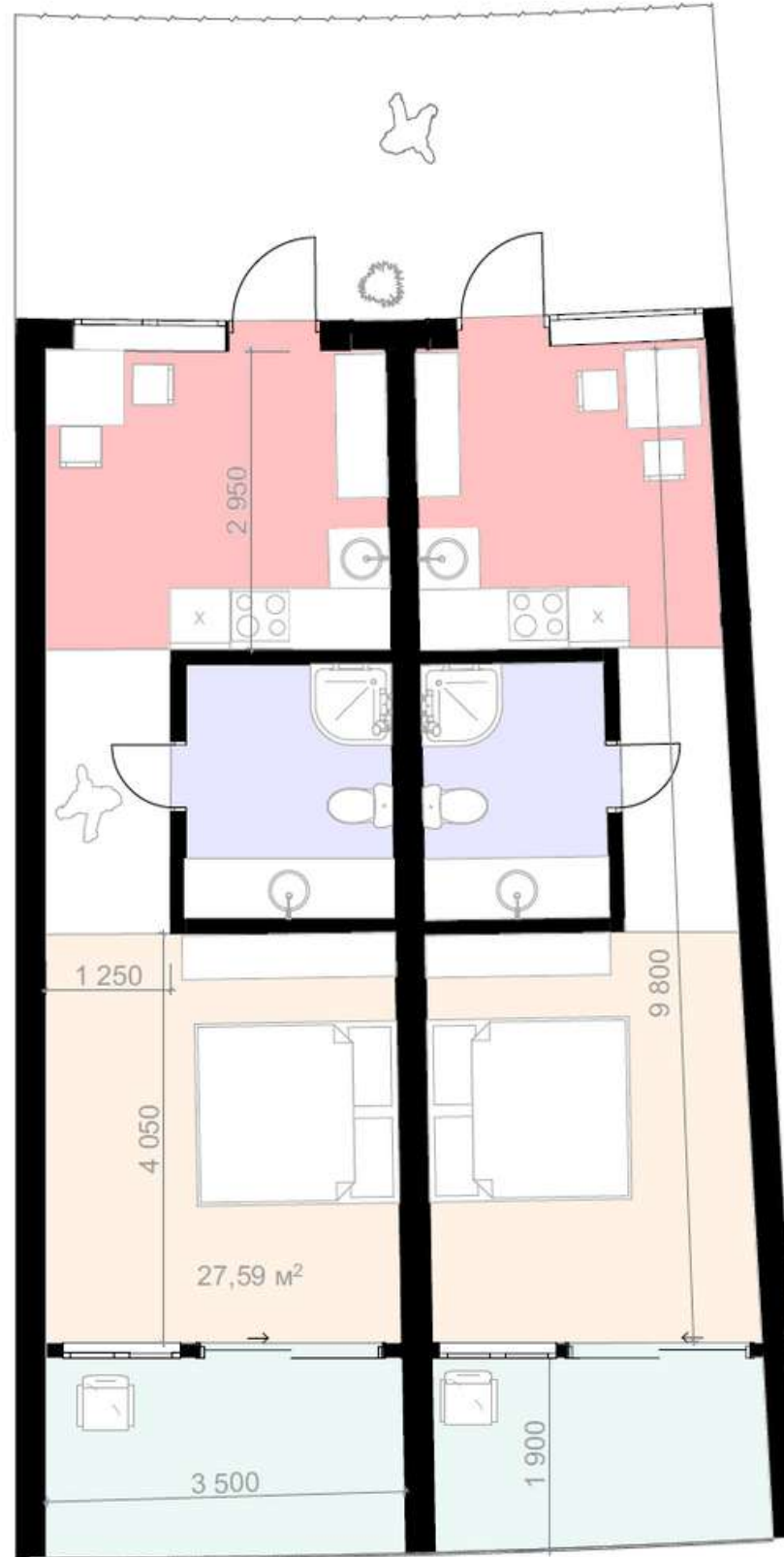
ПЛАН 4-ГО ПОВЕРХУ



0 1 5 10



ПЛАН ДАХУ



ЕКСПЛІКАЦІЯ ПРИМІЩЕНЬ

0.1	КУХНЯ + ВХІДНА ЗОНА	12 М <sup>2</sup>
0.2	СПАЛЬНЯ	16 М <sup>2</sup>
0.3	WC	4,66 М <sup>2</sup>
0.4	ЛОДЖІЯ	6,85 М <sup>2</sup>

ЗАГАЛЬНА ПЛОЩА 46,35 М<sup>2</sup>

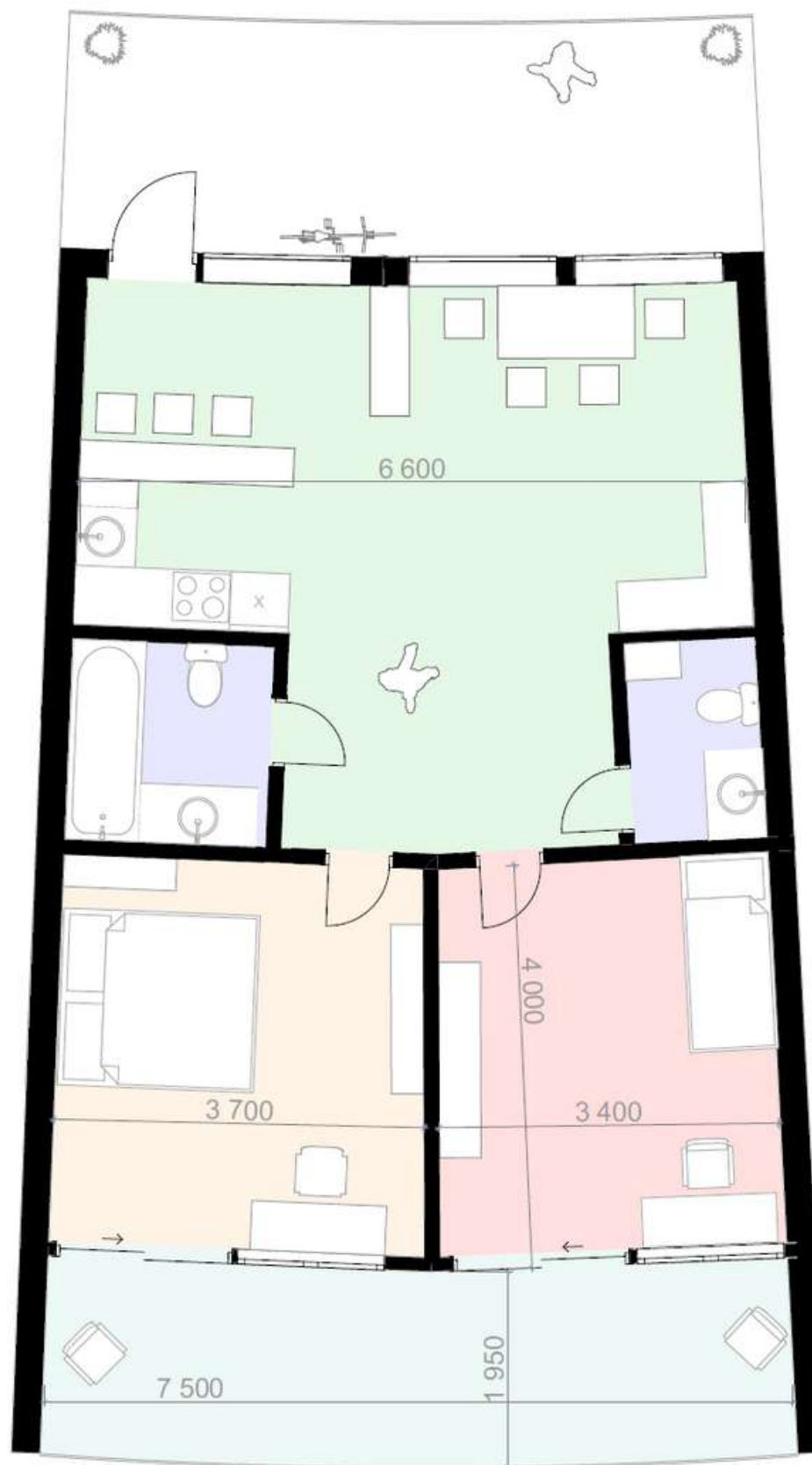


ПЛАНУВАННЯ 1 КІМНАТНОЇ КВАРТИРИ





## ПЛАНУВАННЯ 2 КІМНАТНОЇ КВАРТИРИ

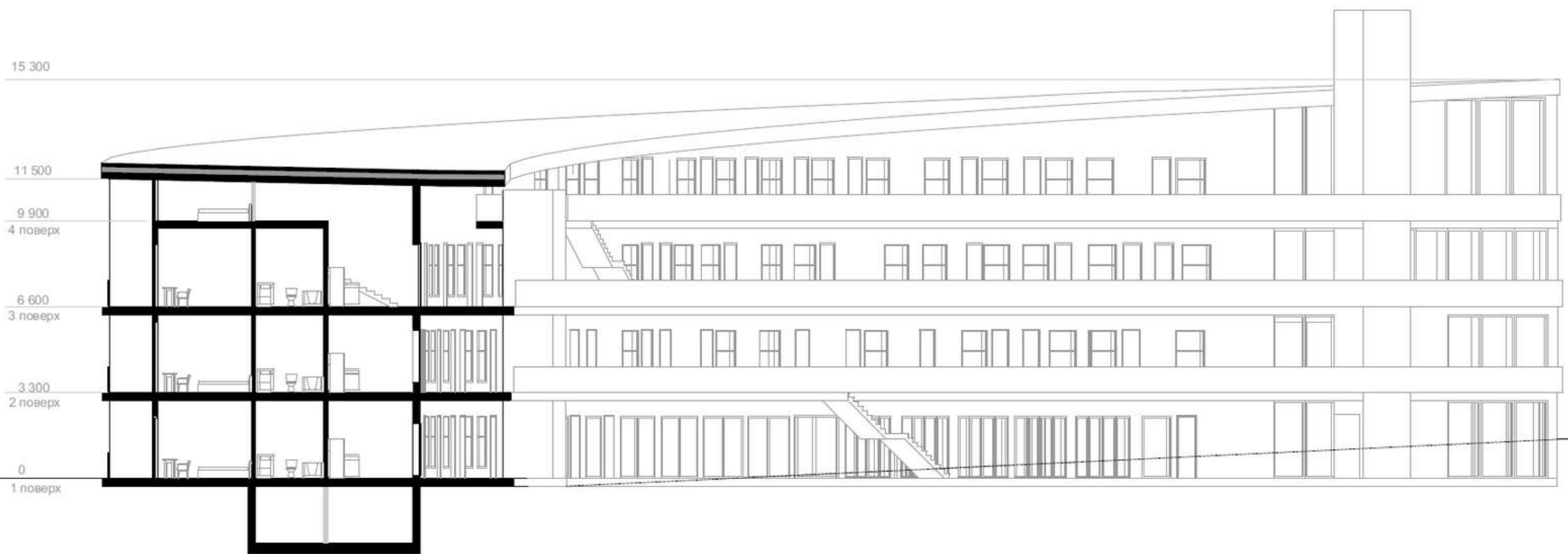


### ЕКСПЛІКАЦІЯ ПРИМІЩЕНЬ

0.1	ВІДКРИТА КУХНЯ + ВІТАЛЬНЯ	30.5 м <sup>2</sup>
0.2	СПАЛЬНЯ	14.29 м <sup>2</sup>
0.3	ДИТЯЧА КІМНАТА	13.23 м <sup>2</sup>

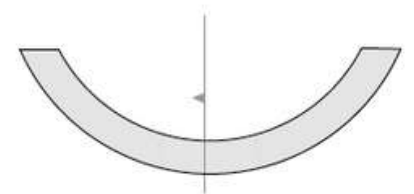
ЗАГАЛЬНА ПЛОЩА

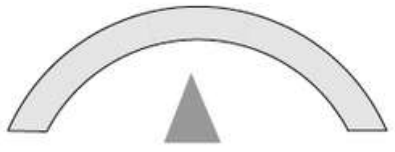
70.63 м<sup>2</sup>



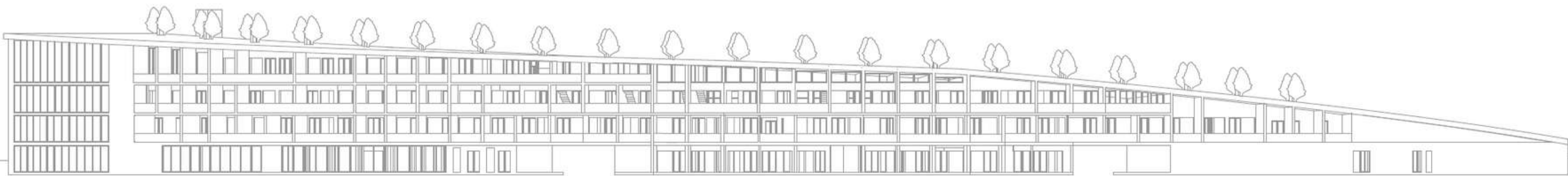
0 1 5 10

РОЗРІЗ А-А



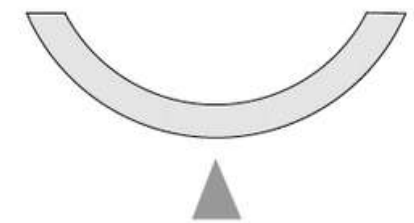


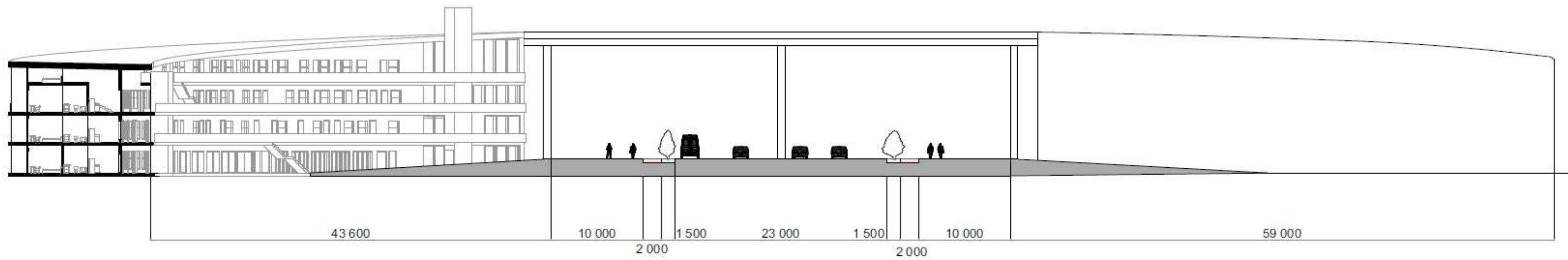
ФАСАД 01



0 5 10 20

ФАСАД 02





розріз вулиці

